

KEY ENERGY: QUANTE NOVITÀ PER IL 2020

IN OCCASIONE DELLA TERZA EDIZIONE DI KEY SOLAR E KEY STORAGE (A RIMINI DAL 5 ALL'8 NOVEMBRE) SONO STATE PRESENTATE TANTE NEW ENTRY IN TERMINI DI PRODOTTI E SERVIZI. NUMEROSI GLI STAND, CHE HANNO COPERTO TUTTA L'AREA DEL PADIGLIONE, E POSITIVA L'AFFLUENZA DEI VISITATORI. ECCO TUTTE LE NOVITÀ E I PROTAGONISTI

A CURA DELLA **REDAZIONE**

Affluenza in crescita e una più che positiva presenza delle filiere del fotovoltaico e dello storage. Si può così riassumere l'edizione 2019 della fiera dedicata alle rinnovabili e alla green economy Key Energy-Ecomondo, che si è svolta a Rimini dal 5 all'8 novembre.

Rispetto agli scorsi anni non è disponibile il dato ufficiale dei visitatori, anche se gli organizzatori di Italian Exhibition Group (IEG) stimano presenze superiori rispetto alle 120mila del 2018.

Sono invece in crescita il numero di espositori, per un totale di 1.300 (+8% rispetto ai 1.200 dello scorso anno), e il numero di operatori internazionali, che segnano un incremento del 24%.

Cresce quindi l'appuntamento nazionale dedicato alla green economy e alla sostenibilità ambientale, all'interno del quale continuano a ritagliarsi uno spazio sempre più importante i saloni Key Solar e Key Storage, giunti quest'anno alla terza edizione. In questi spazi sono state presentate numerose novità di prodotto, molte delle quali disponibili in Italia a partire dal prossimo anno. Nel comparto dei moduli fotovoltaici sono tante le innovazioni in termini di soluzioni con potenze maggiori e tecnologie sempre più performanti, presentate da aziende tra cui LG, JA Solar, Trienergia e Viessmann. Per quanto riguarda gli inverter, anche in questo caso sono diverse le novità che saranno disponibili sul mercato, soprattutto per quanto riguarda i dispositivi ibridi predisposti per l'integrazione con sistemi di accumulo. Alcuni esempi giungono da Fronius, Zucchetti Centro Sistemi, GoodWe, Growatt e Huawei.

In fiera sono state presentate anche diverse soluzioni complete, pacchetti studiati ad hoc per semplificare il compito degli installatori, come quella di SolarEdge costituita da moduli, inverter, storage e colonnina di ricarica per il comparto residenziale. Infine, uno sguardo anche ai nuovi servizi per lo smaltimento, la gestione delle pratiche burocratiche e l'ottimizzazione delle attività di manutenzione e gestione del parco installato. Alcuni esempi sono quelli di Eco-PV, MC Energy, Lea-Renergy, MRP e Kiwa. Non sono mancate, infine, novità nel comparto della mobilità elettrica, grazie alla partecipazione di aziende tra cui Ates, Mennekes e Scame, e in particolare grazie a tutta l'area Città Sostenibile, che ha ospitato le più innovative tecnologie e soluzioni a disposizione delle città su temi quali la rigenerazione urbana, la mobilità sostenibile e la digitalizzazione.

Sebbene tanti produttori di moduli, inverter e sistemi di accumulo non fossero presenti in fiera



I NUMERI DI KEY ENERGY-ECOMONDO

	2017	2018	2019
ESPOSITORI	1.200	1.200	1.300
SUPERFICIE (MQ)	113.000	129.000	129.000
PRESENZE INTERNAZIONALI	12.000	OLTRE 12.000	CIRCA 15.000

con uno stand proprio, la filiera del solare e dello storage è stata ben rappresentata grazie anche alla partecipazione di alcuni importanti distributori nazionali: oltre al debutto di Energia Italia, che quest'anno ha utilizzato il proprio stand per tenere alcune tappe dei corsi formativi Energy Expo Tour, erano presenti Coenergia, Tecno-Lario, Alaska Energies, P.M. Service, Forniture Fotovoltaiche, Italsol e Ok Group, che hanno illustrato un ampio ventaglio di prodotti e soluzioni e annunciato nuove partnership.

Hanno partecipato alla fiera anche le principali associazioni di settore, tra cui Anie Rinnovabili e Italia Solare, impegnate soprattutto sul fronte dei convegni e dei workshop. Federazione Anie ha tenuto ben quattro convegni, che hanno spaziato dal revamping alle smart grid, mentre Italia Solare ha tenuto un incontro dal titolo "Fotovoltaico tra nuovi incentivi e market parity".

Insomma, tante novità, un ricco calendario convegnistico e una buona affluenza da parte dei visitatori sono gli aspetti che più saltano all'occhio da questa edizione della fiera, anche se non manca qualche riserva. Ci sono aziende che chiedono, ad esempio, di ridurre da quattro a tre il numero dei giorni dedicati all'evento fieristico. Ma, almeno per quanto riguarda il 2020, la kermesse è stata confermata ancora nelle quattro giornate, in modo da distribuire al meglio il numero importante di convegni, seminari e workshop. E c'è chi chiede di definire meglio il target dell'evento, e aprire l'appuntamento a un numero sempre più ampio di installatori e progettisti. C'è circa un anno di tempo per poter intervenire e raccogliere i consigli e le proposte della filiera. Intanto, ecco alcune delle novità dei protagonisti dell'edizione 2019 di Key Energy-Ecomondo.

EDIZIONE 2020

LA PROSSIMA EDIZIONE DI KEY ENERGY-ECOMONDO SI TERRÀ ALLA FIERA DI RIMINI DA MARTEDÌ 3 A VENERDÌ 6 NOVEMBRE 2020

MODULI

JA SOLAR HALF CUT MULTI BUS BAR AD ALTA POTENZA



IL TEAM DI JA SOLAR IN FIERA PER PRESENTARE LE ULTIME NOVITÀ DI PRODOTTO: I MODULI AD ALTA POTENZA PERC CON CELLE HALF CUT MULTI BUS BAR, E I PANNELLI CON OTTIMIZZATORI SOLAREEDGE

JA Solar ha portato a Key Energy due soluzioni innovative nella sua gamma di moduli fotovoltaici. In particolare, l'azienda ha puntato i riflettori sui pannelli Perc multi bus bar half cut cells da 340 Wp, disponibili anche nella versione da 72 celle fino a 410 Wp, e sui moduli smart con ottimizzatore integrato SolarEdge. L'azienda sta spingendo la proposta di queste soluzioni sul mercato italiano, in particolare per rispondere alla domanda di impianti di taglia residenziale e commerciale.

LG LO STAND/FURGONCINO CON I NUOVI MODULI DA 370 WP



DA SINISTRA DAVIDE PONZI, SOLARE BUSINESS MANAGER ITALY & SPAIN, E LUCA FARFANELLI, SOLAR KEY ACCOUNT DI LG ELECTRONICS ITALIA, PRESENTANO IL MODULO AD ALTA EFFICIENZA NEON R PRIME DA 370 WP

Lo stand di LG, facile da riconoscere data la presenza di un furgoncino con all'interno tutte le novità dell'azienda, ha catturato l'attenzione dei visitatori soprattutto per il nuovo modulo Neon R Prime con potenza da 370 Wp. Il pannello monocristallino può raggiungere un'efficienza di conversione fino al 21,4%. Oltre a una produzione di energia performante, i clienti finali potranno beneficiare di una garanzia più vantaggiosa che assicurerà il funzionamento al 90% della potenza erogata dai moduli dopo 25 anni di impiego.

COENERGIA/TRIENERGIA MODULI MWT BACKCONTACT ANCORA PIÙ POTENTI

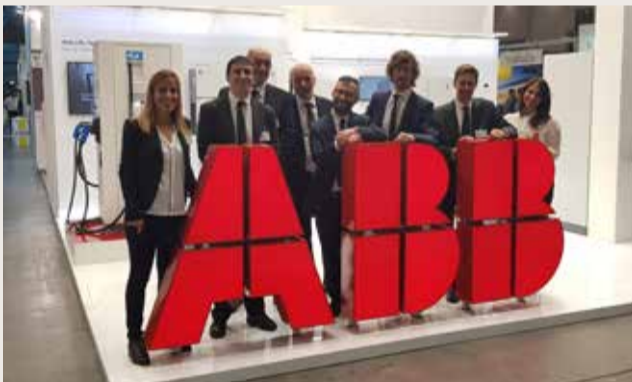


Coenergia e Trienergia confermano la propria partecipazione alla fiera per il terzo anno consecutivo. Lo stand di Coenergia ha mostrato al pubblico tutta la gamma di prodotti offerti, con attenzione particolare all'ultimo modulo prodotto da Trienergia nello stabilimento di Bondeno di Gonzaga, in provincia di Mantova. Si tratta del pannello Star MWT, che utilizza celle monocristalline Perc dotate di tecnologia Backcontact, ovvero provviste di contatto sul retro. I pannelli stanno crescendo in potenza: il modello presentato in fiera può infatti raggiungere i 340 Wp nella versione da 60 celle.

STEFANO COSTA, CFO DI TRIENERGIA, E CINZIA BARDIANI, MARKETING MANAGER DI COENERGIA, PRESENTANO IL MODULO STAR MWT BACKCONTACT DA 340 WP

INVERTER E STORAGE

ABB PORTFOLIO COMPLETO E INNOVATIVO



IL TEAM DI ABB IN FIERA CON LE SOLUZIONI PER LO STORAGE, TRA CUI REACT 2, E UN NUOVO SOFTWARE DI CONFIGURAZIONE DEGLI IMPIANTI

Accanto a un portfolio completo che si basa su un'esperienza pluriennale nella progettazione di impianti fotovoltaici, ABB ha mostrato soluzioni intelligenti quali l'inverter con storage integrato React 2, e StringVision, una piattaforma per la configurazione di impianti fotovoltaici sviluppata con l'obiettivo di offrire agli installatori un ulteriore strumento di supporto attraverso la progettazione e configurazione di impianti fotovoltaici.

FRONIUS INVERTER IBRIDO IN ARRIVO



DA SINISTRA MATTEO POFTE, SALES MANAGER ITALIA, E MICHELE VALLERIN, NEO RESPONSABILE DI FRONIUS ITALIA, CON IL NUOVO INVERTER IBRIDO GEN24 PLUS

Sarà disponibile nei primi mesi del 2020 il nuovo inverter ibrido monofase per il residenziale Fronius Primo GEN24 Plus. Tra i punti di forza vanno segnalati la MultiFlow Technology e la funzione di back-up integrata, che predispongono l'inverter per l'integrazione di sistemi di accumulo di terze parti; il design compatto e la ventilazione meccanica, che garantiscono facilità e flessibilità d'installazione; il monitoraggio integrato, che assicura un controllo costante da remoto e facilita l'analisi delle performance dell'inverter.

GOODWE SOLUZIONI TRIFASE PER L'ACCUMULO



IL TEAM DI GOODWE PRESENTA IL NUOVO INVERTER IBRIDO TRIFASE ET PER IMPIANTI FOTOVOLTAICI DI TAGLIA COMMERCIALE E RESIDENZIALE

Allo stand di GoodWe e riflettori puntati sull'inverter ibrido trifase ET. Il prodotto, disponibile in potenze da 5 a 10 kW, gestisce batterie ad alta tensione, ed è indicato per utenze commerciali e residenziali con carichi importanti. È inoltre in grado di fornire energia dall'uscita back-up e, grazie alla funzionalità UPS, consente di alimentare senza interruzione le utenze privilegiate. Il sistema è parallelabile fino a 10 dispositivi per una potenza complessiva di 100 kW.

GROWATT UN NUOVO BRAND PER LA MOBILITÀ ELETTRICA



È disponibile da settembre la serie di smart wall box Eva con brand AteSS, il nuovo marchio del Gruppo Growatt focalizzato sull'e-mobility. La serie Eva si compone di stazioni monofase da 3,6 kW e 7,2 kW e trifase nelle potenze di 11 kW, 22 kW e 44 kW. Le smart wall box possono essere totalmente gestibili tramite un'app dedicata che fa riferimento alla piattaforma di monitoraggio Growatt Shine Server. Presso lo stand di Growatt, l'azienda ha presentato anche le più recenti novità nei campi di inverter e storage.

DA SINISTRA RICCARDO CROCE, RESPONSABILE MARKETING E COMUNICAZIONE, E GIOVANNI MARINO, BRAND MANAGER DI GROWATT ITALIA, UNA PARTE DELLO STAND È DEDICATA AL NUOVO MARCHIO ATESS FOCALIZZATO SULLA MOBILITÀ ELETTRICA

HUAWEI PER TUTTE LE TAGLIE



IL TEAM HUAWEI HA PRESENTATO TUTTA LA GAMMA DI INVERTER, DAI PRODOTTI PER IL RESIDENZIALE FINO ALLE SOLUZIONI PER GLI IMPIANTI FOTOVOLTAICI DI GRANDE TAGLIA

In fiera Huawei ha focalizzato l'attenzione su tutta la gamma di inverter, dalle soluzioni per il residenziale fino alle novità per gli impianti di taglia commerciale e industriale. Ancora una volta i protagonisti sono le gamme FusionSolar Residential e FusionSolar Utility & Commercial. Di quest'ultima, Huawei ha puntato i riflettori sull'inverter Sun2000 da 185 kW, che può raggiungere un'efficienza di conversione del 99,03%.

INGETEAM INVERTER TRIFASE PER PROGETTI MULTI MEGAWATT



IL TEAM DI INGETEAM ITALIA A KEY ENERGY PER PRESENTARE LE ULTIME NOVITÀ DI PRODOTTO NELL'AMBITO DI INVERTER, STORAGE E MOBILITÀ ELETTRICA

Ingeteam ha portato in fiera il nuovo inverter fotovoltaico di stringa Ingecon SUN 160TL, che permetterà di raggiungere una potenza di 160 kW in un'unica unità da 75 kg. Questo inverter, che utilizza tecnologia a 1.500 Vdc, è adatto sia per installazioni indoor sia outdoor, e viene principalmente utilizzato per progetti multi megawatt. Data l'elevata densità di potenza permette di ridurre il numero di inverter da installare, quindi la quantità totale di cavi. Non richiede cassette stringa in DC, né un cavo neutro, pertanto consente di ridurre fino al 20% il costo totale del cablaggio in AC. Il nuovo inverter viene offerto in due versioni differenti (STD e PRO).

LEA-RENERGY NUOVA SOLUZIONE PER IL REVAMPING DI INVERTER CENTRALIZZATI



IL TEAM DI LEA-RENERGY PRESENTA LA CABINA DI CONVERSIONE REV-ERSO PER IL REVAMPING SU INVERTER CENTRALIZZATI

Lea-Renergy ha portato per la prima volta in fiera Rev-erso, cabina oppure skid di conversione per interventi di revamping su impianti fotovoltaici. In particolare il nuovo sistema di conversione permette di semplificare la sostituzione di inverter centralizzati con convertitori di stringa senza dover riconfigurare tutto l'impianto. Il nuovo sistema ottimizza la produzione dell'impianto e riduce anche i fermo macchina in caso di anomalie, con un abbattimento sostanziale dei costi della manutenzione ordinaria e straordinaria. Rev-erso è un prodotto standard, che può essere utilizzato in cabine di conversione a partire dai 500 kW fino a 1 MW. Il cliente potrà decidere il tipo di inverter di stringa da installare.

SOLAREEDGE UNA SOLUZIONE COMPLETA PER IL RESIDENZIALE



CHRISTIAN CARRARO, GENERAL MANAGER SOUTH EUROPE & DIRECTOR EMBEDDED PRODUCTS EUROPE DI SOLAREEDGE, PRESENTA LA SOLUZIONE UNICA PER IL RESIDENZIALE

SolarEdge ha puntato i riflettori sulla soluzione completa per il residenziale, sviluppata per fornire agli installatori, in un unico pacchetto, tutti i componenti per la realizzazione di un impianto di piccola taglia. Fanno parte dell'offerta i nuovi moduli smart di SolarEdge, gli inverter monofase con tecnologia HD Wave, gli ottimizzatori di potenza, la batteria StorEdge e la app per la gestione dei consumi.

SUNGROW NUOVA GENERAZIONE DI INVERTER RESIDENZIALI



Sungrow ha presentato la nuova generazione di inverter sviluppati per il segmento residenziale. I nove modelli, disponibili nelle potenze da 2 a 6 kW, sono semplici da installare grazie a connettori innovativi e sono dotati di sistema di monitoraggio intelligente.

IL TEAM DI SUNGROW ITALIA INSIEME AI COLLEGGI DELLA CASA MADRE PER PRESENTARE LA NUOVA GENERAZIONE DI INVERTER PER IL RESIDENZIALE

ZUCCHETTI CENTRO SISTEMI L'IBRIDO SI FA IN TRE



Dopo la versione monofase, arriva in Italia l'inverter ibrido trifase di Zucchetti Centro Sistemi, disponibile nelle taglie di potenza da 10, 15 e 20 kW. Gli inverter, sviluppati per rispondere alla domanda di impianti di taglia commerciale e industriale, garantiscono piena potenza anche in caso di black-out e possono essere installati anche in parallelo, per raggiungere capacità di accumulo maggiori e aumentare così l'autoconsumo.

RICCARDO FILOSA, SALES DIRECTOR DELLA GREEN INNOVATION DIVISION DI ZUCCHETTI CENTRO SISTEMI, PRESENTA IL NUOVO INVERTER IBRIDO TRIFASE

DISTRIBUTORI

3D ENERGY NUOVI MODULI E NUOVA APP CON MYCLEVERY



IL TEAM DI 3D ENERGY E MYCLEVERY HA PRESENTATO I NUOVI MODULI FV PER IL 2020 E L'APPLICAZIONE DI CONFIGURAZIONE DEGLI IMPIANTI GREENKUBE

3D Energy ha presentato la nuova serie di moduli fotovoltaici per il 2020, tra cui i pannelli policristallini Galileo fino a 290 W, monocristallini fino a 340 W e la nuova serie Zenith con potenze fino a 380 Watt. Nello stand 3D Energy è stata inoltre presentata, dal partner MyCleverly, la nuova applicazione GreenKube che permette di certificare i dimensionamenti progettuali degli impianti.

ALASKA ENERGIES NUOVA PARTNERSHIP CON REC SOLAR



DA SINISTRA EVA REGAZZI, OPERATIONS & BUSINESS DEVELOPMENT MANAGER ITALY DI ALASKA ENERGIES, E ONDINE SUAVET, DIRETTORE DI MYLIGHT SYSTEMS, CON I MODULI MONOCRISTALLINI ALPHA DI REC SOLAR

Alaska Energies ha puntato i riflettori sull'accordo per la distribuzione in Italia dei moduli fotovoltaici REC Solar, e in particolare i pannelli REC Alpha, con potenze fino a 380 Wp ed efficienza del 22%. La serie Alpha nasce dalla tecnologia delle celle suddivise in due parti uguali di REC, è realizzata con circa 120 celle a eterogiunzione (HJT) e utilizza una tecnologia di connessione avanzata progettata da ingegneri provenienti dalla Germania e da Singapore. I pannelli della serie sono disponibili in due versioni: con superficie laminata (fino a 380 Wp) e totalmente nero (fino a 375 Wp).

ENERGIA ITALIA L'EXPOTOUR FA TAPPA A RIMINI



UN MOMENTO DELL'EXPOTOUR, DURANTE IL QUALE NICOLA BAGGIO, CTO DI FUTURASUN, ILLUSTRA LE NOVITÀ E LE OPPORTUNITÀ DEL DECRETO FER

Energia Italia ha portato presso il proprio stand alcune tappe dell'Energy ExpoTour, il ciclo di incontri formativi promossi in collaborazione con i propri partner. In occasione di Key Energy l'azienda ha tenuto 18 sessioni da un'ora e mezza ciascuna a cui hanno partecipato ABB, Q Cells, Zucchetti Centro Sistemi, Futurasun, SolarEdge, Fronius, Winaico e Delpaso Solar. Durante gli incontri, le aziende partner di Energia Italia hanno presentato ai partecipanti le più importanti novità di prodotto e di servizi e le opportunità della normativa vigente.



FORNITURE FOTOVOLTAICHE 5 NUOVI PROGETTI IN GRID PARITY



Durante la manifestazione di Rimini, Forniture Fotovoltaiche ha siglato la collaborazione professionale con Goodwe e SolarEdge. Con quest'ultima, l'azienda ha siglato un accordo per la realizzazione di 5 progetti in grid parity con moduli Exe Solar ad alta efficienza. L'azienda ha presentato anche i moduli SunAge, particolarmente apprezzati e scelti per progetti pubblici volti all'efficientamento energetico.

IN OCCASIONE DI KEY ENERGY, FORNITURE FOTOVOLTAICHE HA SIGLATO CON SOLAREGE UN ACCORDO PER LA REALIZZAZIONE DI CINQUE NUOVI IMPIANTI IN GRID PARITY IN ITALIA

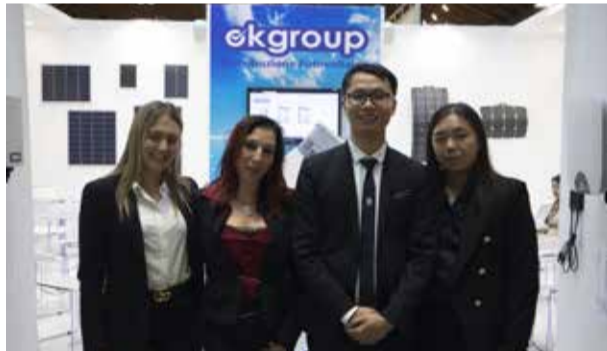
ITALSOL ACCORDO DI DISTRIBUZIONE CON TRUNSUN

Della gamma di prodotti distribuiti in Italia, a Key Energy Italsol ha focalizzato particolare attenzione sulla recente partnership con Trunsun, azienda cinese produttrice di moduli. L'azienda propone al mercato due versioni: i pannelli policristallini, da 280 a 285 Wp, e i pannelli monocristallini, da 300 a 340 Wp.

ITALSOL HA FOCALIZZATO L'ATTENZIONE SULLA PARTNERSHIP CON IL PRODUTTORE DI MODULI TRUNSUN



OK GROUP CONSOLIDARE LE PARTNERSHIP



Ok Group Srl Unipersonale, società attiva nella distribuzione di componenti fotovoltaici a livello mondiale, ha partecipato alla fiera Key Energy con tutta la gamma di prodotti. Tra questi spiccano le soluzioni di Huawei e Talesun, dei quali Ok Group è distributore ufficiale per il mercato italiano.

IL TEAM DI OK GROUP PRESENTE A RIMINI CON LA GAMMA DI PRODOTTI IN DISTRIBUZIONE PER IL MERCATO ITALIANO, TRA CUI LE SOLUZIONI HUAWEI E TALESUN

P.M. SERVICE TRA CONFERME E NUOVI ACCORDI

Al ventennale della propria attività in Italia, per P.M. Service la partecipazione a Key Energy è stata l'occasione di presentare la gamma di prodotti e, in particolare, le nuove partnership. Tra queste l'azienda ha presentato i recenti accordi di distribuzione in Italia con GoodWe, Regalgrid, Sun Ballast, JinkoSolar e MC Energy.

P.M. SERVICE A KEY ENERGY PER PRESENTARE PRODOTTI E NUOVE PARTNERSHIP



TECNO-LARIO RIFLETTORI SUI MODULI SHARP



Un ampio spazio dello stand di Tecno-Lario era dedicato alla nuova partnership per la distribuzione in Italia dei moduli Sharp, siglata a fine maggio. L'azienda distribuisce i moduli monocristallini NU-AC con potenze da 300, 310 fino a 360 Wp.

PAOLO ALBO, FUNZIONARIO COMMERCIALE DI TECNO-LARIO, PRESENTA I MODULI SHARP, CHE L'AZIENDA DISTRIBUISCE IN ITALIA DALLO SCORSO MAGGIO



Amerisolar Worldwide Energy

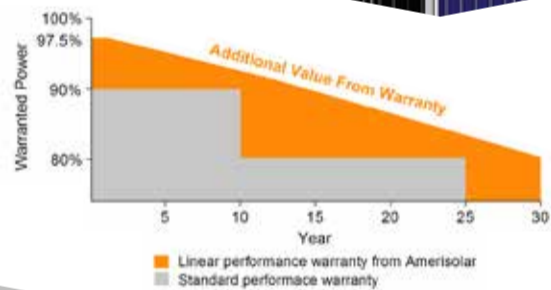
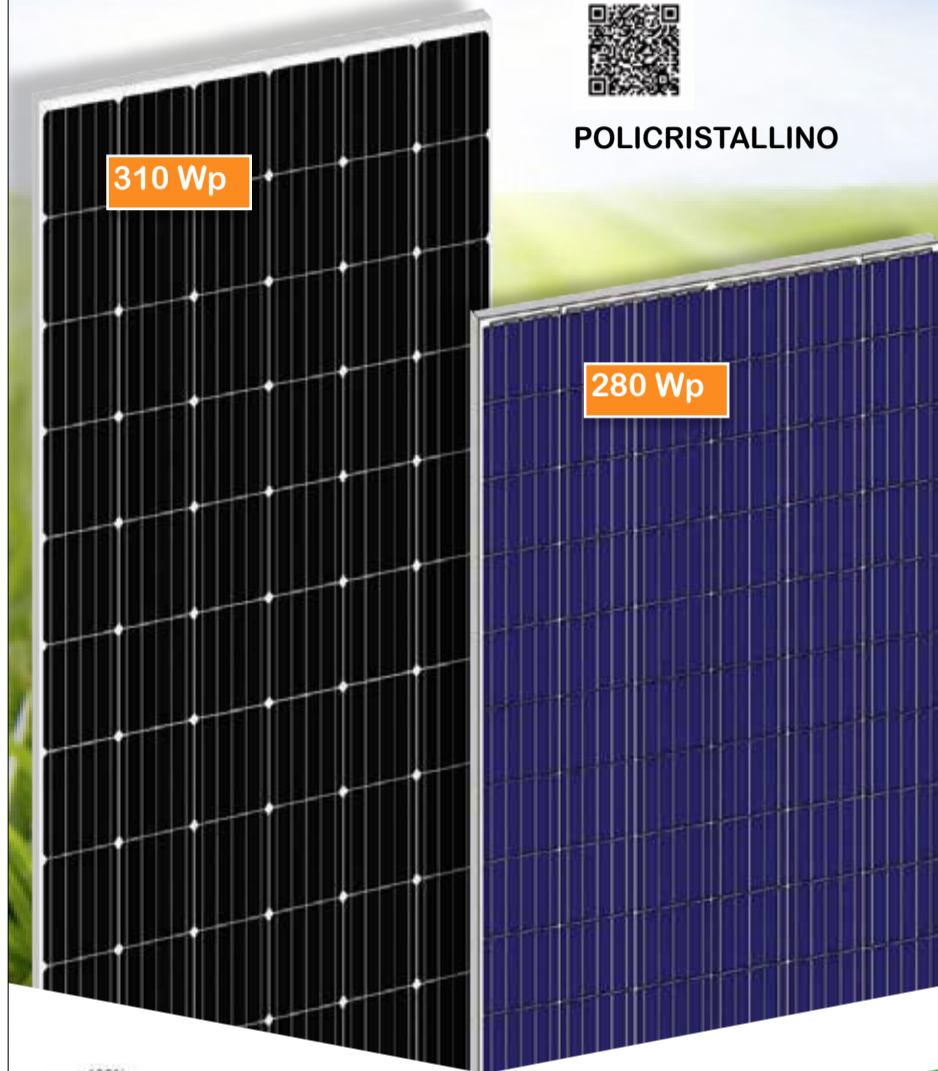


MONOCRISTALLINO

Inquadra il qr code
visualizza la scheda tecnica



POLICRISTALLINO



30 anni di garanzia

Classe di reazione al fuoco 1

22 certificazioni



Tecnoapp Importatore italiano Amerisolar

Per informazioni

✉ info@tecnoapp.it

☎ www.tecnoapp.it

🌐 031.710628

scopri di più
inquadrando il qr code



ANIE RINNOVABILI QUATTRO GIORNI, QUATTRO CONVEGNI



ALBERTO PINORI, PRESIDENTE DI ANIE RINNOVABILI, HA PARTECIPATO AL RICCO PROGRAMMA DI CONVEGNI CHE L'ASSOCIAZIONE HA TENUTO IN OCCASIONE DELLA KERMESSE

Federazione Anie ha partecipato attivamente al ricco programma convegnistico con interventi istituzionali che hanno approfondito i temi legati alla digital energy, agli accumuli elettrochimici, ai servizi di dispacciamento e alle soluzioni e tecnologie per il revamping degli impianti.

Le tematiche sono state affrontate in quattro convegni distribuiti nei quattro giorni della fiera.

ECO-PV UN HUB DI SERVIZI PER LA FILIERA



DA SINISTRA LUIGI ZEN E ATTILIO DE SIMONE, RISPETTIVAMENTE TECHNICAL DIRECTOR E DIRETTORE GENERALE DEL CONSORZIO ECO-PV

Il consorzio Eco-PV in collaborazione con PV Cycle ha presentato PV HUB, una rete di servizi tra cui corretta gestione dei moduli fotovoltaici a fine vita, con attenzione al recupero delle materie prime, servizi di manutenzione straordinaria come check-in dell'impianto, analisi termografica, geolocalizzazione e rilevamento numeri di serie, lavaggio dei pannelli fotovoltaici e gestione del verde. PV HUB supporta inoltre il cliente nella gestione delle pratiche GSE finalizzate all'ottenimento delle autorizzazioni necessarie per operare sull'impianto e offre una consulenza tecnico-legale seguendo le corrette procedure stabilite dalla legge.

ESPE RINNOVABILI A 360°



ESPE HA PRESENTATO LE ATTIVITÀ DI INSTALLAZIONE DI IMPIANTI DA FONTI RINNOVABILI, DAL FOTOVOLTAICO FINO ALLA COGENERAZIONE A BIOMASSA

Espe ha portato in fiera l'esperienza ventennale nella realizzazione di impianti da fonti rinnovabili. L'azienda ha illustrato la gamma di servizi e soluzioni per la realizzazione di impianti fotovoltaici per usi commerciali ed industriali e di medie e grandi dimensioni, fino ai sistemi ibridi e off-grid e alle tecnologie per eolico e cogenerazione a biomassa.

HIGECO ENERGY IL DEBUTTO DI HIGECO ENERGY



DALL'ANALISI DEI DATI FINO ALL'INSTALLAZIONE DI STRUMENTI PER IL MONITORAGGIO DEI CONSUMI: ECCO ALCUNI DEI SERVIZI PRESENTATI IN FIERA DA HIGECO ENERGY

HigeCO Energy, marchio dedicato all'energy management nato da pochi mesi e che si rivolge alle aziende che cercano strumenti e servizi altamente specializzati per l'energy management e la diagnosi energetica, ha aderito a Key Energy con l'obiettivo di far conoscere la propria offerta al mercato. L'azienda fornisce un servizio completo che parte da una semplice consulenza fino all'installazione degli strumenti per il monitoraggio e alla fornitura del software in cloud per la raccolta e l'analisi dei dati.

ITALIA SOLARE UN CONVEGNO SUL DECRETO FER1



Italia Solare ha partecipato a Key Energy con uno stand nel padiglione B7. L'associazione ha tenuto, venerdì 8 novembre, un convegno focalizzato sul Decreto FER 1, con uno sguardo alle regole per accedere alle aste e registri, alle procedure per l'ottenimento degli incentivi e, di conseguenza, alle nuove opportunità per il fotovoltaico italiano.

FEDERICA MUSTO, ORGANIZZATRICE EVENTI DI ITALIA SOLARE, IN FIERA PER IL CONVEGNO DEDICATO ALLE MODALITÀ DI PARTECIPAZIONE AL DECRETO FER1

KIWA I SERVIZI DOPO L'ACQUISIZIONE DI MORONI & PARTNERS



I TEAM DI KIWA E MORONI A KEY ENERGY PER PRESENTARE UFFICIALMENTE L'ACQUISIZIONE CHE È STATA COMPLETATA A FINE ESTATE

Kiwa Italia presenta al pubblico l'acquisizione della maggioranza di Moroni & Partners, azienda di riferimento nel settore delle energie rinnovabili, con un portafoglio di servizi di ingegneria dedicato al mercato primario e secondario degli impianti energetici. Kiwa, leader nel settore del testing, delle ispezioni e delle certificazioni, rafforza così la propria offerta nel settore del fotovoltaico, ampliando il campo di attività anche nel segmento dei nuovi impianti e delle attività di revamping.

MC ENERGY NUOVI SOFTWARE DOC



CLAUDIO CONTI, GENERAL MANAGER DI MC ENERGY E CONSIGLIERE DI ITALIA SOLARE, PRESENTA I NUOVI SOFTWARE SVILUPPATI PER GLI INSTALLATORI E CHE HANNO COME FOCUS L'AUTOCONSUMO, IL DECRETO FER E LA CESSIONE DEL CREDITO D'IMPOSTA

MC Energy ha colto l'occasione della fiera Key Energy per presentare a tutti gli operatori del settore fotovoltaico i nuovi strumenti software messi a disposizione all'interno della piattaforma MC Smart, un portale che, attraverso i vari pacchetti proposti, intende supportare chi lavora nel mondo del fotovoltaico. Si tratta di soluzioni software diverse a seconda di quali siano le attività solitamente svolte dall'operatore del settore. Tra le varie soluzioni proposte ci sono "Aggregatore DOC", che intende favorire l'incontro tra operatori e aumentare le probabilità che questi possano beneficiare degli incentivi; il "DOC Creator" che intende offrire un supporto agli operatori del settore nella creazione della documentazione relativa all'installazione di nuovi impianti e infine, a completare l'offerta, i servizi "Preventivo DOC", "DOC Manager" e "Credito d'imposta DOC".

MENNEKES FOCUS SULLE WALL BOX AMTRON



ROBERTA MUSIARI, SALES ASSISTANT E-MOBILITY, E MARCO DI CARLO, BUSINESS DEVELOPMENT MANAGER E-MOBILITY DI MENNEKES

Dopo il successo registrato in occasione della due giorni milanese "That's Mobility", Mennekes ha portato a Key Energy, e in particolare all'interno dell'area "Città Sostenibile", le wall box Amtron, nelle versioni Xtra e Premium, sviluppate per l'integrazione con il fotovoltaico. Quest'anno si è aggiunta alla gamma Amtron la versione Professional, che nasce per la gestione attraverso piattaforme Ocpp, ed attualmente sono in cantiere prodotti di terza generazione dove ancora la gestione intelligente dell'energia e l'integrazione saranno elementi chiave.



MRP SICUREZZA E PERFORMANCE PER GLI IMPIANTI FOTOVOLTAICI



Dalla due diligence documentale fino alle ispezioni in campo, diurne e notturne, dei moduli fotovoltaici: sono alcuni degli ingredienti della ricetta di MRP per il buon funzionamento degli impianti fotovoltaici di taglia utility scale. In particolare, l'azienda offre un servizio di check-up completo con strumenti all'avanguardia tra cui PvVision, PvServe, UV Lamp e PvTector, per ottimizzare i test in campo.

IL TEAM DI MRP A KEY ENERGY PER PRESENTARE L'AMPIA OFFERTA DI STRUMENTI E SERVIZI PER IL CHECK UP DEGLI IMPIANTI FOTOVOLTAICI

SCAME LA RICARICA SI FA SMART

Protagonista allo stand di Scame è lo Smart Wall Box con funzione di Power Management che permette di gestire i flussi energetici in ambito residenziale in base al consumo istantaneo dell'abitazione e di adeguarli al consumo degli elettrodomestici già in funzione. Il dispositivo è in grado di gestire anche la corrente prodotta da fotovoltaico fino a 6 kW, e può essere installato in box, posti auto privati e unità abitative come ad esempio case, ville singole o condomini.

IL TEAM DI SCAME A KEY ENERGY PER PRESENTARE LE SOLUZIONI PER LA RICARICA DEI VEICOLI ELETTRICI



TONELLO ENERGIE DAL SOLARE ALLE BIOMASSE

Tonello Energie ha partecipato alla quattro giorni di Rimini con la propria offerta nell'ambito della realizzazione di impianti fotovoltaici, idroelettrici e a biomassa. L'azienda offre il suo servizio "chiavi in mano" a gruppi finanziari, enti pubblici, aziende, piccole e medie imprese, investitori privati, italiani e stranieri, che vogliono realizzare impianti da fonti rinnovabili, con la garanzia di poter concretizzare il massimo ritorno economico del proprio investimento.

TONELLO ENERGIE A KEY ENERGY CON L'OFFERTA DI SERVIZI CHIAVI IN MANO PER LA REALIZZAZIONE DI IMPIANTI FOTOVOLTAICI, IDROELETTRICI E A BIOMASSA



VISSMANN PENSILINE FV PER RICARICA DI VEICOLI ELETTRICI

A fine settembre Viessmann ha lanciato sul mercato italiano le pensiline fotovoltaiche con dispositivi di ricarica dei veicoli elettrici. Disponibili in versione da 4 o 8 posti auto, le pensiline sono state sviluppate per rispondere alla domanda di hotel, attività commerciali e parcheggi che intendono offrire un servizio di ricarica intelligente, ottimizzando i tempi di sosta di ospiti e clienti. Le pensiline fotovoltaiche Viessmann fanno parte di un sistema che si completa di colonnina di ricarica, impianto fotovoltaico e sistema di accumulo, abbinato a servizio di gestione dell'energia e delle carte di ricarica.

DARIO FABRIS, RESPONSABILE VENDITE DELLA DIVISIONE FOTOVOLTAICO DI VISSMANN, PRESENTA LA PENSILINA FV CON DISPOSITIVI PER LA RICARICA DEI VEICOLI ELETTRICI



VOLTALIA L'OFFERTA SI ALLARGA

Voltalia ha partecipato a Key Energy portando la propria offerta di soluzioni e servizi nel campo dell'installazione di impianti fotovoltaici. Nel mese di ottobre l'offerta si è allargata anche all'ambito della fornitura di energia verde nei segmenti commerciale e industriale grazie all'acquisizione di Helexia, società con sede nel nord della Francia che opera nell'installazione di impianti fotovoltaici e nella realizzazione di progetti di efficientamento energetico su grandi edifici.

LO STAND DI VOLTALIA, PRESENTE A KEY ENERGY CON L'OFFERTA DI SOLUZIONI E SERVIZI PER LA REALIZZAZIONE DI GRANDI IMPIANTI FV



Vuoi avere il totale controllo sulle condizioni operative del tuo impianto FV?

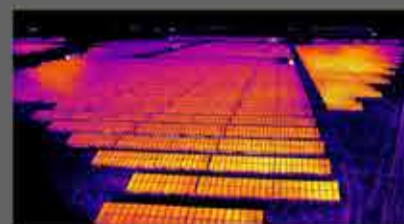


Scegli il servizio FASTER con drone di ECO-PV che ti permetterà di:



GEOCALIZZARE I MODULI FV E RILEVARE I NUMERI DI SERIE

VERIFICARE LA CORRISPONDENZA CON LE MAPPE CATASTALI TRAMITE FOTOGRAMMETRIA AEREA



VERIFICARE ANOMALIE TRAMITE L'ANALISI TERMOGRAFICA

VERIFICARE ANOMALIE TRAMITE L'ELETTROLUMINESCENZA



Sede legale

Pzz Carlo Mirabello, 2
20121 Milano (MI)
+39 02 9443 2100
info@eco-pv.it

Ufficio commerciale

Via Brenta, 2/a
00198 Roma (RM)
+39 06 8530 2001
www.eco-pv.it