

GLI SPECIALI DI

SOLARE B2B



Inserito allegato al numero di giugno 2026 di SolareB2B

/// PEIMAR

Moduli fotovoltaici **Made in Italy**

inter solar EXHIBITOR

Hall A1
Stand A1.540



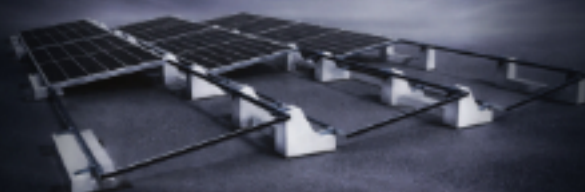
Intersolar Europe 26

MONACO DI BAVIERA, 23-25 GIUGNO

In anteprima, una rassegna delle principali novità presentate in fiera presso gli stand di 68 espositori

FORTIS

Scopri la rivoluzione
a Intersolar Europe
Booth A5.250



**PROGETTATA
PER RESISTERE.
A TUTTO.**

**SUN
BALLAST**
Made to last

SENEC

SENEC. A prova di serenità.



Il lavoro dell'installatore è sempre più difficile. Un continuo destreggiarsi tra trovare nuovi clienti, battere la concorrenza sempre più agguerrita, installare a regola d'arte, gestire l'assistenza.

Con SENEK tutto questo diventa più semplice. Perché offriamo ai nostri partner validi strumenti per supportarli in ogni fase del lavoro, come la qualifica interna dei contatti interessati ad un preventivo, i configuratori online, la verifica della conformità dell'installazione e molti altri.

Così lavori con più serenità.



Scansiona il QRcode e scopri come lavorare in serenità con SENEK

[senec.com](https://www.senec.com)



SUN-AGE
PV MOUNTING SYSTEMS

**INGEGNERIZZAZIONE INTERNA
ASSISTENZA PRE E POST VENDITA
EFFICIENZA DI INSTALLAZIONE**

Progettazione e produzione
di strutture per il fotovoltaico
100% Made in Italy

SUN-AGE Srl
Via Boscaglie, 42
36063 Marostica VI - Italy

TEL
+39 0424 478028

EMAIL
commerciale@sun-age.it

WWW
sun-age.it





Building a Fully Connected, Intelligent World

Fusionsolar

Making the Most of Every Ray

Intersolar Europe 2026

🕒 23-25 giugno 2026

📍 Messe Munchen, Monaco di Baviera
Padiglione C1



Sommario

Pag. 06 Intersolar 2026: focus sull'integrazione tra fonti energetiche

Pag. 12 Espositori e novità

	Pagina	Padiglione	Stand		Pagina	Padiglione	Stand
ALPHA ESS	pag. 30	B1	150	KSTAR	pag. 38	B4	140
ATMOCE	pag. 41	B4	470	LONGI	pag. 16	A2	170
AZUR ENERGIA	pag. 36	B3	577	NEXTPOWER	pag. 26	A5	580-680
CHINT POWER	pag. 12	A1	380	NIDEC	pag. 34	B2	230
CONTACT ITALIA	pag. 26	A5	180	ORTECO	pag. 26	A5	140
DMEGC SOLAR	pag. 12	A1	260	PARAPET	pag. 22	A3	672
ECOFLOW	pag. 30	B1	170	PEIMAR	pag. 14	A1	540
ECOPROGETTI	pag. 16	A2	320	PV DATA	pag. 42	B5	330
ENERGIA ITALIA	pag. 20	A3	121	SAJ	pag. 33	B2	310
ENERGY 3000	pag. 22	A4	150	SENEC	pag. 32	B1	310
ENERGY SPA	pag. 44	C2	355	SIEL	pag. 38	B4	139
ENVISION	pag. 44	C3	410	SIGENERGY	pag. 33	B1	330
ESPE	pag. 20	A3	460	SIGUESOL	pag. 28	A5	655
FIMER	pag. 40	B4	360	SINENG	pag. 38	B4	130
FOXESS	pag. 32	B1	210	SKYWORTH	pag. 22	A3	560
FUTURASUN	pag. 14	A1	490	SL RACK	pag. 28	A6	480-490
GCL	pag. 14	A1	460	SMA	pag. 34	B3	210
GOKIN SOLAR	pag. 18	A2	530	SOLAREEDGE	pag. 37	B4	110
GOODWE	pag. 37	B4	109-210	SOLAX POWER	pag. 32	B1	250
GROWATT	pag. 34	B3	230	SOLIS	pag. 36	B3	430-530
HAIER	pag. 43	C2	350	SOLPLANET	pag. 39	B4	230
HIGECO MORE	pag. 42	B5	450	SUN BALLAST	pag. 26	A5	250
HOYMILES	pag. 35	B3	360	SUNERG	pag. 20	A3	410
HUAWEI	pag. 42	C1		SUNGROW	pag. 35	B3	310
HYXI	pag. 40	B4	430	SUNSPEKER	pag. 45	C4	650E
IBC SOLAR	pag. 24	A4	470	SUNWODA	pag. 44	C3	470
INGETEAM	pag. 36	B3	550-650	TBEA	pag. 40	B4	350
JA SOLAR	pag. 18	A2	380	TIGO	pag. 34	B3	140
JINKO SOLAR	pag. 12	A1	270	TONGWEI SOLAR	pag. 18	A2	350
JOLYWOOD	pag. 16	A2	270	TRINA	pag. 12	A1	170
K2 SYSTEMS	pag. 28	A6	280	VALMONT SOLAR	pag. 30	A6	570
KEHUA	pag. 39	B4	330	VSB	pag. 24	A4	171
KEY	pag. 45	C4	614	WATTKRAFT	pag. 43	C1	330
KRANNICH SOLAR	pag. 24	A4	380-490	ZCS	pag. 41	B4	450

I colori dei padiglioni accanto a ogni azienda nel sommario qui sopra corrispondono alle tonalità utilizzate dalla fiera e visibili nella planimetria a pagina 8

Installazione senza pensieri, Energia senza limiti



Non un semplice inverter: un sistema energetico integrato.

- Supporta pompe di calore SG Ready e gestisce i carichi in modo intelligente;
- Accumulo multifunzione: una logica diversa per ogni esigenza;
- Funzione Smart Time-Of-Use: usa l'energia come conviene di più;
- Full back up integrato: fino a 12kW/Monofase e 40kW/Trifase
- Tutto sotto controllo in un click con la CPS App

Batteria Residenziale AltaBassa tensione (5-60kWh)

inter solar

connecting solar business | EUROPE

June 23-25, 2026

Messe München

Booth NO: **A1.380**

Per ulteriori informazioni: info@chnt.com | chntpower_sales@chnt.com



Scopri su LinkedIn



INTERMARTER 2026: FOCUS SULL'INTEGRAZIONE TRA FONTI ENERGETICHE

LA FIERA DEDICATA AL FOTOVOLTAICO TORNA A MONACO DAL 23 AL 25 GIUGNO INSIEME ALLE MANIFESTAZIONI EES EUROPE, POWER2DRIVE ED EM-POWER. INSIEME, SOTTO L'EGIDA DI THE SMARTER E EUROPE, OFFRIRANNO UNA PANORAMICA COMPLETA SU SOLARE, ACCUMULO, MOBILITÀ ELETTRICA E GESTIONE INTELLIGENTE DELL'ENERGIA. OLTRE 2.800 GLI ESPOSITORI E 100.000 I VISITATORI ATTESI. TRA FORUM, STARTUP E INNOVAZIONI, GLI EVENTI FIERISTICI PUNTANO SULLE NUOVE OPPORTUNITÀ DI BUSINESS, NETWORKING E INNOVAZIONE PER TUTTA LA FILIERA DELLE RINNOVABILI OFFERTE DA UN SISTEMA ENERGETICO SEMPRE PIÙ INTEGRATO E DIGITALE

DI MONICA VIGANÒ

Si terrà dal 23 al 25 giugno presso i padiglioni di Messe München a Monaco di Baviera l'edizione 2026 di Intersolar Europe, che per la prima volta è in programma da martedì a giovedì e non più quindi da mercoledì a venerdì. Da oltre 30 anni questa fiera risponde al motto "connecting solar business", offrendo un'occasione di networking per i principali attori del settore: produttori, fornitori, distributori, installatori,

fornitori di servizi, sviluppatori di progetti, progettisti e start up.

Intersolar Europe si concentra sulle ultime tendenze, sugli sviluppi e sui modelli di business. Anche quest'anno sarà inserita nella piattaforma The smarter E Europe che riunisce sotto la sua egida quattro kermesse focalizzate sul mercato energetico in ogni sua sfaccettatura: Intersolar Europe, EES Europe, Power2Drive Europe ed EM-Power

Europe. L'obiettivo di The smarter E Europe è quello di promuovere soluzioni energetiche integrate, ponendo l'accento sulle energie rinnovabili, sul decentramento e sulla digitalizzazione, ma anche sulle innovazioni nei settori dell'elettricità, del teleriscaldamento e dei trasporti.

TARGET E ASPETTATIVE

L'invito a presenziare a The smarter E Europe è



Quick Facts

Date	23-25 giugno
Orari di apertura	9.00 – 18.00 Martedì e Mercoledì 9.00 – 17.00 Giovedì
Padiglioni	A1-A6, B3-B4, C1, C4, Outdoor Area
Location	Messe München Messegelände 81823 Munich, Germany
Spazio espositivo	101.000 metri quadrati per Intersolar Europe 200.000 metri quadrati per The smarter E Europe in totale
Espositori attesi	1.300 espositori per Intersolar Europe 1.500 fornitori per prodotti e servizi legati al mercato solare 2.800 espositori per The smarter E Europe in totale
Visitatori attesi	Oltre 100.000 per The smarter E Europe in totale



PER VEDERE IL PROGRAMMA COLLATERALE INQUADRA IL QR CODE



PER LEGGERE LE PRINCIPALI FAQ INQUADRA IL QR CODE

infatti partecipato 107.000 visitatori da 157 Paesi (-3% rispetto ai 110.000 visitatori dell'edizione 2024) e 2.737 espositori provenienti da 57 Paesi (-9% rispetto alle 3.008 aziende presenti nel 2024).

SEGMENTI ESPOSITIVI

Come anticipato, anche quest'anno The smarter E Europe riunirà quattro kermesse. Nello specifico Intersolar Europe si concentra sui settori del fotovoltaico, delle tecnologie solari termiche e degli impianti solari. Invece EES Europe presenta soluzioni orientate al futuro per lo stoccaggio delle energie rinnovabili, compresi componenti e accessori per sistemi di batterie. Proseguendo, la fiera Power2Drive Europe è dedicata alle infrastrutture di ricarica e alla mobilità elettrica. All'insegna del motto «Charging the future of mobility», rappresenta il punto d'incontro ideale per gli operatori del settore della mobilità sostenibile. L'attenzione è rivolta alle infrastrutture di ricarica, alla mobilità elettrica, ai servizi di mobilità e all'integrazione settoriale. Infine la fiera EM-Power Europe è dedicata alla gestione energetica e alle soluzioni energetiche integrate. All'insegna del motto «Empowering grids and prosumers», offre agli operatori del settore delle energie rinnovabili una piattaforma per incontrarsi e discutere delle ultime tendenze e degli sviluppi più recenti.

PROGRAMMA ESPOSITIVO

Accanto all'esposizione prodotti, come sempre The smarter E Europe propone un ricco programma collaterale di convegni, forum, mostre speciali ed eventi. Tra gli appuntamenti più rilevanti c'è The smarter E Forum dove produttori, utenti e associazioni condivideranno le loro conoscenze pratiche su grandi temi come le reti intelligenti e il ruolo del prosumer durante tutti e tre i giorni della fiera.

Questo è in linea con l'approccio olistico al

sistema di The smarter E Europe che copre l'intera filiera, dalla produzione di energia solare alle reti elettriche fino al "grid edge", ovvero l'interfaccia tra le reti elettriche e i prosumer, con lo scopo di presentare soluzioni che sappiano superare le sfide legate a un approvvigionamento energetico 24 ore su 24, 7 giorni su 7, a impatto zero sul clima.

Un altro appuntamento da segnare a calendario è Intersolar Forum che, nell'ambito di The smarter E Europe, offre ai visitatori un'ampia gamma di relazioni principali ed esempi di buone pratiche sui temi e le tendenze più recenti del settore.

Rilevante sarà anche l'Area Start Up nel padiglione C4, dove i pionieri di domani presenteranno le loro soluzioni all'avanguardia per modelli di business innovativi in interventi da 10 minuti ciascuno.

LA MOSTRA "RENEWABLES 24/7"

Quest'anno il programma collaterale di The smarter E Europe si arricchisce di una mostra speciale che si terrà presso il padiglione C5 allo stand 450. Attraverso best practice, presentazioni e dimostrazioni dal vivo la mostra intende dimostrare come sia possibile un approvvigionamento energetico basato sulle energie rinnovabili.

All'inaugurazione della mostra prevista il 23 giugno, The smarter E Europe presenterà uno studio condotto in collaborazione con il Fraunhofer Institute for Solar Energy Systems, che sfata i miti comuni sulla stabilità del sistema e fornisce prove scientifiche della fattibilità di un sistema energetico basato su fonti rinnovabili. Lo studio, intitolato "Pathways to a Renewable Energy Supply", prende a esempio il mercato tedesco, dove il 60% dell'elettricità è già generato da fonti rinnovabili.

I visitatori potranno immergersi nelle quattro aree tematiche della mostra: industria, commer-

rivolto a tutti gli operatori del mercato energetico, attivi in ogni livello della filiera. In particolare tra espositori e visitatori è possibile trovare produttori, distributori, fornitori di servizi, sviluppatori di progetti e appaltatori EPC, istituti di collaudo e certificazione, istituti di ricerca e sviluppo, associazioni, media di settore, fornitori di servizi finanziari e consulenti, aziende informatiche. Non mancheranno poi aziende di servizi pubblici, servizi municipali e società di gestione della rete così come analisti, gestori energetici, gestori di stazioni di ricarica, fornitori di mobilità elettrica, responsabili di flotte e mobilità, società di trading energetico e rappresentanze politiche.

In termini numerici, Intersolar Europe occuperà 101.000 metri quadrati mentre saranno 200.000 i metri quadrati a disposizione di The smarter E Europe in generale. Inoltre gli organizzatori attendono 1.300 espositori a Intersolar Europe e oltre 2.800 espositori a The smarter E Europe. Sul fronte visitatori si attendono più di 100.000 persone. Tutti questi numeri sono in linea con quelli registrati lo scorso anno, in leggero calo rispetto all'edizione precedente. Alla kermesse, che nel 2025 si è svolta dal 7 al 9 maggio, hanno

La planimetria



cio, applicazioni residenziali e mobilità. Ogni zona illustra il funzionamento di un sistema energetico intelligente, flessibile e basato sulle energie rinnovabili dalla produzione alla distribuzione, allo stoccaggio, alla mobilità, all'integrazione nella rete e alle tecnologie a idrogeno. Scenari realistici mettono in luce sia le opportunità che le sfide, quali la variabilità, la produzione in eccesso o i periodi di bassa produzione da fonti rinnovabili. Particolare attenzione è riservata alla sicurezza, sfatando i luoghi comuni sulla presunta inaffidabilità delle energie rinnovabili e le preoccupazioni relative alle fluttuazioni dell'approvvigionamento. «L'elettricità da solare ed eolico è già incredibilmente economica», ha commentato Markus Elsässer, fondatore e CEO di Solar Promotion, società organizzatrice della

mostra. «La transizione energetica è inarrestabile e ritardarla danneggerà solo l'economia. Le aziende possono ridurre i propri costi energetici a lungo termine e garantire la competitività attraverso le energie rinnovabili. La sicurezza dell'approvvigionamento è garantita dalla flessibilizzazione, dalla combinazione di stoccaggio intelligente, soluzioni di rete digitale e accoppiamento settoriale». La mostra illustrerà come in futuro i settori dell'elettricità, del riscaldamento e della mobilità si fonderanno e si sosterranno a vicenda.

UNA APP PER RESTARE AGGIORNATI

A partire da metà maggio è possibile seguire tutti gli aggiornamenti della fiera tramite smartphone sfruttando l'app The smarter E Europe che consentirà di pianificare in modo efficiente la permanenza tra i corridoi di Messe München. Tante le funzionalità a disposizione dell'utente a partire dall'elenco degli espositori e dalla possibilità di ricercare prodotti. Ci sono poi piante interattive del quartiere fieristico grazie alla funzione "Dove mi trovo?" per sapere sempre esattamente dove ci si trova all'interno del quartiere fieristico. Disponibile anche una panoramica del programma completo di tutte le conferenze, i forum espositivi e gli eventi collaterali e la possibilità di integrare questi appuntamenti nel proprio calendario. L'utente può poi salvare gli eventi preferiti e ricevere promemoria automatici. Infine è disponibile la funzionalità di match making e networking che consente all'utente di entrare in contatto con altri partecipanti, comunicare direttamente tramite chat e fissare appuntamenti. Per utilizzare gli strumenti di

networking, è necessario creare un profilo utente personale senza obbligo di condividere pubblicamente tutti i propri dati.

In un contesto internazionale segnato dalla crescente domanda di elettrificazione, sicurezza energetica e decarbonizzazione, The smarter E Europe 2026 si conferma quindi molto più di una semplice manifestazione fieristica. L'evento rappresenta infatti un osservatorio privilegiato sulle trasformazioni in corso nel mercato energetico globale e sulle tecnologie destinate a ridefinire produzione, distribuzione e consumo dell'energia nei prossimi anni. Dalla convergenza tra fotovoltaico, storage, mobilità elettrica e reti intelligenti emergono nuove opportunità industriali e nuovi modelli di business capaci di accelerare la transizione energetica. Forum, premi, startup e dimostrazioni pratiche offriranno inoltre ai visitatori occasioni concrete di confronto e networking, confermando Monaco come uno dei principali punti di riferimento europei per l'innovazione nelle energie rinnovabili.

LA VETRINA DI SOLARE B2B

Nelle pagine seguenti sono pubblicate le principali novità che alcuni tra i distributori e i produttori di moduli, inverter, storage e sistemi di montaggio porteranno quest'anno in fiera. Le aziende sono collocate in ordine di padiglione e numero di stand. Per semplificare ancora di più la vostra visita a Intersolar all'inizio dell'inserimento, e più precisamente nel sommario, potete trovare l'elenco delle aziende che hanno partecipato a questo speciale in ordine alfabetico e con le indicazioni di padiglione e stand. Non resta che augurarvi buona lettura. Ci vediamo in fiera!

DRIVING
THE ENERGY
TRANSITION

27

KEY

THE
ENERGY
TRANSITION
EXPO

10 → 12
MARCH
2027

RIMINI
EXPO
CENTRE
ITALY

GET A
QUOTE



key-expo.com
#climatefriends

Organized by
**ITALIAN
EXHIBITION
GROUP**
Providing the future

In collaboration with



ITA[®]
ITALIAN TRADE AGENCY



Simultaneously with



The Smarter E Award 2026: i finalisti

Sono stati selezionati i finalisti di The Smarter E Award 2026 che premiano gli attori più innovativi nel mondo delle nuove energie, dal fotovoltaico e dallo stoccaggio alla mobilità, alla gestione intelligente dell'energia fino a progetti eccezionali in tutto il mondo. Il concorso riflette uno dei valori di The Smarter E Europe, ovvero l'innovazione come chiave per un approvvigionamento energetico a impatto zero sul clima. Cinque le categorie del premio, che rispecchiano la tendenza delle tecnologie energetiche che stanno convergendo dando vita a nuove innovazioni: fotovoltaico, storage, e-mobility, smart integrated energy e outstanding projects. La proclamazione dei vincitori è prevista il 22 giugno, alla vigilia dell'apertura della fiera The Smarter E Europe che si terrà a Monaco dal 23 al 25 giugno. La premiazione sarà alle ore 17:00 presso l'International Congress Center Messe München (ICM).

Categoria fotovoltaico

In particolare la categoria "Fotovoltaico" premia le innovazioni classiche del settore solare, dalle celle e dai moduli solari ai componenti fotovoltaici, ai sistemi di montaggio e di inseguimento, fino alle tecnologie di produzione. Un trend per i moduli è il significativo aumento della resistenza all'ombreggiamento grazie a design innovativi delle celle e a diodi di bypass integrati. Tra le novità emergono anche pannelli ultraleggeri, moduli bifacciali verticali, moduli flessibili e soluzioni con maggiore resistenza alla grandine. Cresce inoltre l'attenzione alla sostenibilità. Per quanto riguarda gli inverter, la tendenza va verso densità di potenza e classi di tensione sempre più elevate.

I finalisti di questa categoria sono

- Atmoce (Germania) per MI-Series 2-in-1 Microinverter, un inverter per moduli che massimizza il rendimento energetico e la redditività
- Goldbeck Solar (Germania) per HeliomatIX, un sistema per automatizzare la costruzione di impianti fotovoltaici su scala utility
- Huawei Technologies (Cina) per Smart String Inverter da 506 kW (SUN2000-506KTL), che raggiunge una potenza nominale notevole
- IED Electronics Solutions (Spagna) per True Wind, un sistema per la misurazione della pressione del vento direttamente sulla struttura dei tracker
- Longi Green Energy Technology (Cina) per HiMo 9 Ice-shield, un modulo per impianti fotovoltaici a terra progettato per resistere a condizioni meteorologiche estreme
- MycoNest (Ungheria) per MycoNest, un sistema modulare di habitat a base di micelio da integrare negli impianti fotovoltaici a terra
- PVFarm (Stati Uniti) per PVFarm, una potente piattaforma basata sul web per la pianificazione e l'ottimizzazione di impianti fotovoltaici su scala utility
- SolarEdge Technologies (Israele) per SolarEdge Nexis Inverter 3ph, un inverter ibrido trifase per applicazioni residenziali
- Solyco Solar (Germania) per Solyco SOLon35, un sistema fotovoltaico verticale per tetti verdi, che consente un'installazione con ridotta ombreggiatura e per Solyco Tecc-Connect, grazie al filo di collegamento, le celle solari



possono essere connesse in un modulo senza l'impiego di argento, piombo o bismuto.

Categoria storage

La categoria "Accumulo di energia" invece premia le innovazioni nel settore dello storage, dalle tecnologie e dai componenti alle tecnologie di produzione delle batterie. In questo settore, il trend dominante è la scalabilità e l'integrazione dei sistemi a tutti i livelli applicativi. Parallelamente, cresce l'attenzione verso soluzioni modulari e impilabili. Nella scala più piccola, gli impianti fotovoltaici da balcone integrano ormai diversi kWh di capacità di accumulo con una potenza in corrente alternata espandibile di oltre 800 W. La gestione dell'energia basata sull'intelligenza artificiale e il controllo della sicurezza continuano a essere un punto prioritario. Infine stanno emergendo batterie agli ioni di sodio.

I finalisti di questa categoria sono

- Crc Zhuzhou Institute (Cina) per High Voltage Cascade System, sistema che genera direttamente corrente alternata in media tensione (10-35 kV) dal container del sistema batteria
- International Power Supply (Bulgaria) per Exeron Check-Mate, un sistema modulare per grandi impianti
- Minimum Energy (Germania) per minimum energy, una piattaforma basata su cloud per clienti commerciali e industriali
- Ore Energy (Paesi Bassi) per Ore Heritage, un'unità di accumulo basata su tecnologia ferro-aria
- Phenogy (Svizzera) per Phenogy 1 Series - Phenogy 1.0 e Phenogy 1.1 - sistemi containerizzati basati su batterie sodio-ione
- Poweroak (Paesi Bassi) per Pioneer Na, la prima stazione di alimentazione portatile agli ioni di sodio
- Sigenergy Technology (Cina) per Sigen Neo, un sistema di accumulo domestico con sei moduli impilabili
- Sungrow Power Supply (Cina) per Sungrow Utility-Scale Bess PowerTitan 3.0, un sistema di accumulo energetico a batterie per impianti di grandi dimensioni
- TrinaStorage (Cina) per Trina Storage Elementa 3 Platform, una soluzione di accumulo di energia su larga scala
- Volytica Diagnostics (Germania) per AvEn (Available Energy) - Deterministic Bess Dispatch KPI, riduce l'incertezza sulle quantità di energia disponibili per il trading energetico e i servizi di rete.

LONGI ONE

Una nuova era per i sistemi integrati fotovoltaici con accumulo



Integrazione nativa
"Solar + Storage"

HPBC
2.0

Modulo Hi-MO 9 con tecnologia
HPBC 2.0: efficienza ai vertici
del mercato

30

Affidabilità estrema e
degradazione ultra-bassa

93%

OneBank 2.0: efficienza
energetica del 93% (RTE)



Sicurezza "Ultimate Safety"
con architettura 5S



Un unico referente:
strategia "One Responsibility"

TRINA SOLAR SARÀ PRESENTE A INTERSO- LAR



STAND - 170

PAD. A1

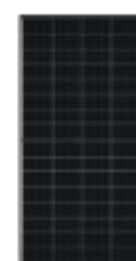
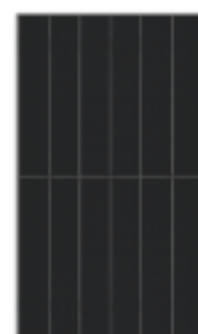
DMEGC SOLAR

ECCO I NUOVI MODULI INFINITY RT 3.0 PER RESIDENZIALE E C&I

Dmegc Solar presenta a Monaco, in uno stand di 200 metri quadrati, i nuovi moduli Infinity RT 3.0 per applicazioni residenziali e C&I, completando la famiglia 3.0 insieme al modulo per impianti di grande potenza già lanciato in precedenza. Sviluppata con celle ad alta efficienza e una nuova soluzione di incapsulamento, la serie Infinity RT 3.0 offre una maggiore potenza di uscita. Sfruttando prestazioni superiori in condizioni di scarsa illuminazione, il modulo raggiunge una generazione di energia superiore dell'1,71% per kW rispetto ai moduli back contact. La bifaccialità della serie è superiore del 5% rispetto ai moduli convenzionali di tipo N e del 10% rispetto ai moduli back contact. La famiglia 3.0 presenta inoltre un design ultra-sigillato con incollaggio adesivo, fornendo una garanzia di rendimento di 30 anni. Inoltre



Dmegc Solar presenterà anche il modulo per applicazioni utility scale Infinity RT 4.0 di nuova generazione, aumentando la po-



tenza a 670 Wp dai 650 Wp della versione 3.0.

STAND - 260

PAD. A1

JINKO SOLAR

PER IL VENTESIMO ANNIVERSARIO, SISTEMI DI ACCUMULO INNOVATIVI E INTEGRATI

In occasione di Intersolar 2026, Jinko ESS presenterà un ampio portfolio di soluzioni storage e il suo prodotto di punta, il nuovo Tera G3. Le batterie di nuova generazione, caratterizzate da una

piattaforma ad alte prestazioni con integrazione verticale e da un'elevata densità energetica in un design compatto, rappresentano le nuove soluzioni lanciate in un anno significativo per l'azienda, che celebra 20 anni di attività a livello globale e quat-

tro anni di presenza di Jinko ESS in Europa. Tera G3, con 6,26 MWh di capacità in container standard da 20 piedi, celle LFP da 587 Ah e tecnologia di active balancing, si posiziona tra i sistemi di accumulo più performanti oggi disponibili sul mercato. Progettato per applicazioni di lunga durata, offre maggiore flessibilità operativa anche in condizioni ambientali estreme e contribuisce alla riduzione dei costi BOS grazie all'elevata densità energetica.



STAND - 270

PAD. A1

CHINT POWER

SPAZIO ALLO STORAGE DI MEDIA E GRANDE TAGLIA

Per i grandi impianti la soluzione in evidenza sarà il Bess da 2,4 MW/5 MWh, composto da un container batterie ed un secondo container con PCS (tecnologia grid forming), trasformatore e RMU MT integrati, per ridurre al minimo le attività in campo e semplificare la messa in servizio. L'architettura modulare garantisce massima scalabilità e personalizzazione progettuale, mentre i sistemi avanzati di prevenzione incendi e il monitoraggio a livello di singolo modulo ottimizzano sicurezza, prestazioni e costi di O&M. Il sistema è inoltre certificato CEI 0-16 e conforme UL9540A. Per applicazioni C&I, l'azienda propone la soluzione chiavi in mano CPS ES-125 kW/261 kWh-EU il cui design modulare ad alta densità energetica consente la massima potenza nel minimo spazio ed elevata flessibilità e scalabilità. Il sistema è dotato di protezione fisica multilivello, caratteristiche ignifughe e soppressori di esplosioni in grado di mitigare efficacemente i rischi di runaway termico, come da certificazione UL9540A e CSA C800.



STAND - 380

PAD. A1



Pad. B1.250

**Soluzioni energetiche
complete per ogni scenario**
(Conferenza Stampa + Meeting)

Pad. B4.460

**Ecosistema energetico
intelligente**

**inter
solar**
connecting solar business | EUROPE

 23-25 Giugno 2026

 Messe München

GCL
UNA SOLUZIONE PER CONTESTI
AD ALTA RICHIESTA PRESTAZIONALE

GCL presenta il modulo N-Type SiRo B Efficient NR12R/66GDF 655W con tecnologia back contact GPC 3.0 e struttura bifacciale vetro-vetro. È pensato per applicazioni C&I e utility scale. L'assenza di



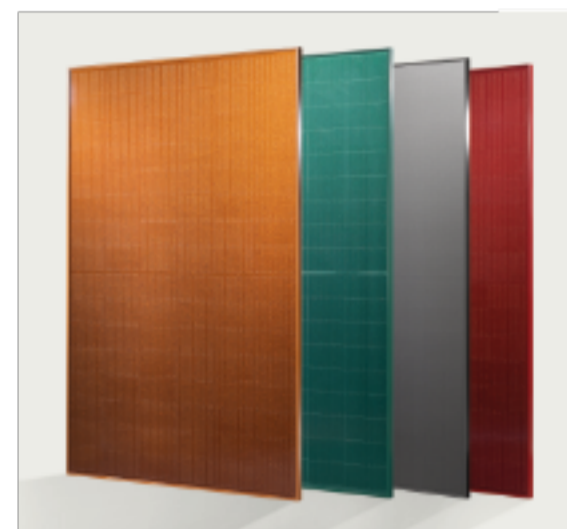
busbar frontali lascia la superficie della cella più libera da elementi di schermatura, aumentando l'area direttamente esposta alla luce. NR12R/66GDF si inserisce nella gamma SiRo B Efficient come soluzione sviluppata per contesti ad alta richiesta prestazionale, dove continuità di produzione e qualità del modulo assumono un ruolo centrale. La struttura vetro-vetro contribuisce alla solidità del prodotto in applicazioni esposte a condizioni ambientali variabili, mentre la tecnologia N-Type supporta una maggiore stabilità

delle prestazioni nel tempo. Con SiRo B Efficient, GCL prosegue lo sviluppo della tecnologia back contact attraverso moduli ad alte prestazioni e una produzione orientata alla riduzione dell'impronta carbonica.

STAND - 460 PAD. A1

FUTURASUN
UN MODULO COLORATO
PER L'INTEGRAZIONE IN LUOGHI DI VALORE

FuturaSun porta al centro della scena il modulo fotovoltaico colorato Silk Color, pensato per l'integrazione dell'energia solare in edifici e luoghi di valore storico, paesaggistico e architettonico. La gamma si articola in quattro tonalità



ispirate ai materiali dei tetti italiani: arancione terracotta, rosso mattone, green e silver. Cromie studiate per fondersi con coppi, laterizi, superfici urbane e paesaggi naturali, mantenendo equilibrio visivo con il contesto e dialogando con la materia e il colore del costruito. Accanto al design, le prestazioni: fino a 410 Wp e 20,48% di efficienza. Finiture testate, qualità controllata e un approccio ESG misurabile completano una proposta che unisce estetica, affidabilità e responsabilità. In fiera, Silk Color si presenta come una scelta di valore per architetti, progettisti, amministrazioni e proprietari attenti all'identità dei luoghi. Una tecnologia che parla il linguaggio dell'architettura e dimostra che la sostenibilità può rispettare la bellezza.

STAND - 490 PAD. A1

PEIMAR
TRA MODULI BIFACCIALI E UN SISTEMA ALL-IN-ONE

Peimar parteciperà a Intersolar Europe portando in fiera una selezione della propria gamma di moduli fotovoltaici prodotti negli stabilimenti in Cina e in Italia, sviluppati secondo gli standard qualitativi che contraddistinguono il marchio Peimar a livello internazionale. Tra i prodotti presentati ci saranno i moduli bifacciali ad alta potenza da 715 Wp e 720 Wp, progettati per garantire elevate performance energetiche, affidabilità operativa ed efficienza dell'impianto, contribuendo al contempo a ridurre il numero di pannelli installati. In fiera sarà presente anche il sistema All-in-One Peimar, una soluzione compatta e modulare che integra inverter e batterie in un unico dispositivo, pensata per semplificare l'accumulo residenziale e rendere l'installazione più rapida ed ordinata. Il sistema integra una funzione di backup fino a 11.500 W e tecnologia ad alto voltaggio, per garantire continuità di alimentazione, efficienza e affidabilità anche nei mesi più freddi.

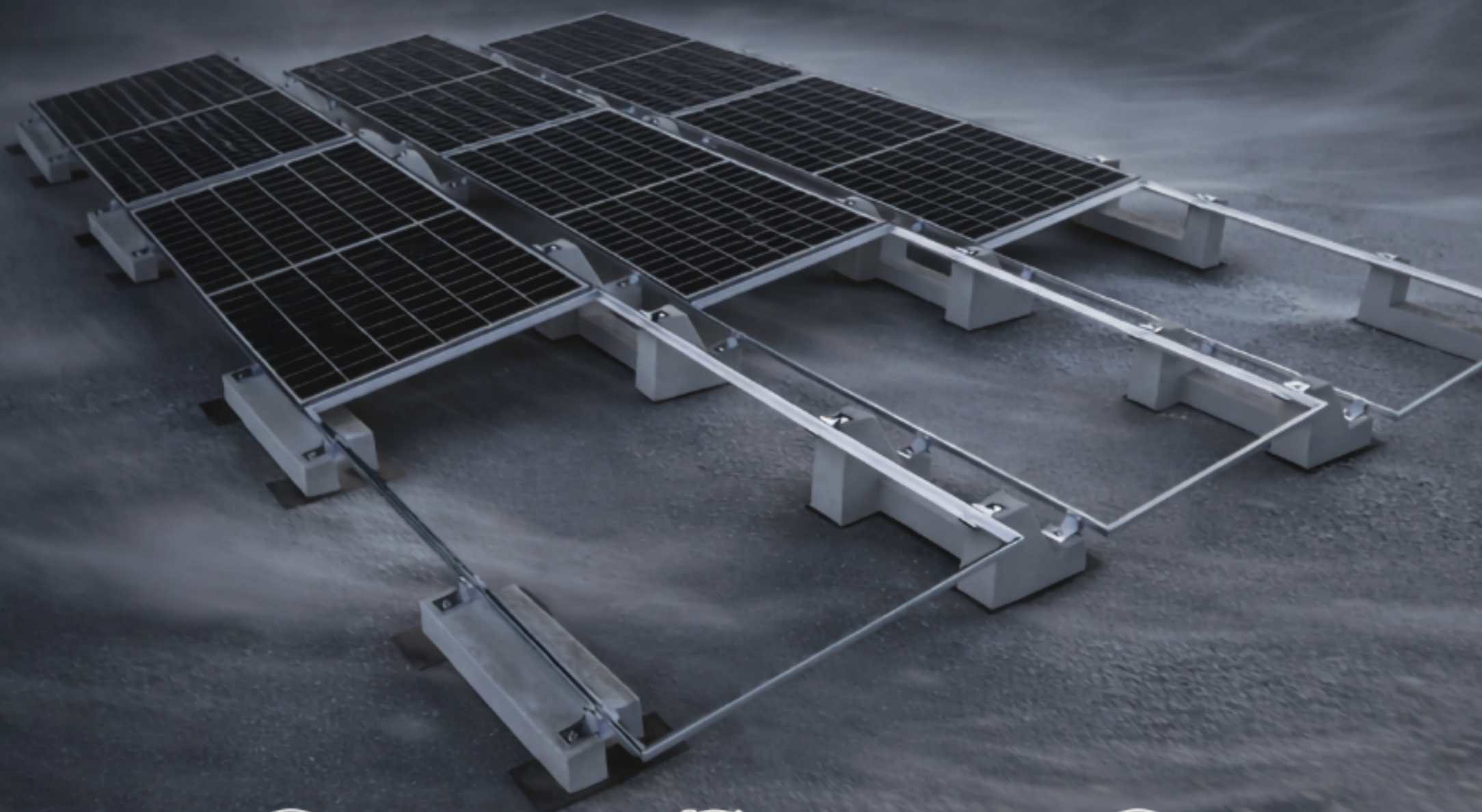


STAND - 540 PAD. A1

FORTIS

PROGETTATO PER MODULI
DI TUTTE LE DIMENSIONI.

E PER RESISTERE A TUTTO.



Massima resistenza
al vento



Supporto tecnico
gratuito a 360°



Massima libertà
di progettazione

**SUN
BALLAST**
Made to last

inter
solar
connecting solar business | EUROPE

MONACO,
23-25 GIUGNO
Booth A5.250

www.sunballast.it

Scopri di più
su Intersolar 2026:



LONGI

VERSO UNA PROPOSTA FV+BESS INTEGRATA

Longi presenterà a Intersolar Europe un'ampia gamma di novità per i segmenti residenziale, C&I e utility. Il focus principale riguarda l'espansione delle serie Hi-MO 9 e Hi-MO X10, che includono ora moduli specializzati per ogni sfida ambientale: dalle tecnologie Sea-Shield e Ice-Shield alle soluzioni Anti-Dust, Anti-Glare e Hydro-Clear. L'offerta si arricchisce inoltre con moduli certificati per la resistenza al fuoco e versioni ultraleggere ideali per tetti con vincoli strutturali. Accanto ai prodotti basati sempre su tecnologie back contact e HJT (EcoLife), Longi introduce le innovative soluzioni storage Longi ONE per i settori commerciale e utility, evolvendo in fornitore unico di sistemi PV+Bess completamente integrati. Questa transizione mostra la capacità dell'azienda di offrire ecosistemi energetici completi e ad alte prestazioni.



STAND - 170

PAD. A2

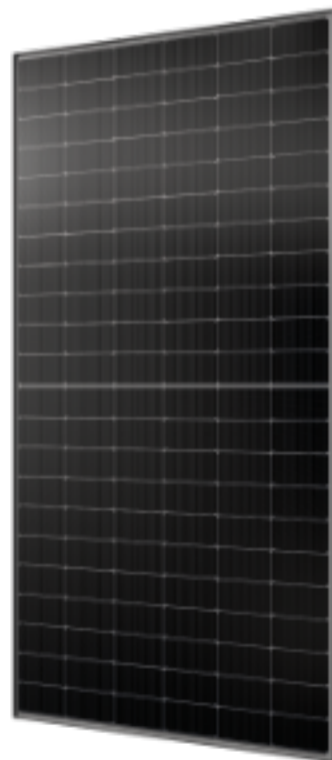
JOLYWOOD

UNA NUOVA TECNOLOGIA PER OTTIMIZZARE DURATA E PRESTAZIONE DELLE CELLE

In occasione della prossima edizione di Intersolar Monaco, Jolywood presenterà le sue ultime innovazioni. Al centro dell'esposizione c'è Namic - Nano

Armor Metal Inter-contact, una tecnologia per celle solari progettata per migliorare l'affidabilità delle celle e la loro durata nel tempo. Namic offre un'eccellente conduttività verticale con perdite laterali ridotte, un'elevata trasmittanza ottica con un'ottima stabilità alle alte temperature, unita a una resistenza superiore ai raggi UV e al PID. Oltre a Namic, Jolywood metterà in evidenza i suoi materiali avanzati per il backsheet e l'incapsulante, progettati per migliorare la protezione e le prestazioni dei moduli. Saranno inoltre presentate i moduli di punta delle serie Niwa, JW e Windproof che rappresentano soluzioni fotovoltaiche ad

alta efficienza e affidabilità. A completamento di tutto ciò, gli ultimi prodotti per celle, frutto di anni di esperienza nel settore N-type.



STAND - 270

PAD. A2

ECOPROGETTI

UN SISTEMA MOBILE PER LA RIMOZIONE DI COMPONENTI DI MODULI DIRETTAMENTE IN SITO

Ecoprogetti presenta il sistema mobile Ecomove per il trattamento preliminare dei moduli fotovoltaici direttamente sul sito di installazione o dismissione. Installato all'interno di un container standard da 20 piedi, può essere facilmente trasportato e reso operativo in tempi rapidi. La macchina consente la rimozione automatica delle cornici in alluminio e delle scatole di giunzione (J-box), riducendo il volume dei moduli e separando i principali componenti per facilitarne il riciclo. Questo processo permette di ridurre fino al 70% i costi di trasporto e ottimizzare la logistica delle operazioni di fine vita: a parità di moduli movimentati, il volume viene ridotto in modo tale da passare indicativamente da tre camion necessari a un solo camion. Grazie alla configurazione compatta, al compressore integrato e alla possibilità di alimentazione flessibile, Ecomove rappresenta una soluzione efficiente per la gestione decentralizzata dei moduli fotovoltaici a fine vita.



STAND - 320

PAD. A2



POWER UP WITH FOX ESS

INTERSOLAR EUROPE 2026

STAND B1-210

📍 Messe München – Monaco di Baviera 📅 23 – 25 Giugno 2026

TONGWEI SOLAR
IN ESPOSIZIONE UN MODULO
CON BIFACCIALITÀ DEL 90±5%

Tongwei Solar porta a Monaco la serie di punta TNC 3.0, progettata per garantire maggiore potenza e affidabilità in applicazioni su larga scala, commerciali e residenziali. Dotata delle soluzioni quarter-cutcell e Poly Tech, la serie TNC 3.0 raggiunge fino a 670 Wp di potenza nel formato G12R-66 e 770 Wp nel formato G12-66, entrambi con un'efficienza di conversione del 24,8%, mantenendo al contempo eccellenti prestazioni termiche e una resa energetica a lungo termine. I visitatori potranno inoltre scoprire il modulo TNC Bifimax, che raggiunge una bifaccialità del 90±5% grazie all'ottimizzazione avanzata del lato posteriore e al design della struttura che intrappola la luce. Sviluppato per ambienti ad alto albedo e ad alta latitudine, Bifimax potenzia la generazione sul lato posteriore, migliora le prestazioni in condizioni di scarsa illuminazione, riduce il Lcoe e offre rendimenti più elevati nel corso del ciclo di vita per i progetti su scala industriale.



STAND - 350 PAD. A2

JA SOLAR
IL FOCUS SI SPOSTA SU
UN SISTEMA BESS DA OLTRE 5 MWH

JA Solar presenta i suoi ultimi moduli fotovoltaici e il sistema di accumulo di energia a batteria mettendo in evidenza la sua continua espansione da produttore di moduli a fornitore di soluzioni integrate per l'energia pulita. Per la prima volta a Intersolar, l'azienda presenterà JAGalaxy, un nuovo sistema Bess raffreddato a liquido su scala industriale. Progettato per progetti rinnovabili connessi alla rete, offre una capacità di oltre 5 MWh, un'efficienza di andata e ritorno del 93%, un'architettura di sicurezza avanzata e un design modulare. JA Solar presenterà inoltre JAPlanet, il suo sistema di nuova generazione al litio ferro fosfato (LFP) da 261 kWh per installazioni C&I, scalabile fino a 20 unità. Nel campo della generazione solare, JA Solar presenterà i suoi moduli di punta DeepBlue 5.0 TOPcon, che offrono una potenza fino a 670 Wp e un'efficienza del 24,8%. Allo stand saranno presenti anche i moduli DeepBlue 4.0 Pro, che offrono fino a 650 Wp, con un'efficienza del 22%, una garanzia di 30 anni e un basso degrado annuo dello 0,3%.



STAND - 380 PAD. A2

GOKIN SOLAR
PRESTAZIONI ED ESTETICA NEI NUOVI PANNELLI
BACK CONTACT FULL BLACK

Gokin Solar, produttore di pannelli fotovoltaici, è anche uno dei primi fornitori mondiali di wafer di silicio, con una capacità annua di produzione di 100 GW in lingotti e wafer. Forte di questa sua solida posizione a monte della catena di fornitura, Gokin ha anche sviluppato una capacità annua di 16 GW di moduli fotovoltaici. A Rimini l'azienda presenta i suoi pannelli GBC che posizionano i contatti elettrici sul lato posteriore della cella, eliminando così l'ombreggiamento sul lato anteriore e consentendo di convertire più luce in energia. Questo assicura maggiore efficienza, ottime prestazioni in condizioni di scarsa illuminazione e una resa energetica stabile. Il design pulito, uniforme e completamente nero aggiunge un tocco estetico, rendendo i moduli GBC adatti per progetti residenziali e commerciali su tetto.



STAND - 530 PAD. A2



ENERGIA INTELLIGENTE PER IL RESIDENZIALE

Soluzioni ibride complete progettate per offrire **massima efficienza**,
continuità energetica e **gestione intelligente dell'energia**.



GARANZIA PRODOTTO



THE FUTURE OF HOME ENERGY

Inverter ibridi monofase e trifase
Sistemi All-in-One ad alta integrazione
Batterie HV modulari espandibili
EPS con commutazione $\leq 10ms$
Efficienza fino al 98,2%
Monitoraggio intelligente via APP
Installazione semplice e veloce



SN3.0-6.0HS

Inverter Ibrido Monofase
2 MPPT indipendenti
Efficienza fino al 97,6%
EPS $\leq 10ms$
Design fan-less ultra silenzioso



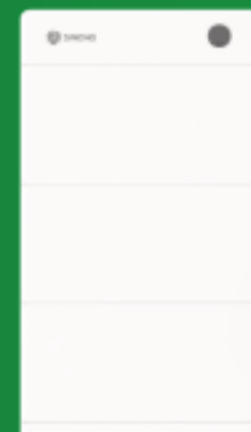
SN5.0-15HT

Inverter Ibrido Trifase
Efficienza fino al 98,2%
Compatibile con pompe di calore e colonnine
IP66 e protezione AFCI integrata
Output trifase sbilanciato 100%



RHP SERIES

Batteria HV LFP
5,3-26,5kWh
Alta densità energetica
6000 cicli
BMS intelligente integrato
Installazione floor-standing



EB SERIES

Batteria HV Modular
6,4-25,4kWh
Design modulare stackabile
Celle LFP automotive-grade
Installazione plug & play
Espansione flessibile

AFFIDABILITÀ. PERFORMANCE. FUTURO.

Distribuito in Italia da **Forniture Fotovoltaiche**.

Soluzioni fotovoltaiche per installatori e professionisti del settore.

CONTATTACI



800 82 25 13



FORNITUREFOTOVOLTAICHE.IT



general@forniturefotovoltaico.it

ENERGIA ITALIA

SPAZIO ALLE NOVITÀ DEI BRAND A PORTAFOGLIO

Energia Italia, distributore specializzato per il fotovoltaico del Gruppo Marigliano, è presente per il terzo anno a Intersolar con un proprio stand grazie anche alle crescenti opportunità di collaborazione recentemente create con importanti realtà fotovoltaiche di altri Paesi Europei. Allo stand di Energia Italia saranno presenti tutte le novità dei brand in gestione alla società. In particolare saranno esposti inverter e accumulo residenziale, C&I e Bess a marchio Huawei, ZCS Azzurro, Solplanet, Fronius e SolarEdge. Ci saranno poi i moduli fotovoltaici JA Solar, Trina Solar, TCL Solar, Aiko, Winaico, 3SUN, Bisol e Q Cells. Non mancheranno le strutture di montaggio Alusistemi e K2 Systems, oltre alle pompe di calore TCL, ZCS Azzurro ed LG. Infine, spazio alla componentistica elettrica Tigo, Chint, TE e Ailux e al solare termico Acquapower.

STAND - 121

PAD. A3

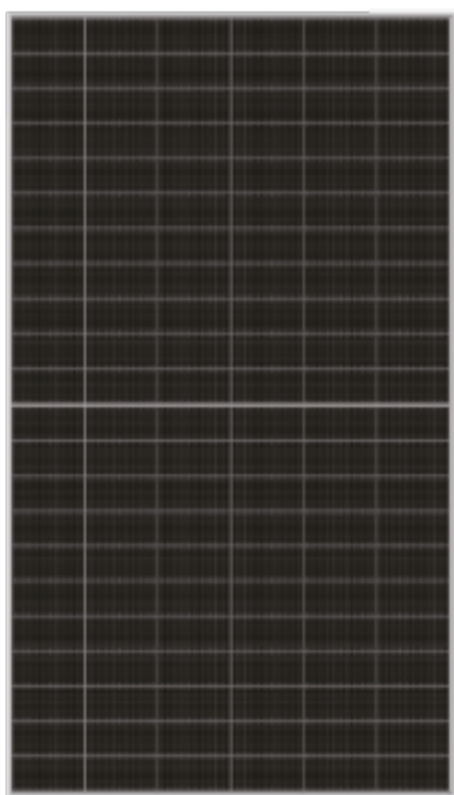


SUNERG

UNA GAMMA COMPLETA DI SOLUZIONI ENERGETICHE INNOVATIVE

Per il mercato utility scale Sunerg presenta a Monaco dei moduli fotovoltaici bifacciali di altissima gamma, abbinati a tracker monoassiali, perfetti per soddisfare i requisiti del bando FER-X Nzia e caratterizzati da efficienza record e garanzia di performance di 30 anni. Ci saranno anche soluzioni agrivoltaiche all'avanguardia che coniugano produzione agricola e generazione di energia, grazie alla tecnologia di moduli bifacciali semitrasparenti e tracker monoassiali rialzati.

Spazio poi a un pacchetto integrato per gli edifici, che combina solare termico, impianti fotovoltaici ad alta efficienza, pompe di calore e colonnine di ricarica per veicoli elettrici. Infine saranno esposti i componenti fondamentali per massimizzare l'autoconsumo come le batterie di accumulo e gli inverter di ultima generazione.



STAND - 410

PAD. A3

ESPE


PRODOTTI PLUG & PLAY PER LA GESTIONE AVANZATA DELL'ENERGIA




Espe, azienda italiana quotata alla Borsa di Milano e attiva nel settore delle energie rinnovabili da oltre 50 anni, rappresenta una realtà solida e strutturata. Ha sede principale in provincia di Padova e una organizzazione composta da oltre 125 professionisti specializzati. Forte di un know-how consolidato maturato nella progettazione, realizzazione e gestione di impianti energetici complessi, Espe si presenta in fiera con le Power Stations Espe Power Skid ed Espe Power Shelter: soluzioni chiavi in mano, pensate per rispondere alle esigenze degli impianti fotovoltaici, dei Bess e per garantire efficienza, sicurezza e continuità operativa in ogni contesto industriale. Completamente assemblate e collaudate negli stabilimenti Espe, queste cabine assicurano una gestione efficiente dell'energia e rappresentano la sintesi dell'esperienza tecnica sviluppata sul campo e della capacità innovativa che contraddistingue l'azienda.

STAND - 460

PAD. A3

 Jun 23–25, 2026

 Messe München, Germany

BOOTH A1 - 260

INFINITY RT 3.0

- Leader assoluto a livello mondiale nella fornitura dei pannelli solari
- Elevate performance, qualità e affidabilità nel tempo
- Tecnologia al vertice e ampio range di dimensioni di pannelli disponibili
- Elevata resistenza alla grandine certificata vkf hagelschutz hw4 e hw3
- Continua innovazione di prodotto e dei processi produttivi
- Certificazione rohs free, pfas-free e reach compliance

475W
G12RT-G48HBB

515W
G12RT-B54HBT



SKYWORTH

STORAGE RESIDENZIALE DA 10 KW / 10 KWH

Il sistema di accumulo energetico residenziale Skyworth PV 10 kW / 10 kWh è progettato per una famiglia tipica di quattro persone, offrendo equilibrio tra efficienza, affidabilità e indipendenza energetica. Integra un inverter ibrido da 10 kW con una batteria Li-FePO₄ da 10 kWh e un sistema trifase, rendendolo ideale per le abitazioni europee con un'elevata domanda di energia, come pompe di calore, condizionatori e elettrodomestici da cucina. Durante il giorno,



l'energia solare viene prioritizzata per l'autoconsumo, mentre l'energia in eccesso viene immagazzinata nella batteria. Di notte o in caso di bassa produzione solare, l'energia accumulata alimenta la casa, riducendo la dipendenza dalla

rete e consentendo fino all'80% di autosufficienza. La batteria garantisce un lungo ciclo di vita, elevati standard di sicurezza e prestazioni stabili, mentre il sistema integrato di gestione energetica domestica consente il monitoraggio intelligente in tempo reale e l'ottimizzazione dei flussi energetici.

STAND - 560

PAD. A3

PARAPET

CONTRATTI EPC PER OLTRE 200 MW TRA ITALIA E GERMANIA



Parapet è un'azienda fondata in Romania, con sedi operative in Germania e in Italia, ed è attiva nel settore delle energie rinnovabili come EPC. Con oltre un decennio di esperienza nel settore, l'azienda ha ampliato la propria presenza a livello internazionale, contribuendo alla realizzazione di 450 impianti fotovoltaici ed eolici in tutta Europa, per un totale di oltre 2.000 MW di potenza installata. L'azienda impiega circa 250 persone e possiede una delle flotte di veicoli più grandi e digitalizzate specializzate nella costruzione di infrastrutture per le energie rinnovabili in Romania. Per il 2026, Parapet ha un portafoglio di contratti che supera 1 GW in progetti fotovoltaici, eolici e Bess. In Germania e in Italia, mercati in cui l'azienda opera attraverso uffici locali e coordinatori, Parapet ha firmato contratti per circa 220 MW di progetti fotovoltaici come EPC e lavori meccanici. Questa dinamica conferma la maturità del modello di business dell'azienda e il suo solido posizionamento sui mercati europei.

STAND - 672

PAD. A3

ENERGY3000

DOPPIO SPAZIO ESPOSITIVO PER TUTTE LE NOVITÀ

Quest'anno l'offerta e la presentazione di valore aggiunto di Energy3000 a Intersolar Europe vedrà raddoppiato lo spazio espositivo, con due diversi scenari nei quali andare a conoscere ed approfondire le ultime novità e le soluzioni più efficienti. Lo stand A4.150 sarà lo stand principale di Energy3000 ed accoglierà partner, produttori e le ultime novità dal settore. Lo stesso clima, la stessa accoglienza e la stessa professionalità si troveranno quest'anno anche allo stand B2.510 interamente dedicato al C&I. L'esposizione qui offrirà risposte concrete, case history e tanta esperienza a sostegno di chi è in cerca di sicurezza, competenza ed esperienza.

STAND - 150

PAD. A4





UPS



INVERTER



STORAGE



SERVICE O&M

SIEL

Energy and Safety, Since 1983

SIEL Lumina - Power, perfectly controlled.

Control, stability and intelligence for modern energy systems.

Developed by **SIEL**, a company specialized in advanced power electronics, **Lumina** is a **bidirectional AC-DC converter (PCS)** designed to support the evolution of modern power grids.

Built on SiC technology, with >99% efficiency, offering both grid-following and grid-forming capabilities, and featuring a modular hot-swap architecture, **Lumina** ensures operational reliability in **BESS systems** for large industrial and utility-scale applications.

From renewable plants to complex energy infrastructures, **Lumina** enables stable, intelligent, and future-ready energy management.



SIEL LUMINA
EMPOWERING ENERGY, ILLUMINATING TOMORROW

www.sielups.com

VSB

FOCUS SULLO SVILUPPO DI PROGETTI UTILITY SCALE SUL MERCATO ITALIANO

Il gruppo VSB, con sede a Dresda, in Germania, è uno dei principali sviluppatori europei verticalmente integrati nel settore delle energie rinnovabili. Dal 2025, la società fa parte di TotalEnergies. Il core business di VSB comprende lo sviluppo di parchi eolici onshore, impianti fotovoltaici e sistemi di accumulo a batteria, oltre a servizi di gestione operativa e alla gestione dei propri asset di energia rinnovabile, in qualità di produttore indipendente di energia in crescita. Fondata nel 1996, VSB è attiva in sei Paesi europei e conta oltre 500 persone tra il gruppo e le società affiliate. Attualmente, la società gestisce una pipeline di progetti superiore a 20 GW. Ad oggi ha realizzato più di 750 impianti eolici e fotovoltaici e fornisce servizi di gestione operativa per un portafoglio di oltre 3 GW. Una parte fondamentale dell'organizzazione internazionale è rappresentata da VSB Italia, che si concentra sullo sviluppo di progetti di energia rinnovabile utility scale.



STAND - 171 PAD. A4

KRANNICH SOLAR

SOLUZIONI AVANZATE PER OGNI APPLICAZIONE FV

Dal 1995 Krannich Solar è partner tecnico-specializzato per installatori e operatori del fotovoltaico, offrendo consulenza applicativa, logistica strutturata e uno dei portafogli prodotti più completi per la generazione e l'accumulo di energia solare. Con 25 filiali in 20 Paesi e oltre 850 collaboratori, il gruppo è oggi tra i principali grossisti fotovoltaici a livello internazionale. In occasione di Intersolar, Krannich Solar sarà presente con due stand tematici, ciascuno dedicato a una



specifiche applicazione. Lo stand C&I presenterà soluzioni evolute per impianti commerciali e industriali, tra cui il Bess Huawei LUNA2000 da 241 kWh, il sistema di accumulo integrato Sungrow

PowerStack da 255 kWh, le più recenti piattaforme SolarEdge per il segmento C&I e il GoodWe ESA All-in-One da 32 kWh / 15 kW, sistema compatto ad alta tensione per applicazioni commerciali. Il secondo stand, dedicato al residenziale, ospiterà GoodWe ESA All-in-One da 15 kWh / 15 kW, il sistema Athena Balcony per soluzioni plug-and-play, il nuovo sistema ibrido SolarEdge Nexis, le BYD Battery-Box monofase e trifase e i moduli ad alta efficienza Longi e Aiko.

STAND - 380-490 PAD. A4

IBC SOLAR

UN SISTEMA DI MONTAGGIO PREASSEMBLATO PER TETTI PIANI

A Intersolar Europe, IBC Solar presenta le proprie innovazioni per il mercato fotovoltaico residenziale e commerciale. Tra le soluzioni esposte ci sono i sistemi di montaggio IBC AeroFix, studiato per coperture piane, e IBC WallFix, dedicato alle installazioni in facciata su diversi substrati come muratura, calcestruzzo o lamiera grecata. Tra le novità spicca il sistema per tetti piani IBC AeroFix G3.1, una soluzione preassemblata progettata per resistere a elevati carichi di vento e neve e a forti deformazioni, mantenendo un basso sovraccarico sulla copertura. Il sistema è compatibile con moduli fino a 3 metri quadrati di superficie. Spazio anche al modulo IBC Made in Germany con tecnologia 2D Matrix, caratterizzato da celle shingle sovrapposte in una griglia bidimensionale che consente alla corrente di fluire in due direzioni, riducendo gli effetti dell'ombreggiamento parziale e migliorando l'efficienza energetica del sistema.

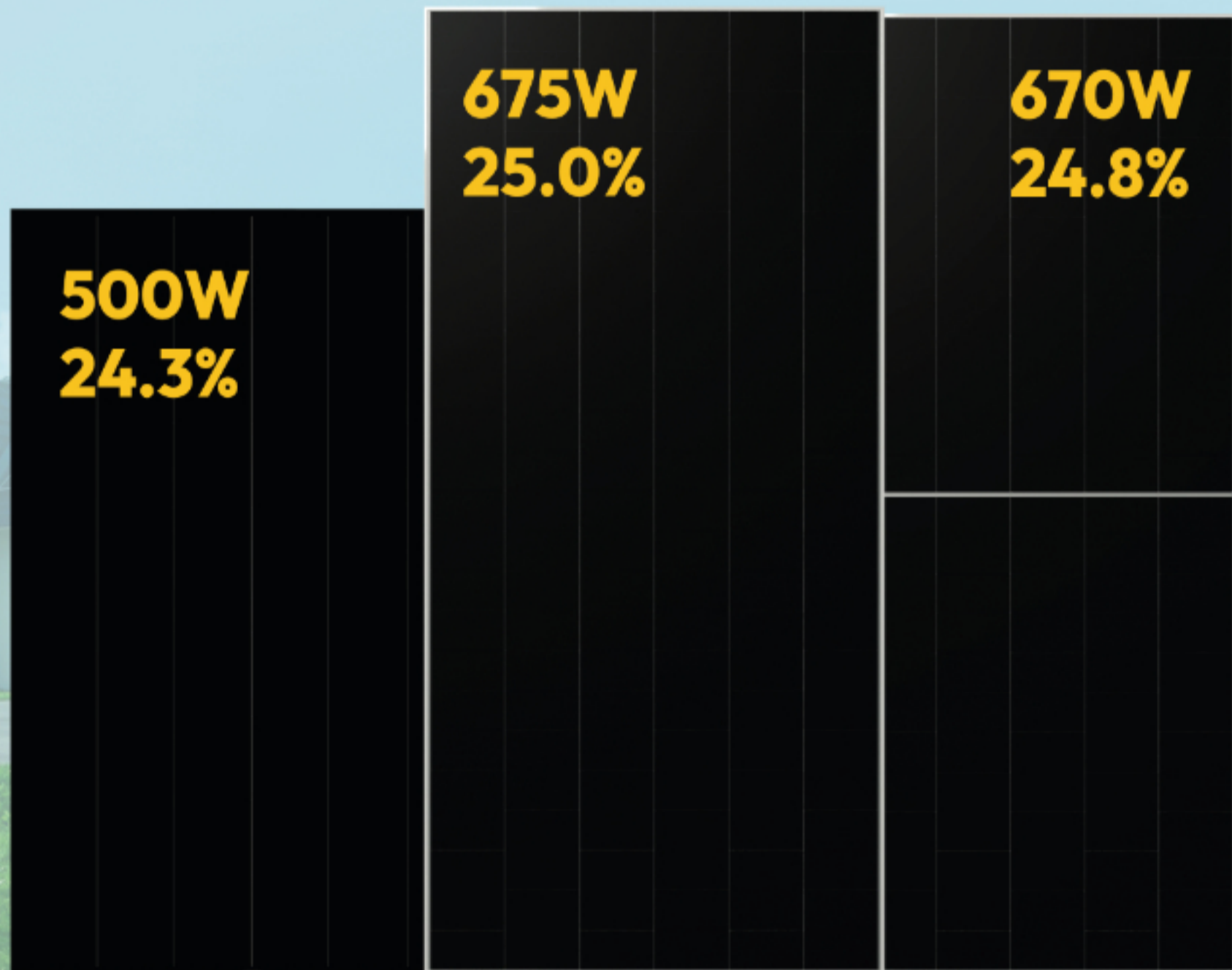


STAND - 470 PAD. A4

PAD A4

BC 2.0 di Gokin Solar

- ☑ Design senza bordi
- ☑ Garanzia completa
- ⚡ Efficienza massima
- 🛡 Protezione totale



ORTECO
IN ANTEPRIMA MONDIALE
UN'INNOVATIVA MACCHINA BATTIPALO



Orteco, azienda bolognese attiva da oltre 50 anni nella progettazione, produzione e distribuzione di macchine battipalo per differenti settori, espone a Monaco in anteprima mondiale il prototipo della HD Pro 5.2 XP. Si tratta dell'evoluzione del modello HD Pro 5m, la soluzione più venduta dall'azienda negli ultimi cinque anni, progettata e costruita per affrontare i lavori più impegnativi e prolungati nel tempo. Il nuovo prototipo darà prova del livello progettuale raggiunto dall'azienda che, forte di un'esperienza di oltre 2.500 unità vendute in oltre 50 Paesi, ha recepito i riscontri e le richieste del mercato e degli operatori, adottando nuove soluzioni come l'infissione ad inclinazioni ampiamente superiori alla media (fino a 15°), la possibilità di infiggere pali con lati superiori a 220 millimetri e una gestione ottimizzata dell'idraulica.

STAND - 140

PAD. A5

CONTACT ITALIA
IL MECCANISMO DEI TRACKER APPLICATO
A INSTALLAZIONI SU TETTO

Contact Italia presenta il tracker da tetto Rooftracker. Il sistema è pensato per superfici piane e contesti industriali e consente l'inseguimento solare est/ovest con inclinazione fino a 30°, permettendo un incremento di producibilità stimato fino al +30% rispetto alle strutture fisse. L'innovazione sta nell'aver reso compatibile la logica del tracker con le esigenze tipiche delle installazioni su tetto. La forza di azionamento non viene scaricata sulla copertura, ma gestita all'interno della struttura stessa, contribuendo a ridurre i carichi al metro quadro rispetto ai sistemi zavorrati tradizionali. Rooftracker è progettato per garantire rapidità di montaggio, flessibilità impiantistica e resistenza alle sollecitazioni aerodinamiche tipiche dei contesti industriali e urbani. Un unico motore può movimentare più file, ottimizzando ingombri, manutenzione e gestione complessiva dell'impianto. Con questa soluzione, Contact Italia apre una nuova frontiera per il fotovoltaico rooftop, trasformando la copertura industriale in una superficie non solo produttiva, ma più performante. All'interno dello stand Contact Italia troveranno spazio anche i quadri elettrici Secsun.



STAND - 180

PAD. A5

SUN BALLAST
PIÙ RESISTENZA E INNOVAZIONE CON NIL PROGETTO FORTIS



Sun Ballast è presente a Intersolar Europe 2026 per presentare l'evoluzione dei suoi sistemi e la visione che guida l'azienda dal 2012: rendere il lavoro di progettisti e installatori di impianti fotovoltaici su tetti piani sempre più facile e veloce. Al centro della presenza in fiera ci sarà Fortis, il nuovo sistema progettato per rispondere alle sfide più complesse del fotovoltaico su coperture piane. Resistenza al vento, affidabilità strutturale e carichi ridotti in copertura racchiudono l'essenza del progetto Fortis. A Intersolar inoltre l'azienda racconterà la sua esperienza e la sua visione innovativa accanto a una gamma completa di supporti per impianti fotovoltaici su superfici piane, progettati per durare nel tempo.

STAND - 250

PAD. A5

NEXTPOWER
UN PORTAFOGLIO DI TECNOLOGIE E SERVIZI PER IMPIANTI UTILITY SCALE

Negli ultimi anni, Nextpower si è trasformata ampliando il suo raggio di azione oltre l'inseguimento solare. Oggi offre un ampio portafoglio di tecnologie e servizi per progetti solari su larga scala. L'azienda fornisce un ecosistema integrato di soluzioni strutturali, elettriche e digitali che coprono l'intero ciclo di vita di un'installazione utility scale, dalla progettazione e costruzione fino alla gestione e manutenzione. «Basandosi su decenni di leadership nel settore dell'inseguimento solare, Nextpower sta creando una piattaforma tecnologica integrata per supportare la domanda di sistemi di energia più pulita», ha affermato Dan Shugar, fondatore e CEO di Nextpower. «Mentre ci espandiamo in nuovi settori, stiamo ampliando soluzioni che semplificano la complessità delle centrali elettriche avanzate e riducono i rischi per i nostri clienti». Le soluzioni integrate di Nextpower sono progettate per snellire l'esecuzione dei progetti, aumentare la resa energetica e l'affidabilità a lungo termine e migliorare il ROI dei clienti.



STAND - 580-680

PAD. A5

GESTIONE ENERGETICA SMART E UN OTTIMO SISTEMA DI ACCUMULO PER MIGLIORARE LA TRANQUILLITÀ DELLA VITA.

Da HiOne, l'impianto energetico domestico potenziato dall'IA, a HoyUltra 2, il sistema di accumulo ultrasilenzioso per il settore commerciale e industriale, Hoymiles offre soluzioni energetiche di nuova generazione adatte a ogni scenario.

HiOne

Gestione dell'energia basata sull'IA

Si adatta automaticamente ai prezzi dell'energia elettrica, alle abitudini di utilizzo e alla produzione fotovoltaica

Massimizzazione del valore energetico

Migliora l'autoconsumo e riduce i costi dell'energia

Design all-in-one

Piena integrazione di inverter, sistema di accumulo ed EMS

HoyUltra 2

Livello di rumorosità certificato ≤ 60 dB

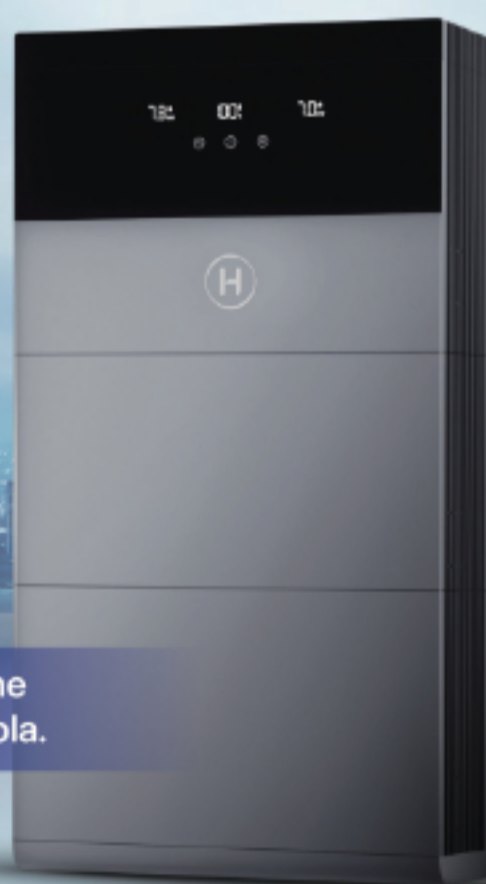
Progettato per gli ambienti sensibili al rumore

Sistema completamente raffreddato a liquido

Garantisce un funzionamento stabile anche con temperature elevate

Efficienza elevata, fino al 90,3%

Massimizza le prestazioni energetiche e il ROI



L'energia che pensa da sola.



Prestazioni elevate, rumorosità minima.

SIGUESOL

LA NUOVA PENSILINA FOTOVOLTAICA MODULARE INTEGRA FV ED EV-CHARGING

SigueSol sarà presente a Intersolar Europe con un portafoglio di soluzioni pensate per l'evoluzione del settore energetico, sempre più orientato a sistemi chiavi in mano, efficienti e ottimizzati. L'azienda sviluppa strutture di montaggio e soluzioni complete, dall'ingegneria iniziale fino alla messa in servizio e al monitoraggio, per progetti C&I e utility-scale. Tra le novità in esposizione Energy Hub, pensilina fotovoltaica modulare 3-in-1 con struttura monopalo decentrata che integra produzione energetica, ricarica EV e gestione intelligente dell'energia, e One Mega, formato standardizzato da 1 MW che combina fondazioni, strutture, cablaggi e moduli con integrazione opzionale Bess ed EMS.

Per applicazioni a terra, HelioGround offre strutture adattabili per terreni complessi. In anteprima EnerTrack, tracker monoassiale per utility e AgriPV con algoritmo di inseguimento adattivo e controllo intelligente per massimizzare la produzione riducendo l'O&M. Debutta inoltre Flexx, la nuova linea per accumulo e gestione energetica in configurazioni standalone o ibride.



STAND - 655

PAD. A5

K2 SYSTEMS

TRA LE NOVITÀ UN SISTEMA DI MONTAGGIO PER IMPIANTI UTILITY SCALE



K2 Systems partecipa a Intersolar Europe 2026 con una panoramica completa delle proprie soluzioni per il fotovoltaico: sistemi per tetto piano e inclinato, strutture per impianti a terra e soluzioni carport progettate per garantire affidabilità, rapidità di installazione e flessibilità progettuale. Tra le principali novità in esposizione spicca il nuovo K2 Pi-Rack, sviluppato per impianti utility scale. Il sistema in acciaio è stato progettato per rispondere alle esigenze tecniche e logistiche dei grandi impianti a terra, assicurando elevata capacità di carico, durabilità e semplicità di montaggio. La configurazione flessibile, il numero ridotto di componenti e l'installazione rapida permettono di ottimizzare tempi e operazioni in campo. Tutti i componenti sono inoltre protetti da un rivestimento zinco-magnesio-alluminio che garantisce un'elevata resistenza alla corrosione nel lungo periodo.

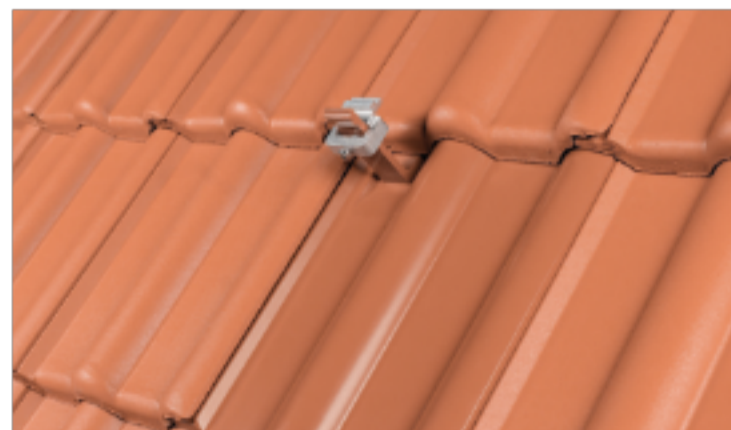
STAND - 280

PAD. A6

SL RACK

MIGLIORATA LA FACILITÀ DI INSTALLAZIONE DEGLI IMPIANTI

SL Rack è un'azienda tradizionale a conduzione familiare specializzata nei sistemi di montaggio per il fotovoltaico. Oggi SL Rack sviluppa e produce sistemi di montaggio fotovoltaici facili da installare, progettati per semplificare il lavoro dei professionisti. La progettazione e la produzione dei prodotti SL Rack avvengono in conformità alle direttive dell'Associazione Centrale Tedesca delle Coperture (Zvdh) e sulla base dei requisiti autorizzativi dell'Istituto Tedesco per la Tecnica delle Costruzioni (Dibt). Con circa 200 collaboratori in tutta Europa, oltre a sviluppo e produzione interni, SL Rack si è affermata come partner affidabile dell'industria solare non solo in Germania ma anche a livello internazionale.



STAND - 480-490

PAD. A6



ESPE POWER STATION

LE CABINE PER LA TRANSIZIONE ENERGETICA.

ESPE Power Skid e ESPE Power Shelter sono cabine di trasformazione progettate per impianti Utility Scale e C&I che richiedono continuità operativa e affidabilità nel lungo periodo.

Prodotte interamente nei nostri stabilimenti in provincia di Padova, integrano sistemi di raffreddamento ottimizzati e strutture con doppio tetto ventilato per garantire protezione delle apparecchiature e temperature operative costanti anche in condizioni ambientali critiche.

L'allestimento completo e il collaudo in fabbrica permettono un'installazione rapida e un avviamento immediato, riducendo al minimo gli interventi in campo.

**Esperienza, sicurezza, affidabilità:
ESPE, qualità pronta all'installazione.**

Ti aspettiamo a

**inter
solar**
connecting solar business | EUROPE

Monaco di Baviera, 23-25 giugno 2026
PAD. A3 | STAND 460



Scopri
le ESPE Power Station

espe.it



VALMONT SOLAR

IL FOTOVOLTAICO COME PARTE DI UNA VISIONE INFRASTRUTTURALE PIÙ AMPIA

A Intersolar Europe 2026, Valmont Solar porta in scena una visione chiara: il futuro del fotovoltaico non è solo tecnologia, ma infrastruttura. Parte del gruppo globale Valmont, Valmont Solar opera in Europa all'interno di un ecosistema industriale che integra competenze nei settori dell'energia, della mobilità, dell'illuminazione, delle telecomunicazioni e delle infrastrutture urbane. Un contesto trasversale che consente al gruppo di sviluppare soluzioni pensate per supportare comunità più connesse, efficienti e resilienti, valorizzando competenze diverse e una visione industriale di lungo periodo. In questo scenario, a Intersolar Europe trovano spazio Convert Agri-PV e Convert Self-Power, due soluzioni che riflettono le principali direzioni evolutive del mercato. Da un lato, l'agrivoltaico come leva concreta per l'integrazione tra energia e territorio. Dall'altro, una nuova idea di autonomia operativa, dove l'impianto diventa più indipendente, efficiente e intelligente.



STAND - 570

PAD. A6

ALPHA ESS

FINO A 25 UNITÀ IN PARALLELO PER IL NUOVO STORAGE DA 150 KW

Il sistema di accumulo AlphaESS Storion-LC-TB150 con raffreddamento a liquido è una soluzione puro plug & play per applicazioni C&I & mini uUtility, con inverter da 150 kW e accumulo da 313 kWh integrati. È inoltre parallelabile fino a 25 unità ed espandibile (3,75 MW/15,65 MWh). La tecnologia plug & play sposta l'attenzione dalla semplice fornitura di componenti a una soluzione completa e pronta all'uso, con tempi di installazione e avviamento ridotti rispetto ai sistemi tradizionali. Questo modello unisce tecnologia industriale avanzata, massima sicurezza (con sistemi multipli di sicurezza attivi) e procedura d'installazione semplificata. La possibilità di collegare fino a 25 unità in parallelo garantisce scalabilità e flessibilità, ottimizzando costi e margini. Una soluzione che semplifica l'intero ciclo di progetto, dal dimensionamento, al trasporto, alla gestione post-vendita, massimizzando efficienza operativa e ritorno dell'investimento.



STAND - 150

PAD. B1

ECOFLOW

FOCUS SULLA SECONDA GENERAZIONE DELL'ALL-IN-ONE RESIDENZIALE

Fondata nel 2017, EcoFlow serve più di 6 milioni di utenti in 140 mercati. L'azienda sarà presente a Intersolar Europe 2026 con due importanti novità: la nuova generazione del suo sistema solare plug & play con accumulo integrato e Ocean 2 Single-Phase, il sistema di accumulo domestico All-in-One abbinato a una batteria LFP da 5 kWh, con 10.000 cicli di vita, protezione AfcI avanzata e design compatto. Il nuovo sistema di accumulo è inoltre scalabile, sicuro e pronto per l'elettrificazione della casa. La seconda generazione di questa soluzione è pensata per offrire un'esperienza domestica ancora più integrata e orientata alle esigenze reali delle famiglie, come efficienza e affidabilità, e per semplificare ulteriormente il lavoro degli installatori. Restano centrali i valori che hanno contribuito a decretare il successo della prima generazione nel mercato residenziale nel 2025: sicurezza avanzata, performance eccezionali e facilità di installazione.



STAND - 170

PAD. B1

**PER LA PRIMA VOLTA,
ZELIATECH & VAMAT INSIEME
a Intersolar**

INTERSOLAR

 **23-25 JUNE 2026**

 **STAND
C1.534 • C1.530**

 **VAMAT** 

Un nuovo spazio
dedicato all'innovazione Huawei,
dove i nostri esperti
ti guideranno tra tecnologie,
soluzioni e novità
per il futuro dell'energia.



Zeliatech e Vamat sono parte del Gruppo Esprinet, una solida realtà attiva in Europa che vanta un fatturato di 4,3 Mld di euro (nel 2025) e più di 1800 dipendenti specializzati all'attivo.



FOXESS

SOTTO I RIFLETTORI UN SISTEMA DI ACCUMULO CON FUNZIONALITÀ AVANZATE

La società Fox ESS si è classificata prima al mondo tra i fornitori di storage residenziale per il 2025 secondo il rapporto Residential Energy Storage Market Tracker stilato da S&P Global Energy.

L'azienda, specializzata in inverter, sistemi di accumulo e soluzioni integrate per il fotovoltaico residenziale e commerciale, sarà presente allo stand 210 nel padiglione B1 dove esporrà la propria gamma di prodotti ed innovazioni tra cui P100.

Si tratta di un sistema di accumulo dell'energia All-in-One di nuova generazione, con inverter e batteria completamente integrati. Il sistema inoltre è dotato di numerose funzionalità avanzate.

In esposizione anche G-Max, un unico involucro standard che include una batteria ad alta durata, BMS intelligente, PCS ad alte prestazioni, sistema di sicurezza preventiva, sistema di distribuzione intelligente e gestione della dissipazione del calore.



STAND - 210

PAD. B1

SOLAX POWER

DOPPIA PRESENZA IN FIERA AL SERVIZIO DI STORAGE E SMART ENERGY SOLUTION

Intersolar Europe 2026 sarà un appuntamento strategico per SolaX Power, che quest'anno parteciperà con due stand. Una presenza rafforzata che conferma la volontà dell'azienda di consolidare il proprio ruolo di protagonista nel settore dello storage e delle smart energy solution. Presso lo stand B1.250, SolaX Power presenterà un'esposizione che coprirà l'intera offerta dell'azienda: dalle soluzioni residenziali HV e LV, inclusa la nuova Hybrid-LV G2, fino alle applicazioni C&I con cabinet solution e split solution come Trene XL, arrivando infine al segmento utility con ORI. Lo stand B4.460 sarà invece dedicato alle smart energy solutions, mostrando come l'ecosistema SolaX integri hardware, software e intelligenza artificiale per una gestione energetica sempre più evoluta. Saranno protagonisti sistemi come X-Hub e le nuove tecnologie AI-based, tra cui X-Copilot, X-BMS e X-Schedule, progettate per ottimizzare controllo, automazione ed efficienza energetica. Con questa doppia presenza a Intersolar 2026, SolaX Power punta a mostrare un ecosistema energetico completo, scalabile e intelligente.



STAND - 250

PAD. B1

SENEC

SOLUZIONI PER MINI-FOTOVOLTAICO E NUOVE FUNZIONALITÀ PER L'ACCUMULO



A Intersolar Senec presenterà anche le ultime novità di prodotto dedicate al mercato italiano tra cui Senec.Easy Store, il kit per il mini-fotovoltaico con accumulo modulare da 2,11 a 4,22 kWh, potenza 800 W, 4 Mppt e IP 65. Il kit va integrare la linea Senec.Easy che include diverse soluzioni per mini-fotovoltaico complete di tutti i componenti necessari - dai pannelli tradizionali o ultralight al micro-inverter o al mini-accumulo ibrido fino ai cavi e alle staffe di montaggio - progettate per chi dispone di spazi e budget ridotti e ideali per balconi e terrazzi, anche in contesti condominiali. Del sistema di accumulo di punta Senec.Home E4 saranno presentate le nuove funzionalità pensate per renderlo ancora più semplice da installare e più sicuro: dal quadro elettrico AC/DC pre-cablato a Senec.Smart Guard, il sistema di monitoraggio esteso fino alle celle delle batterie, fino alla cyber security testata da istituti indipendenti.

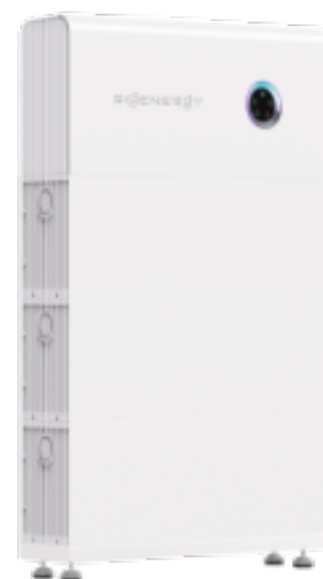
STAND - 310

PAD. B1

SIGENERGY

CONFERME E NOVITÀ PER LO STORAGE DI OGNI DIMENSIONE

Sigenergy porta in fiera a Monaco diversi prodotti di punta a partire da SigenStor Neo, la nuova soluzione di storage 5-in-uno residenziale. Accanto a questo prodotto ci sono il sistema di stoccaggio portatile SigenMate, la nuova soluzione Bess SigenCube per applicazioni C&I e la batteria Bess SigenTerra&Sigen MVT pensata per installazioni utility scale. Infine, Sigenergy presenta l'agente dotato di intelligenza artificiale Sigen AI. Durante i giorni di manifestazione sono previsti diversi appuntamenti. In particolare i primi due giorni ci saranno le presentazioni ufficiali delle soluzioni residenziali e C&I oltre a una experience Zone per SigenStor Neo e SigenMate. Il secondo giorno in più è previsto un evento media esclusivo dedicato alla soluzione SigenMate. Il terzo giorno infine a calendario sempre presso lo stand dell'azienda l'experience Zone per SigenStor Neo e SigenMate.



STAND - 330

PAD. B1

PAD B1

PAD B2

SAJ ELECTRIC

DESIGN COMPATTO, AI E 261 KWH DI CAPACITÀ PER IL BESS ALL-IN-ONE CHS3

Il sistema Bess All-in-One CHS3 di SAJ è composto da inverter CH3 e batteria CB3 ed è pensato per installazioni di taglia C&I. La soluzione presenta un inverter ibrido scalabile fino a 125 kW e una capacità di 261 kWh per singolo cabinet. Consente di collegare fino a 20 unità in serie per avere una centrale virtuale da oltre 20 MWh. L'EMS integrato a 100 Mbps in ogni inverter ibrido e la piattaforma elekeeper rendono il controllo intuitivo con accesso da remoto. La funzionalità AI Saving 2.0 inoltre studia i consumi, prevede i costi e massimizza il ROI in automatico. Sono poi presenti sensori predittivi, doppio sistema antincendio (modulo + cabinet) e protezioni afci integrate a garanzia di sicurezza e operatività continua. CHS3 supporta nativamente le modalità operative di auto-consumo, peak shaving, valley filling, Virtual Power Plant e può partecipare ai servizi di rete. Progettato per integrarsi nelle realtà produttive e commerciali italiane, è certificato UL 9540A, garantendo flessibilità installativa rispetto alle prescrizioni dei VFF.



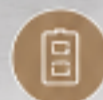
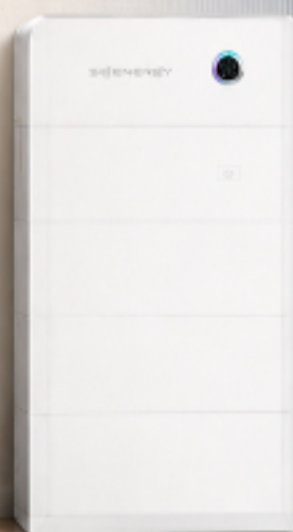
STAND - 310

PAD. B2



Energia intelligente Soluzioni complete

Soluzioni energetiche all'avanguardia per un futuro sostenibile, efficiente e senza limiti.



SigenStor

Sistema di accumulo 5-in-1 intelligente e all-in-one



Soluzione FV Utility

Massima efficienza per impianti fotovoltaici di grandi dimensioni



Soluzione C&I

Sistemi scalabili e affidabili per applicazioni commerciali e industriali



Intelligenza Artificiale Integrata

Ottimizza consumi, produzione e accumulo in tempo reale.



Sicurezza e Affidabilità

Tecnologie avanzate e materiali di alta qualità per la massima protezione.



Efficienza Superiore

Massimizza il rendimento energetico e riduce le perdite.



Installazione Semplice

Design modulare e installazione rapida per ogni esigenza.



Sostenibilità Reale

Soluzioni che riducono l'impatto ambientale e costruiscono il futuro.

Un unico partner.
Infinite possibilità.

Sigenergy unisce innovazione, sicurezza e prestazioni per liberare tutto il potenziale dei sistemi energetici residenziali, commerciali e su larga scala.



Scopri di più su
sigenergy.com

NIDEC CONVERSION

A INTERSOLAR LE NUOVE OFFERTE PCS E BESS

Nidec Conversion presenta a Monaco UniQube, nuovo sistema di conversione di potenza per applicazioni Bess di lunga durata (2-8 ore). Basato su tecnologia IGBT con raffreddamento a liquido, è adatto anche a fotovoltaico e idrogeno fino a 1500 V, già predisposto per 2000 V al passo con l'evoluzione del mercato. Progettato per installazioni outdoor, offre elevata densità di potenza, ingombri ridotti e grande flessibilità, garantendo efficienza e ottimizzazione dei costi. Nidec propone anche la nuova evoluzione della piattaforma Acbox, soluzione Bess utility scale che unisce design innovativo ed eccellenza operativa. Basata su un'architettura di conversione di potenza di stringa, Acbox migliora sicurezza, manutenzione e gestione del ciclo di vita, rispondendo alle esigenze in evoluzione di clienti e reti elettriche. Con una solida presenza in Europa, Nidec è riconosciuta come player di primo livello nel settore.



STAND - 230

PAD. B2

TIGO

IN ESPOSIZIONE UN NUOVO SISTEMA DI ACCUMULO DA 3,68 KWH

Tigo presenta GO Battery, il nuovo sistema di accumulo della linea Tigo GO Optimized che amplia l'ecosistema Tigo dedicato alla gestione intelligente dell'energia, insieme a GO EV Charger e GO Junction. Basato su un'architettura modulare con unità

da 3,68 kWh, GO Battery offre capacità espandibile fino a 47,9 kWh, installazione semplificata grazie a moduli plug and play dal peso contenuto e funzionamento affidabile anche nelle condizioni climatiche più rigide. La maggior capacità di accumulo mette a disposizione ancora più energia per il full backup integrato del sistema Tigo GO Opti-

mized, contribuendo a garantire continuità operativa e alimentazione dei carichi anche durante blackout e interruzioni di rete. GO Battery è retrocompatibile con tutti gli inverter Tigo distribuiti in Europa, inclusa la soluzione EI Residential, e supporta installazioni sia monofase che trifase. Tramite la piattaforma Tigo EI, installatori e utenti possono monitorare e gestire il sistema scegliendo modalità operative come Time of Use, Backup e Self Consumption.



STAND - 140

PAD. B3

SMA

UNA SOLUZIONE PER IMPIANTI IBRIDI SU LARGA SCALA

SMA Large Scale Stability Enhanced DC-Coupled Hybrid Solution, presentata in anteprima europea a Intersolar, introduce un nuovo livello di integrazione tra tecnologia grid forming, accoppiamento in DC e sistema di controllo avanzato, offrendo una piattaforma progettata per rispondere alle esigenze dei futuri impianti ibridi su larga scala. La soluzione si distingue per la capacità di operare come elemento attivo della rete: grazie alle funzionalità grid forming, l'inverter è in grado di contribuire alla stabilità del sistema elettrico, supportando frequenza, tensione e inerzia virtuale. L'accoppiamento del fotovoltaico in DC su un impianto storage esistente consente, inoltre, una gestione più efficiente dei flussi energetici tra fotovoltaico e storage, riducendo le perdite e aumentando la flessibilità operativa dell'impianto. Presentate in fiera anche nuove soluzioni per il settore Home e C&I: una nuova generazione di inverter ibridi con gestione energetica integrata e sistemi di accumulo scalabili, con forte attenzione alla cybersecurity. Le soluzioni rispondono alle sfide della transizione energetica, migliorando autoconsumo, indipendenza dalla rete e sicurezza dell'approvvigionamento anche in sistemi complessi, grazie all'esperienza SMA maturata in oltre 45 anni.



STAND - 210

PAD. B3

GROWATT

UNA PROPOSTA STORAGE UNIVERSALE RETROFIT

Quest'anno a Intersolar Growatt presenta due importanti novità dedicate rispettivamente all'accumulo C&I e residenziale: Rise 261H-XH e Aura 5000. Rise 261H-XH è il nuovo sistema C&I All-in-One progettato per applicazioni commerciali, industriali e utility scale, che integra fotovoltaico, accumulo e controllo intelligente dei carichi in un'unica piattaforma scalabile fino a 1,25 MW / 2,61 MWh. Tra i punti di forza: 10 Mppt, commutazione rete-backup in meno di 10 ms e architettura preassemblata per installazioni rapide ed efficienti. Accanto a Rise, sarà presentato Aura 5000, il nuovo sistema di accumulo universale retrofit pensato per adattarsi a tutti gli impianti fotovoltaici esistenti. Grazie alla sua elevata capacità di accumulo e alla gestione intelligente dell'energia, Aura 5000 permette di aumentare l'autoconsumo, migliorare l'indipendenza energetica e garantire continuità operativa anche in caso di blackout.



STAND - 230

PAD. B3

SUNGROW

NUOVE CLASSI DI POTENZA PER POWERKEEPER



Sungrow porta a Monaco la soluzione Powerkeeper che comprende l'inverter SH125CX abbinato alla batteria Stcf. Si tratta di un sistema avanzato per il segmento commerciale e industriale, progettato per massimizzare l'efficienza energetica e la flessibilità operativa. Grazie alla configurazione DC-coupled, consente di ottimizzare l'autoconsumo e ridurre le perdite di conversione, garantendo al tempo stesso un'elevata affidabilità anche in scenari complessi. L'offerta verrà ulteriormente ampliata con l'introduzione di nuove classi di inverter da 50 a 80 kW, pensate per offrire una maggiore modularità e adattabilità alle diverse esigenze progettuali, aumentando così la flessibilità del sistema. Inoltre, l'integrazione dell'ATS permetterà applicazioni off grid anche con più di due inverter in parallelo, estendendo le possibilità di utilizzo e garantendo continuità operativa anche in assenza di rete. Le nuove soluzioni saranno disponibili a partire dal Q4. Sungrow è in fiera anche con uno stand in Power 2 Drive presso B6.110.

STAND - 310

PAD. B3

PAD
B3

HOYMILES

**GAMME DI ACCUMULO
RESIDENZIALE E UTILITY SCALE
ALL'INSEGNA DELLA FLESSIBILITÀ**

In occasione di Intersolar Europe 2026, Hoymiles presenta un portfolio completo di soluzioni per il fotovoltaico e l'accumulo, che spazia dalle applicazioni da balcone ai sistemi residenziali, fino alle soluzioni ESS per il settore C&I e ai sistemi di accumulo su larga scala. L'edizione di quest'anno è incentrata sulle nuove soluzioni di accumulo residenziale e su larga scala, sviluppate all'insegna della semplicità, della flessibilità e dell'indipendenza energetica. Tra le novità in esposizione figurano la nuova batteria domestica plug and play della serie HiBattery, la soluzione residenziale All-in-One HiOne e un sistema di accumulo containerizzato AC/DC integrato da 5 MWh per applicazioni su larga scala.



STAND - 360

PAD. B3



**Huawei C&I Smart PV+ESS+EV
Charging Solution
One Fits All**



SOLIS

LE NUOVE PROPOSTE TECNOLOGICHE CHE INTEGRANO L'AI

SolisStorage, marchio Solis dedicato all'accumulo di energia, è a Monaco con varie soluzioni tra cui le batterie compatte a parete IntelliHome (5-16 kWh), progettate per le abitazioni di tutti i giorni, con opzioni per interni ed esterni. Presenta inoltre i sistemi scalabili e impilabili FlexHome (5-40 kWh), progettati per crescere di pari passo con l'aumento del fabbisogno energetico, e infine la soluzione con inverter Solis EverCore C&I Bess, progettata per applicazioni commerciali. In fiera Solis presenta anche SolisCloud con SolisAI che integra i prezzi dell'energia elettrica in tempo reale provenienti da piattaforme quali Nordpool, Octopus e FlatPeak per ottimizzare la ricarica. Altre soluzioni tecniche riguardano la funzionalità "Time-of-use" consente agli utenti di ricaricare quando le tariffe sono basse e di scaricare quando i prezzi raggiungono i picchi. E infine il controllo dinamico che garantisce una gestione intelligente del consumo energetico in base alla domanda degli utenti, ai consumi previsti e alle previsioni sui prezzi dell'energia elettrica.



STAND - 430-530 PAD. B3

INGETEAM

UN INVERTER PER IMPIANTI UTILITY MA ANCHE PER REVAMPING E REPOWERING

Ingeteam espone a Monaco l'inverter di stringa Made in EU Ingecon SUN 330-350TL M12, conforme ai requisiti del Decreto Nzia. La soluzione viene prodotta in Spagna per garantire elevate prestazioni negli impianti fotovoltaici distribuiti, in conformità alle normative CEI-016 e Allegato A68.



Con una potenza nominale di 330 kW e 346 kW, 12 Mppt, data logger integrato e sistema di comunicazione SPE, consente un'ottimizzazione e gestione della produzione energetica anche nei casi di configurazioni più complesse o con layout poco uniformi. Il modello 330-350TL M12 è indicato per impianti utility scale (progetti agrivoltaici e FER X), ma anche per interventi di revamping o repowering, dove la rapidità di installazione, la flessibilità progettuale, l'affidabilità della nostra assistenza sia in fase di commissioning che di post-vendita e la certificazione di factory inspection Made in EU sono elementi chiave di garanzia ed elevata affidabilità. Il prodotto viene fornito sia distintamente, che insieme alle stazioni di trasformazione di MT, sempre prodotte da Ingeteam, che ne fanno una soluzione plug & play, smart ed integrata riducendo così le tempistiche di realizzazione e massimizzandone l'investimento.

STAND - 550-650 PAD. B3

AZUR ENERGIA

TRASFORMATORI DI CORRENTE SEMPRE PIÙ CUSTOMIZZATI

Azur Energia, specializzata nella produzione di contatori, gruppi integrati e trasformatori di misura, sarà presente come azienda espositrice per il terzo anno a Intersolar 2026. Quest'anno oltre ai suoi prodotti di punta presenterà delle novità nell'ambito dei trasformatori di corrente. Il mercato richiede soluzioni sempre più customizzate per la protezione e la misurazione delle reti. Infatti il vero valore aggiunto nel settore risiede nella capacità di sviluppare componenti progettati su specifiche esigenze tecniche. Ne sono un esempio i trasformatori amperometrici nastrati per l'Alta Tensione (AT). Questi dispositivi, fondamentali per il funzionamento di trasformatori di potenza in olio, interruttori e sezionatori, vengono realizzati con sistemi multi-rapporto e a più secondari, garantendo flessibilità per la misurazione e la protezione dei sistemi. Per la Media Tensione (MT) e la Bassa Tensione (bt), la tendenza è l'integrazione in calotte plastiche autoestinguenti o metalliche. Queste soluzioni sono ottimizzate per quadri elettrici di distribuzione primaria e secondaria, oltre che per l'installazione diretta in power centers, condotti sbarra,



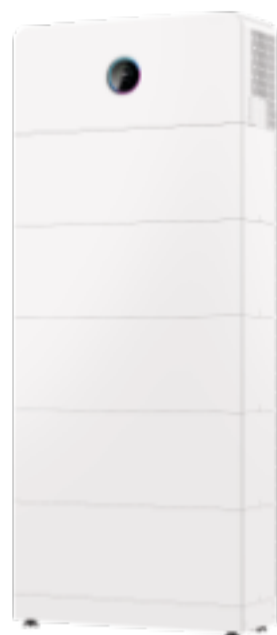
STAND - 577 PAD. B3

GOODWE

UNA SFIDA A PREMI PER I PROFESSIONISTI IN VISITA ALLO STAND

In occasione di Intersolar Europe 2026, GoodWe presenterà la propria visione per un futuro energetico interconnesso. La partecipazione di quest'anno si focalizza sulla sinergia tra le diverse anime del brand, offrendo una panoramica completa

delle soluzioni per ogni segmento di mercato. Dall'ambito residenziale ai grandi impianti utility, passando per il settore C&I, i visitatori potranno approfondire le tecnologie alla base della transizione energetica. L'esposizione includerà inoltre le ultime evoluzioni della gamma GoodHeat, i moduli fotovoltaici e le infrastrutture di ricarica per veicoli elettrici, delineando un portfolio unico per efficienza e integrazione. A completare l'esperienza presso lo stand, i professionisti del settore saranno invitati a partecipare a un'attività di marketing dedicata. Una sfida tecnica che permetterà ai partecipanti selezionati di confrontarsi con le soluzioni GoodWe e di accedere a premi esclusivi.



STAND - 109-210

PAD. B4

SOLAREEDGE

NOVITÀ PER APPLICAZIONI RESIDENZIALI E C&I

SolarEdge presenta a Intersolar Europe le sue ultime novità per il fotovoltaico residenziale e C&I: i nuovi inverter MultiRange e il sistema di accumulo commerciale CSS-OD 197. Con il concetto MultiRange, SolarEdge introduce un nuovo approccio alla gestione degli inverter. La soluzione copre più classi di potenza con soli tre modelli, superando la necessità di prodotti diversi in base alla taglia dell'impianto. La potenza nominale viene configurata dall'installatore in fase di commissioning tramite l'app SolarEdge Go. In questo modo, fino a 17 prodotti o codici distinti sono stati consolidati in soli tre, semplificando progettazione, rifornimento e magazzino. CSS-OD 197 è il più grande sistema di accumulo commerciale SolarEdge ad oggi. Progettato per applicazioni C&I di medie e grandi dimensioni, offre 197 kWh per unità ed è scalabile fino a 4 MWh. Integrato con inverter SolarEdge ottimizzati in corrente continua (CC) e SolarEdge ONE per il C&I, supporta autoconsumo, peak shaving, ottimizzazione tariffaria e limiti import/export.



STAND - 110

PAD. B4

PAD
B4

**ELECTRIFYING
A SUSTAINABLE
FUTURE**

IL CUORE VERDE DEL TUO IMPIANTO FOTOVOLTAICO

Potenza, efficienza e affidabilità
Made in EU con gli inverter Ingeteam



INGECON® SUN 3Power C Series

SCAN ME



SINENG

UN CONVERTITORE IBRIDO PENSATO PER APPLICAZIONI C&I

Sineng porta a Monaco l'inverter ibrido SN75-125HT per applicazioni C&I che offre maggiore flessibilità energetica, affidabilità operativa e gestione intelligente dell'energia alle

aziende. La soluzione è progettata per supportare un maggiore autoconsumo, un utilizzo ottimizzato dell'energia e un'alimentazione di backup stabile. L'SN75-125HT offre prestazioni ultra-stabili in ambienti di rete complessi, con una commutazione senza interruzioni di 10 ms tra le modalità collegata alla rete e off grid per garantire un'alimentazione sempre attiva. Fornisce una potenza di picco di 200 kW entro 200 ms e un sovraccarico del 150% per un massimo di 10 secondi. La protezione IP66 e C5-H garantisce la durata in ambienti difficili. L'inverter supporta due stringhe per Mppt per una progettazione del sistema più flessibile e stabile, mentre le doppie porte batteria da 150 A e un intervallo di tensione della batteria ultra-ampio da 200-950 V offrono una maggiore capacità di accumulo e compatibilità.



STAND - 130

PAD. B4

SIEL

FUNZIONALITÀ GRID FOLLOWING, FORMING E SUPPORT PER IL NUOVO INVERTER LUMINA

Siel presenta il convertitore AC-DC bidirezionale Lumina. Progettato per elevate prestazioni di integrazione e controllo, è adatto a impianti da fonti rinnovabili come il fotovoltaico e a contesti industriali connessi in sottostazione, risultando ideale anche per interventi di revamping e repowering. Il sistema supporta la stabilità di rete per DSO e TSO in modalità grid following, con regolazione di frequenza, controllo di tensione e inerzia sintetica. È inoltre in grado di operare in modalità grid forming come generatore di tensione controllato da setpoint di tensione e frequenza, per applicazioni off-grid e stand-alone. In reti deboli consente modalità grid forming e grid support per garantire continuità di alimentazione anche con generatori eterogenei. Completano il profilo le funzioni di black start, la compatibilità con batterie power ed energy intensive, l'architettura modulare hot-swap con gestione dinamica della potenza, l'efficienza superiore al 99% grazie alla tecnologia SiC e la connettività avanzata con sistemi EMS, PPC e Scada.



STAND - 139

PAD. B4

KSTAR

TECNOLOGIA LIQUID COOLING AL SERVIZIO DI SISTEMI C&I

Ad Intersolar Europe di Monaco, KStar presenta le sue ultime soluzioni, con un focus sulla tecnologia avanzata di liquid cooling per applicazioni commerciali e industriali. Progettata per offrire una gestione termica superiore, maggiore efficienza e un'elevata affidabilità, questa innovazione consente di ottimizzare le prestazioni anche negli ambienti più esigenti. Accanto a questa novità, Kstar presenta il proprio portafoglio di soluzioni, tra cui sistemi di accumulo C&I, ESS residenziali e integrazione intelligente tramite la piattaforma Kstar Sync, oltre a inverter fotovoltaici e soluzioni di ricarica EV. Saranno inoltre esposti prodotti esistenti con un nuovo look, tra cui sistemi monofase e trifase e un caricatore DC, espressione di un'identità moderna, coerente e orientata al futuro.



STAND - 140

PAD. B4

SOLPLANET

SOLUZIONI A GARANZIA DI SEMPLICITÀ DI INSTALLAZIONE E USO INTUITIVO

Solplanet è presente a Intersolar Europe, consolidando il proprio posizionamento come produttore di soluzioni fotovoltaiche efficienti, accessibili e progettate per semplificare il lavoro degli installatori. Il marchio si distingue per il suo approccio "solar for everybody", con inverter e sistemi di accumulo che combinano affidabilità, semplicità di installazione e un'esperienza d'uso intuitiva. L'azienda infatti rafforza il proprio impegno verso semplicità operativa, innovazione e supporto vicino ai partner, aspetti fondamentali per i professionisti che cercano efficienza e sicurezza nei propri progetti.



STAND - 230

PAD. B4

KEHUA

FOCUS SU APPLICAZIONI SU LARGA SCALA

Kehua porta in fiera a Monaco l'inverter da 512 kW, progettato per installazioni fotovoltaiche utility scale. Integrando la topologia SiC, l'azienda ha raggiunto un'efficienza dello 0,2%. L'Mppt a sei canali e il design con corrente da 105 A offrono adattabilità ai componenti ad alta potenza, mentre l'ampio intervallo di tensione a pieno carico garantisce prestazioni di picco anche in configurazioni in serie complesse. La soluzione presenta inoltre scansione I-V della serie L4 per un'identificazione dei guasti veloce e accurata e un sistema di condotti dell'aria autopulente che riduce i costi di manutenzione massimizzando al contempo il tempo di attività. La sicurezza non viene compromessa, grazie allo spegnimento con interruttore CC + doppio collegamento elettronico e alla protezione attiva contro il surriscaldamento. Progettato per integrarsi perfettamente con la rete, questo inverter offre un'uscita a sorgente di tensione e una risposta rapida.



PAD
B4

STAND - 330

PAD. B4

L'accumulo energetico reso semplice

Gestione energetica intelligente basata sull'IA

Scopri la gamma.

w.SolisStorage.com



SolisStorage

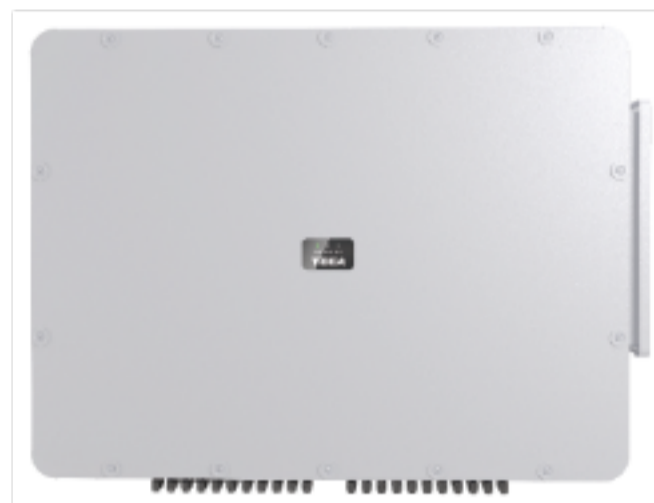


5 - 40kWh

TBEA

SPAZIO A UNA SOLUZIONE PER IMPIANTI UTILITY SCALE PIÙ RESILIENTI

L'inverter di stringa Tbea da 550 kW è pensato per supportare l'evoluzione degli impianti fotovoltaici utility scale, dove maggiore potenza, affidabilità operativa e ottimizzazione dei costi di sistema sono sempre più importanti. Con una potenza nominale di 550 kW a 30°C, ingresso 1600 Vdc, uscita 1000 Vac, funzionamento da -40°C a 70°C e fino a 5000 m di altitudine senza derating, consente configurazioni di sottocampo più ampie e contribuisce alla riduzione dei costi BOS. Il prodotto si basa su una piattaforma di elettronica di potenza aggiornata, con moduli di potenza large-package e tecnologia SiC sul lato boost, per migliorare capacità di corrente, gestione termica ed efficienza di conversione. Per ambienti di progetto complessi, integra protezione IP66, protezione anticorrosione C5, monitoraggio dell'isolamento a livello Mppt, smart breaking switch, sistema opzionale di rilevamento e soppressione precoce degli incendi e protezione cybersecurity sull'intera catena operativa. Presenta infine funzioni avanzate di supporto alla rete, comunicazione rapida con il dispacciamento e strumenti intelligenti di O&M.



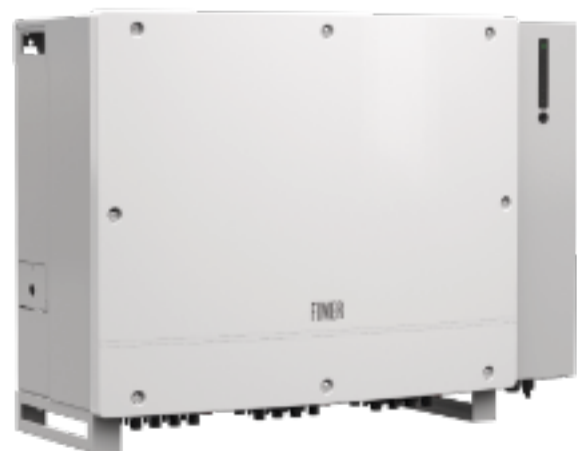
STAND - 350

PAD. B4

FIMER

SOTTO I RIFLETTORI LA PROPOSTA TRIFASE PER IMPIANTI C&I

Fimer torna a Intersolar con una proposta per il fotovoltaico C&I: l'inverter trifase della famiglia PVM-75/125-TL in grado di gestire e integrare sistemi di storage AC-coupled. Alla gamma 75, 100 e 125 kW si aggiunge la taglia 110 kW, pensata per ottimizzare il dimensionamento di impianti su tetto e a terra. Il punto di forza è la flessibilità: fino a 12 Mppt, configurabili e parallelabili in base alle esigenze di progetto, per gestire layout complessi, orientamenti diversi e moduli di nuova generazione. La corrente



di ingresso fino a 32 A per Mppt aumenta la compatibilità con moduli ad alta potenza e riduce vincoli di stringa. Comunicazioni integrate e data logger incorporato semplificano monitoraggio e O&M; funzioni come l'export limitation permettono di rispettare i requisiti di rete e ottimizzare le strategie di autoconsumo. Design senza fusibili, Afci e monitoraggio stringa completano una piattaforma pensata per una semplice installazione e manutenzione. PVM-75/125 si abbina al sistema di accumulo PVX, con raffreddamento ibrido e capacità nominale fino a 241 kWh.

Design senza fusibili, Afci e monitoraggio stringa completano una piattaforma pensata per una semplice installazione e manutenzione. PVM-75/125 si abbina al sistema di accumulo PVX, con raffreddamento ibrido e capacità nominale fino a 241 kWh.

STAND - 360

PAD. B4

HYXI

È PENSATO PER INSTALLAZIONI INDUSTRIALI IL NUOVO STORAGE ALL-IN-ONE

Hyxi presenta il sistema di accumulo energetico All-in-One a raffreddamento liquido Atlas. Progettato come soluzione di nuova generazione da 125kW / 261kWh, Hyxi Atlas integra architettura batterie di livello automotive, conversione di potenza di livello industriale, protezione di sicurezza a sei livelli, gestione energetica basata su AI e resistenza in qualsiasi condizione climatica, tutto in una piattaforma compatta. Al centro di Hyxi Atlas si trovano il battery pack e l'architettura BMS di livello automotive, realizzati con celle batteria Grade A+, sistema antincendio aerosol a livello pack e materiali ignifughi barriera al fuoco. Il PCS industrial-grade basato su SiC con struttura trifase a quattro fili garantisce un'efficienza fino al 99%. Infine l'architettura di protezione a sei livelli garantisce la sicurezza del sistema, dal livello della cella fino all'interfaccia di rete. Il sistema EMS basato su AI integra previsioni meteorologiche, prezzi dinamici dell'energia elettrica, previsione della produzione FV e forecast dei carichi.



STAND - 430

PAD. B4

ZCS
AL VIA IL PROGETTO MADE IN EUROPE E
IL RESHORING DI ATTIVITÀ PRODUTTIVE IN TOSCANA

A Intersolar 2026 ZCS Azzurro celebra i primi 10 anni di attività nel fotovoltaico presentando una visione sempre più orientata all'integrazione energetica. Il brand di Zucchetti Centro Sistemi (ZCS) porterà in fiera un ecosistema completo che unisce fotovoltaico, sistemi di accumulo, stazioni di ricarica e pompe di calore, pensato per rispondere alle esigenze di impianti residenziali, commerciali e industriali. Elemento centrale della proposta è ZCS Azzurro HUB, soluzione basata su intelligenza artificiale per la gestione coordinata dei flussi

energetici, con l'obiettivo di ottimizzare l'autoconsumo, ridurre sprechi e costi operativi e migliorare l'autonomia energetica degli utenti. Tra le novità di prodotto anche Power Mini: il nuovo sistema retrofit outdoor, integrato fino a 60 kW e con 96 kWh di capacità, in un'unica soluzione efficiente e compatta.

Il 2026 rappresenta inoltre un anno strategico, con l'avvio del progetto Made in Europe e il reshoring in Toscana di alcune attività produttive. Il decennale di ZCS Azzurro conferma quindi un percorso fondato su affidabilità, innovazione e attenzione al post-vendita.



NEW

STAND - 450

PAD. B4

ATMOCE
NUOVI MICROINVERTER E BATTERIE
PER RESIDENZIALE E C&I

Atmoce presenta a Monaco una nuova generazione di microinverter 2 in 1 da 800 a 1200 W e sono basati sulla stessa architettura DAB (Dual Active Bridge) dei modelli 1-to-1. L'avanzata tecnologia di conversione offre un'efficienza del 98,2%. Sul fronte accumulo, Atmoce presenta la batteria M-ELV, progettata per l'accoppiamento CA e funzionante a bassissima tensione (inferiore a 30 Vdc).

Questa architettura garantisce massima sicurezza, installazione semplificata in particolare per progetti di retrofit ed ampia compatibilità con la maggior parte degli inverter e microinverter presenti sul mercato. M-ELV offre una capacità iniziale di 7 kWh, espandibile fino a 126 kWh, durata di 10.000 cicli, garanzia di 15 anni. Infine l'azienda presenta la batteria M-ELV BattBank per applicazioni C&I. Questo sistema modulare da 16 kWh per unità, con un inverter integrato da 10 kW, consente di scalare simultaneamente potenza e capacità in base alle esigenze di ciascun progetto. Inoltre, la batteria integra diversi livelli di sicurezza antincendio e un'efficienza CA superiore al 91%, con una durata fino a 10.000 cicli e una garanzia di 12 anni.



PAD
B4

STAND - 470

PAD. B4



INTERSOLAR EUROPE 2026

Booth No.
B4 330

June 23th-25th
 Messe München, Munich, Germany



@Kehua Digital Energy
 @Kehua Tech

PV DATA

PROPOSTE PER MONITORARE E GESTIRE IN MANIERA INTELLIGENTE L'ENERGIA

I recenti sviluppi nel mercato fotovoltaico hanno reso il monitoraggio dell'energia e la sua gestione elementi sempre più centrali. Le nuove normative pongono una nuova sfida e alzano l'asticella sulla qualità delle soluzioni da adottare. A Monaco l'azienda espone l'ultima versione del BOX CCI PV Data, aggiornato con le ultime direttive della normativa CEI 0-16. Lo staff tecnico mostrerà le funzioni di smart grid del Solar-Log Base che non è solo un data logger, ma permette di fornire i diversi valori mediante protocollo Modbus TCP e di regolare la potenza attiva e reattiva e la tensione di ogni singolo inverter monitorato. Inoltre, PV Data presenta tutte le novità introdotte dagli ultimi aggiornamenti del servizio Cloud WEB Enerest, tra le quali spiccano la funzione Automation (e-mail intelligenti), il registro degli eventi sulla limitazione dell'energia, le nuove funzioni intelligenti per eliminare i falsi allarmi.



STAND - B5

PAD. 330

HIGECO MORE

IN ANTEPRIMA UN SISTEMA DI CONTROLLO PER PICCOLI BESS

Le soluzioni di Hige-co More abbracciano l'intera filiera tecnologica: dai datalogger per il monitoraggio in tempo reale ai sistemi Scada per la gestione centralizzata per il mercato C&I e per i grandi impianti utility grade, fino ai sistemi di controllo Power Plant Controller (PPC), controllore centrale d'impianto (CCI) e in anteprima per Intersolar il nuovo sistema di controllo per Bess di piccola taglia. Un'attenzione particolare è dedicata alla digitalizzazione grazie alla piattaforma Vision, che consente una gestione avanzata e personalizzata degli asset rinnovabili, e all'agrivoltaico. Hige-co More offre quindi soluzioni tecnologiche innovative per rendere l'agrivoltaico una realtà concreta e performante.



STAND - B5

PAD. 450

HUAWEI

UN INVERTER GRID FORMING AL SERVIZIO DI UN ECOSISTEMA PER IMPIANTI UTILITY SCALE

Huawei presenta FusionSolar 9.0, la soluzione utility scale che ridefinisce gli standard del settore. Con una potenza record di 11 MW, introduce una tensione CA di 1 kV e l'inverter smart string grid forming, garantendo stabilità anche in condizioni di rete instabile. Questa innovazione si traduce in efficienza economica: FusionSolar 9.0 riduce i costi BOS di 0,6 dollari al Wp e aumenta la resa dell'1%, incrementando significativamente l'IRR. La sicurezza è potenziata da un miglioramento del 30% nella dissipazione del calore, mentre la gestione e manutenzione intelligenti dimezzano i tempi di diagnostica, con un risparmio fino a 300.000 dollari nel corso del ciclo di vita dell'impianto.

PAD - C1



WATTKRAFT

FOCUS SU SOLUZIONI PER INSTALLAZIONI C&I E DI LARGA SCALA

Wattkraft è presente a Intersolar Europe 2026 esponendo le più recenti soluzioni Huawei per il fotovoltaico, l'accumulo e la gestione intelligente dell'energia, con un focus sulle applicazioni C&I e utility scale. Installatori, distributori e professionisti del settore potranno confrontarsi con il team Wattkraft per approfondire tecnologie, servizi tecnici, supporto alla progettazione, formazione e assistenza alla messa in servizio. La presenza a Intersolar sarà l'occasione per mostrare come l'innovazione Huawei, unita all'esperienza tecnica di Wattkraft, possa contribuire allo sviluppo di impianti fotovoltaici efficienti, affidabili e sostenibili.



STAND - 330

PAD. C1

HAIER

GESTIONE ENERGETICA EVOLUTA GRAZIE ALL'AI

E-Tower Ultra è il nuovo sistema di accumulo All-in-One di Haier Energy progettato per il mercato residenziale e pensato per integrarsi con semplicità in qualsiasi contesto abitativo. Il design modulare consente configurazioni flessibili da 8 a 64 kWh, con installazione rapida grazie alla struttura plug & play senza cablaggi tra moduli. Disponibile con inverter ibridi monofase e trifase, il sistema supporta applicazioni on-grid e off-grid, fornendo un backup completo dell'abitazione in caso di blackout. Tra i punti di forza spiccano la sicurezza avanzata, con protezione antincendio attiva e passiva, funzionamento fino a -20°C e grado di protezione IP66. L'integrazione dell'AI permette inoltre una gestione energetica evoluta, ottimizzando consumi, accumulo e ricarica in base a tariffe dinamiche, scenari domestici e previsioni meteo.



STAND - 350

PAD. C2

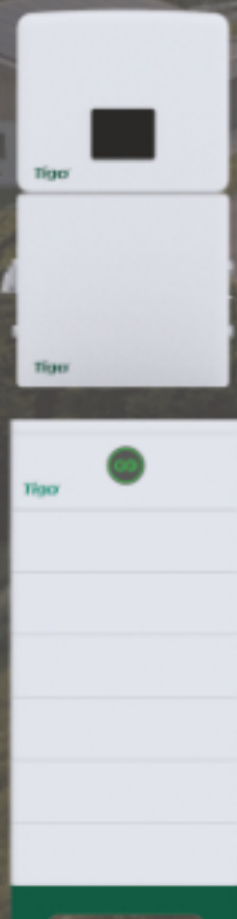
PAD
C2



Tigo GO Optimized ESS

Ottimizzato | Efficiente | Versatile

Tigo



Tigo GO Optimized ESS

integra FV, MLPE, accumulo, mobilità elettrica e pompe di calore in un ecosistema modulare e scalabile.

Una sola piattaforma per produrre, accumulare e gestire l'energia di casa, con una visione completa dei flussi energetici.

Grazie al full backup integrato e alla maggior flessibilità di accumulo della **nuova GO Battery**, la casa continua a funzionare anche in caso di blackout.

inter
solar
connecting solar business | EUROPE

MESSE MÜNCHEN
23-25 GIUGNO

B3.140

ENERGY SPA

SOTTO I RIFLETTORI CASI REALI DI APPLICAZIONI BESS

Energy Group è presente a Intersolar Europe 2026 attraverso EnergyOnSite, punto di riferimento del Gruppo per il mercato Dach, insieme alle competenze integrate di Energy SpA. ed EnergyInCloud. Il gruppo presenterà una panoramica completa delle proprie attività con particolare attenzione a casi reali presentati che illustreranno soluzioni Bess sviluppate da Energy SpA e integrate per industria, commercio e infrastrutture. Presso lo stand sarà esposta l'Unità di Controllo iGCU, sviluppata dal Gruppo per garantire una perfetta continuità operativa alla rete elettrica di aziende e siti produttivi anche in presenza di micro-interruzioni, sbalzi di tensione e blackout che possono fermare produzione e servizi. Un'occasione per incontrare i professionisti di EnergyGroup e confrontarsi sulle sfide legate alla gestione ed efficientamento energetici nei contesti industriali più complessi.



STAND - 355

PAD. C2

ENVISION

SPAZIO A PROPOSTE DI NUOVA GENERAZIONE BASATE SULL'AI

Envision porta a Monaco le sue ultime soluzioni per i sistemi energetici e le tecnologie abilitanti, inclusi prodotti di nuova generazione e proposte per data center basate sull'intelligenza artificiale, sistemi ibridi e soluzioni integrate che combinano produzione, cessione in rete, carico e stoccaggio. Tra le novità esposte ci sono i sistemi di accumulo di energia di nuova generazione, l'elettronica di potenza sul lato CA e le tecnologie abilitanti progettate per i profili di carico specifici delle infrastrutture di IA. Non mancano sistemi ibridi che integrano fotovoltaico, accumulo e grid forming. Particolare attenzione è data anche alla sicurezza e a operazioni end-to-end abilitate dall'IA lungo l'intera catena del valore energetico.



STAND - 410

PAD. C3

SUNWODA

LA NUOVA GAMMA STORAGE PER RESIDENZIALE E C&I

Sunwoda Energy Technology Co Ltd, controllata al 100% di Sunwoda Electronic Co Ltd, è specializzata in prodotti avanzati per l'accumulo di energia e soluzioni energetiche integrate. L'azienda è riconosciuta come impresa ad alta tecnologia ed è classificata da BloombergNEF come produttore di sistemi di accumulo di energia di primo livello (Tier 1). Con una presenza globale in espansione in Europa, Medio Oriente, Asia-Pacifico e Sud America, Sunwoda Energy assicura standard di sicurezza elevati, innovazione continua e servizi globali localizzati. A Intersolar l'azienda presenta le serie di prodotti SunESS e Oasis recentemente aggiornate, mettendo in evidenza le innovazioni di nuova generazione per le applicazioni di accumulo di energia residenziali e commerciali e industriali. Tra le novità più importanti figurano la serie di sistemi di accumulo SunESS aggiornata, la nuova app intelligente basata su IA e le soluzioni integrate di storage e ricarica dell'energia, che offrono un accumulo di energia più intelligente, sicuro e flessibile sia per applicazioni residenziali sia commerciali.



STAND - 470

PAD. C3

KEY

FOCUS SUL DIALOGO CON LA COMMUNITY GLOBALE DELL'ENERGIA

A Intersolar, KEY – The Energy Transition Expo rafforza il dialogo con la community globale dell'energia, consolidando il proprio ruolo di piattaforma di riferimento per il futuro del settore. Organizzata da Italian Exhibition Group, la manifestazione è fra le più importanti in Europa sulla transizione energetica. La prossima edizione è in programma alla Fiera di Rimini dal 10 al 12 marzo 2027. KEY si distingue per la completezza e la diversificazione della sua offerta espositiva e di contenuti, abbracciando tutti i comparti coinvolti nella transizione energetica. Con le sue sei aree espositive dedicate a solare, eolico, energy storage, idrogeno, efficienza energetica, e-Mobility e Sustainable City, KEY riunisce in un unico ecosistema imprese, istituzioni, stakeholder, consulenti, ingegneri, investitori e buyer internazionali favorendo il dialogo per accelerare le politiche energetiche europee e incoraggiando la nascita di nuove opportunità di sviluppo e cooperazione a livello internazionale.



STAND - 614

PAD. C4

SUNSPEKER

UN LAYER DESTINATO A PRODUTTORI DI PANNELLI INTERESSATI A PERSONALIZZARE L'OFFERTA

Sunspeker presenta a Intersolar due innovazioni legate al concetto di pannello solare estetico. La prima è un pannello OPV wrappato con See Beyond, la combinazione tra celle fotovoltaiche organiche flessibili e il film estetico a fotodeposito catalitico brevettato da Sunspeker. Un prodotto pensato per applicazioni speciali e superfici architettoniche non standard (curve, irregolari o strutturalmente complesse) dove flessibilità, design e generazione energetica devono coesistere senza compromessi. La seconda è un nuovo layer estetico integrabile direttamente nel ciclo produttivo dei moduli solari, una soluzione B2B rivolta ai produttori di pannelli che vogliono offrire personalizzazione estetica senza operazioni post-produzione. L'elemento estetico viene integrato nel sandwich del pannello, tra il front glass e le celle, diventando parte del modulo finito.



STAND - 650E

PAD. C4



SECURITYTRUST

SYSTEM INTEGRATOR

SOLUZIONI NIS₂ PER IL FOTOVOLTAICO

Protezione di impianti, reti OT/IT e continuità operativa

- 
Security assessment impianti
- 
ISA-99/IEC 62443 compliance
- 
Deployment con Professional Services
- 
MSSP & SOC 24/7

PANNELLI IN LANA MINERALE E SCHIUMA POLIURETANICA

CON CERTIFICAZIONE REI
E CERTIFICAZIONE EI
IDONEI ALL'INSTALLAZIONE
DI IMPIANTI FOTOVOLTAICI
CON **NUOVA NORMATIVA**
PER UNA **TOTALE SICUREZZA**
ANTINCENDIO

REI EI

UNI ENERGY

UNI 5 LANA

Indice

Gli allegati di SolareB2B

MAGGIO 2026

MODULI FV: LA
SOSTENIBILITÀ COME
DRIVER COMPETITIVO



APRILE 2026

INVERTER C&I: MOLTO
PIÙ DI UNA COMMODITY



MARZO 2026

TRACKER E SISTEMI DI
MONTAGGIO: DA
SUPPORTI A
COMPONENTI STRATEGICI



FEBBRAIO 2026

ANTEPRIMA KEY



DICEMBRE 2025

INVERTER IBRIDI
E ALL-IN-ONE VERSO
UN FUTURO SMART
E INTEGRATO



NOVEMBRE 2025

MODULI: PIÙ
INNOVAZIONE PER
RECUPERARE
MARGINALITÀ



unimetal.net

info@unimetal.net - www.unimetal.net
12030 Torre San Giorgio (CN)
Via Circonvallazione Giolitti 92



Numero Verde 800 577385



SEMANA INTERNACIONAL
DE LA **ELECTRIFICACIÓN**
Y LA **DESCARBONIZACIÓN**

I WANT TO EXHIBIT



 **genera** +  **matelec**

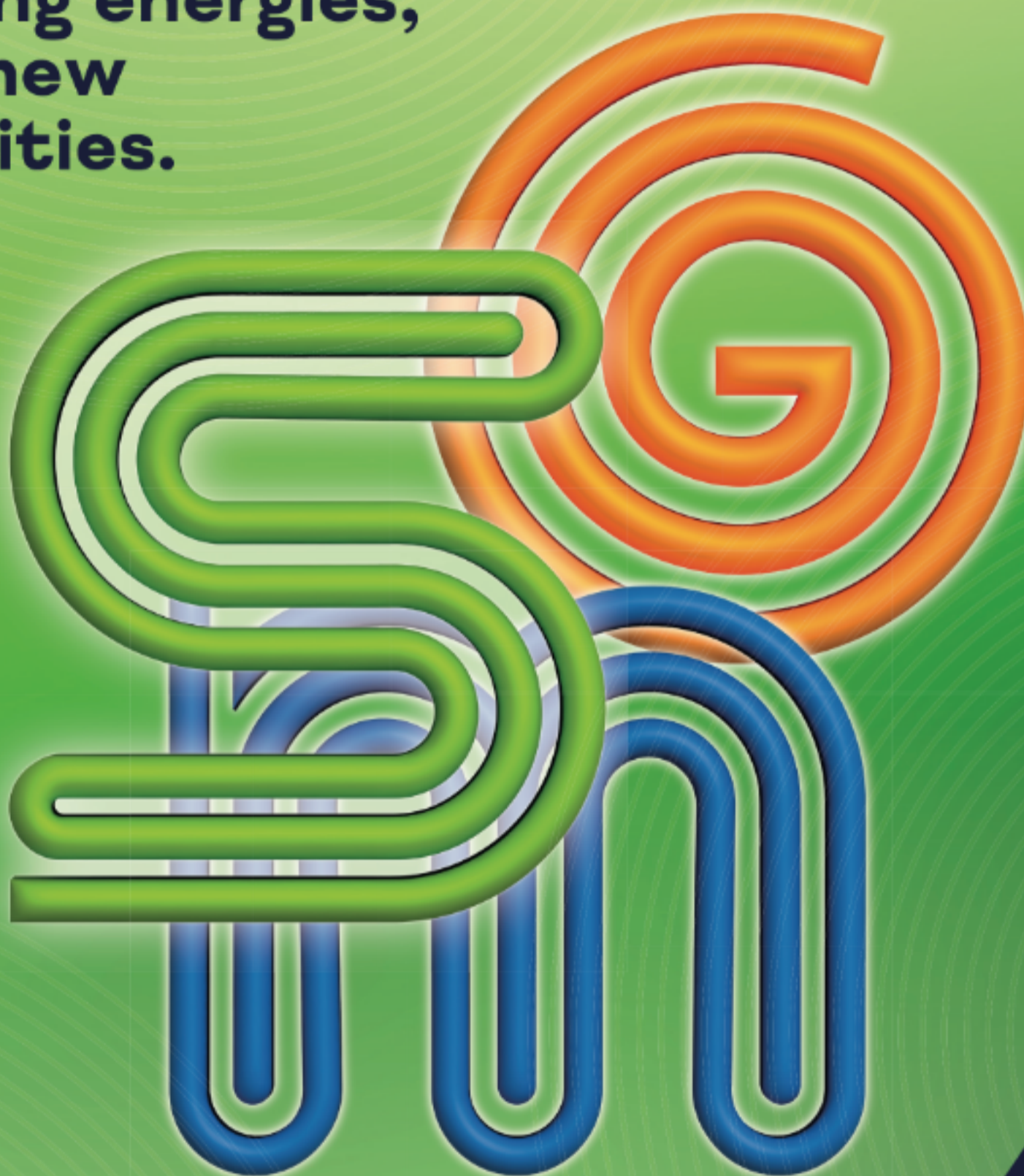
**Connecting energies,
creating new
opportunities.**

+59k
Professional
Visitors

+800
Exhibitors

+120
Activities

+34k
Exhibition
area s.q.m.



24-26 2026
Nov
ifema.es



Design a New Solar Era

www.pmgreen.com

Intersolar Europe 2026
PAD. C4 | Stand 530