



# INTERSOLAR E KEY ENERGY

DOPO DUE ANNI DI STOP FORZATO RIPARTONO LE KERMESSE DEDICATE A FOTOVOLTAICO, STORAGE E TECNOLOGIE PER L'EFFICIENTAMENTO ENERGETICO. PRIMO APPUNTAMENTO A MONACO DI BAVIERA DAL 4 AL 6 OTTOBRE, CON UN EVENTO RIDIMENSIONATO IN TERMINI DI ESPOSITORI E NUMERO DEI PADIGLIONI. DOPO TRE SETTIMANE CI SI SPOSTA A RIMINI, DOVE SONO ATTESE OLTRE 260 AZIENDE E 10.500 VISITATORI



# LE FIERE DI SETTORE TORNANO IN PRESENZA

**F**inalmente le fiere tornano in presenza. Dopo circa due anni di stop forzato a causa del Covid-19, nel mese di ottobre ripartono i due principali appuntamenti per il mercato del fotovoltaico italiano ed europeo: Intersolar Europe e Key Energy, che si tengono rispettivamente a Monaco di Baviera dal 4 al 6 ottobre e a Rimini dal 26 al 29 ottobre. Partiamo dal primo. L'ultima edizione di The Smarter E Europe, e le quattro fiere specializzate concomitanti Intersolar Europe, Ees Europe, Power2Drive Europe ed EM-Power Europe, si erano tenute a maggio 2019 e aveva accolto 50mila visitatori (+8% sull'edizione 2018) e ben 1.354 espositori (+15%).

L'edizione del 2020 era stata invece cancellata a causa delle restrizioni per contenere la pandemia da Covid, mentre quella del 2021, inizialmente prevista dal 21 al 23 luglio, ha luogo a Monaco di Baviera nella prima settimana di ottobre, ma in formato ridotto. All'evento, che quest'anno spinge 30 candeline, e che, come indica il nome "Intersolar Europe Restart 2021" ha l'obiettivo di segnare una sorta di ripartenza dopo i due anni di stop, sono attesi 420 espositori e 20mila visitatori su una superficie di 55mila metri quadrati. Intanto gli organizzatori dell'evento annuale stanno già lavorando all'edizione 2022, che si svolgerà dall'11 al 13 maggio 2022.

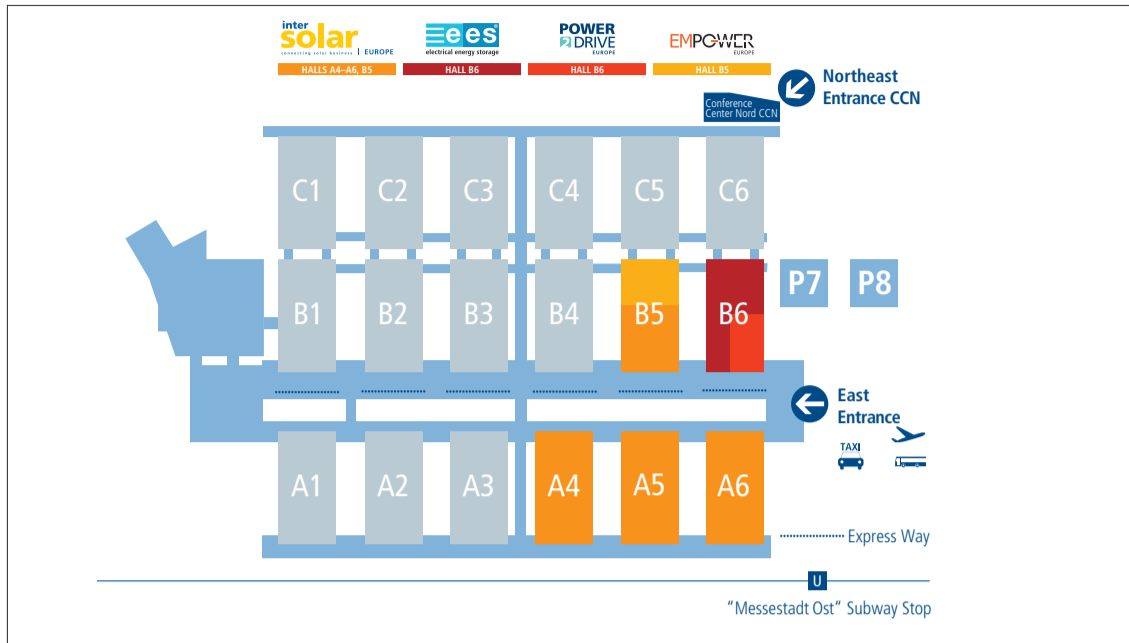
## UN'EDIZIONE PONTE

Per Intersolar quella di ottobre è quindi una fiera di passaggio, una sorta di prova di ripartenza in presenza dopo due anni di stop. Lo confermano anche le tante assenze e il numero di padiglioni a disposizione, ridotti rispetto all'ultimo evento del 2019. La kermesse è infatti distribuita solo su cinque padiglioni, la metà rispetto a quelli occupati nell'edizione 2019: la fiera si svolgerà nelle hall A4, A5, A6, B5 e B6.

Inoltre, molte aziende, a causa dell'incertezza legata alla pandemia e soprattutto agli spostamenti fuori confine, hanno deciso di non partecipare e di attendere direttamente l'evento del 2022. Al-



QUEST'ANNO INTERSOLAR EUROPE OCCUPA CINQUE PADIGLIONI PER UN TOTALE DI 55MILA METRI QUADRATI. NELL'EDIZIONE 2019 ERANO OCCUPATI 10 PADIGLIONI PER UNA SUPERFICIE TOTALE DI 100MILA METRI QUADRATI



## LA SCHEDA: THE SMARTER EEUROPE

**DATA:** 6-8 ottobre 2021

**LUOGO:** Messe München, 81823 Munich, Germany

**ORARI:** mercoledì e giovedì dalle 9.00 alle 18.00; venerdì dalle 9.00 alle 17.00

**ESPOSITORI TOTALI:** 420 (1.354 nel 2019)

**VISITATORI TOTALI ATTESI:** 20.000 (50.000 nel 2019)

**PADIGLIONI:** A4, A5, A6, B5, B6

**SUPERFICIE:** 55mila metri quadrati

cuni esempi: quest'anno non sono presenti a Intersolar Europe aziende come JinkoSolar, Q Cells, Canadian Solar, FuturaSun, LG, SMA, Sonnen e Fronius, che nelle scorse edizioni erano invece in fiera con stand di dimensioni significative. Sono presenti, invece, tanti protagonisti di primo piano del settore tra cui Longi Solar, Trina Solar, Bisol Group, Fimer, SolarEdge, Growatt, GoodWe, Sungrow, Zucchetti Centro Sistemi, Ingeteam, K2 Systems, Kiwa e tanti altri, che hanno infatti puntato sull'evento di Monaco per presentare ai visitatori le più recenti novità di prodotto e di servizi.

### LE NOVITÀ

Sono tante le novità sulle quali i principali marchi alla kermesse hanno deciso di puntare i riflettori. Sul fronte dei moduli, ad esempio, ancora una volta l'alta efficienza e l'alta potenza si prendono la scena. In fiera sono esposti nuovi modelli ancora più performanti e in grado di garantire maggiore potenza a parità di superficie grazie a tecnologie tra cui half cut cells, multi bus bar e celle bifacciali. Trina Solar, ad esempio, porta a Monaco i moduli Vertex S e Vertex ad alta potenza per installazioni fotovoltaiche di taglia utility scale, che in virtù dell'utilizzo di celle da 210 millimetri, possono toccare potenze fino a 670 Wp.

JA Solar, invece, punta i riflettori sulla gamma di moduli per le installazioni di taglia residenziale e commerciale che, grazie alle più innovative tecnologie, riescono a garantire molta più potenza a parità di superficie rispetto a qualche anno fa. Per quanto riguarda gli inverter, invece, ampio spazio è dato soprattutto all'integrazione con i sistemi di accumulo e alla compatibilità con nuovi marchi di batterie. Player tra cui Kostal, Growatt, Sungrow, SAJ, Sunways e Zucchetti Centro Sistemi, sono presenti con nuove soluzioni all in one che integrano proprio inverter e batterie. Fimer, invece, ha deciso di puntare i riflettori sulle ultime soluzioni per il segmento utility, come l'inverter multi-Mppt PVS-350, ottimizzato per impianti fotovoltaici decentralizzati. E ancora, tante novità nell'ambito dei sistemi di montaggio, mobilità elettrica e agrovoltaiico.

### APPUNTAMENTO A RIMINI

Dopo tre settimane dall'inizio di Intersolar Europe, a 670 chilometri di distanza, tocca a Key Energy, manifestazione dedicata a energie rinnovabili, sistemi di accumulo, efficienza energetica, rigenerazione urbana, mobilità elettrica e sostenibile, illuminazione e smart grid, che si svolge in concomitanza con Ecomondo. La kermesse si tiene presso il quartiere fieristico di Rimini. Attorno all'evento c'è particolare fermento, come confermano anche i numeri della manifestazione. Gli organizzatori stimano che l'evento 2021 potrebbe raggiungere i numeri dell'ultima edizione, quella del 2019, a cui avevano partecipato (solo nei saloni di Key Energy) oltre 10mila visitatori, con una crescita del 10% sull'edizione 2018, e più di 260 espositori.



IL 21 LUGLIO 2021, DURANTE UNA CERIMONIA VIRTUALE, SONO STATI ANNUNCIATI I VINCITORI DEGLI INTERSOLAR AWARD, EES AWARD E THE SMARTER E AWARD, CHE OGNI ANNO PREMIANO LE TECNOLOGIE E LE INNOVAZIONI ALL'AVANGUARDIA NELL'AMBITO DI FOTOVOLTAICO E STORAGE



ACCANTO ALLE NOVITÀ DI PRODOTTO SONO DIVERSI GLI APPUNTAMENTI CONVEGNISTICI IN SCENA A KEY ENERGY. TRA I TEMI SPAZIO A GRANDI IMPIANTI, PNRR, COMUNITÀ ENERGETICHE, AGROVOLTAICO, STORAGE, E SUPERBONUS

### ESPOSITORI E NOVITÀ

Sono tante le aziende del fotovoltaico attive in Italia che hanno deciso di partecipare a Key Energy: tra queste segnaliamo Easyli, Energy, Fimer, GoodWe, Growatt, Higeco, Huawei, Ingeteam, JA Solar, LG, Mennekes, RCM, Riello, Siel, Sorgenia, Staubli, SAJ, Trienergia e Zucchetti Centro Sistemi. Ma la fiera è arricchita anche dalla presenza di diversi distributori, grazie ai quali sono presentate anche le soluzioni dei produttori che non sono in fiera con uno stand proprio. Tra i distributori che hanno confermato la propria presenza ci sono

Baywa r.e., Coenergia, Elfor, Forniture Fotovoltaiche, P.M. Service e OK Group.

In occasione della quattro giorni ampio spazio è dato all'innovazione tecnologica dei moduli, alle numerose novità di prodotto sul fronte degli inverter e dello storage e alla mobilità elettrica.

Ci sono anche aziende che hanno deciso di partecipare a Key Energy per rimarcare la propria presenza in Italia, parlare di nuovi accordi e nuove iniziative legate all'organizzazione aziendale. Staubli, ad esempio, è in fiera per ufficializzare i nuovi ingressi nel team italiano, mentre VSB Energia Verde, dal

## LA SCHEDA: KEY ENERGY

**DATA:** da martedì 26 a venerdì 29 ottobre 2021

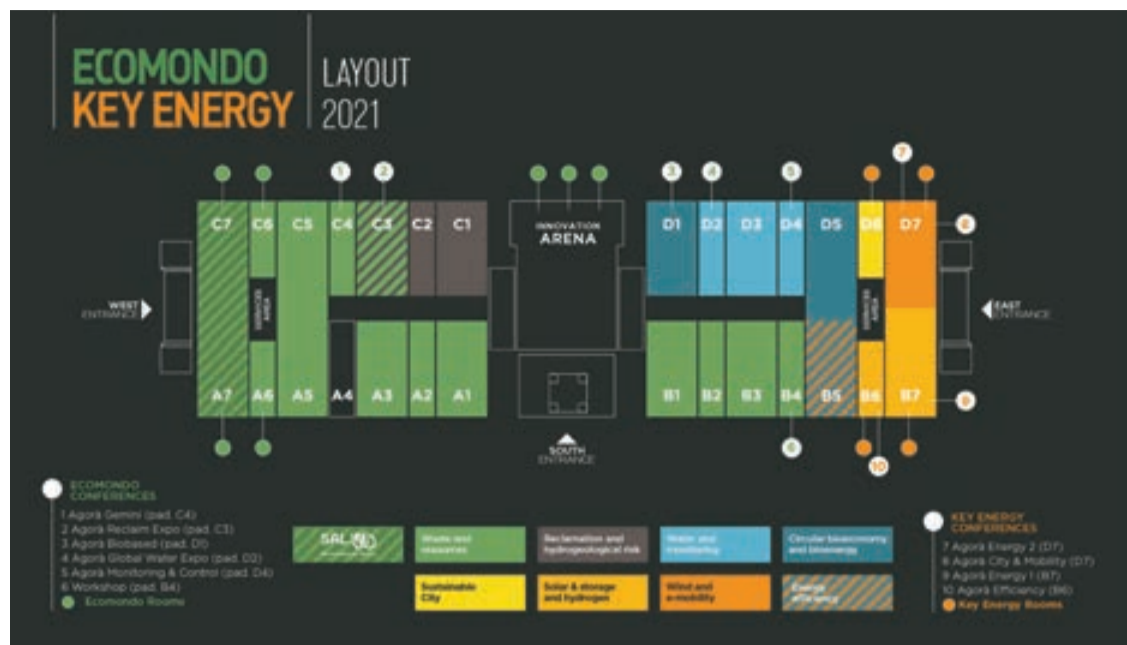
**LUOGO:** via Emilia, 155 47921 - Rimini

**ORARI:** tutti i giorni dalle 9.00 alle 18.00

**ESPOSITORI TOTALI:** 260

**VISITATORI TOTALI ATTESI:** 10mila

**SUPERFICIE:** 19.500 mq



IL CUORE DI KEY ENERGY È NEL PADIGLIONE B7, DOVE È POSSIBILE INCONTRARE SOPRATTUTTO PRODUTTORI E DISTRIBUTORI ATTIVI NEL FOTOVOLTAICO

## SPOSTAMENTI IN FIERA ANCORA PIÙ SOSTENIBILI

Il tema della sostenibilità dei trasporti, oltre a essere protagonista in fiera con prodotti e servizi per la e-mobility, trova coerenza nell'attenzione con cui gli organizzatori di Key Energy hanno lavorato sull'accessibilità alla kermesse di Rimini. Sono stati infatti ottimizzati tutti i servizi legati agli spostamenti per raggiungere il polo fieristico o per spostarsi all'interno. Gli organizzatori sono in contatto col Comune di Rimini per essere riforniti di mezzi tra cui biciclette e monopattini elettrici in modo che siano a disposizione di visitatori ed espositori. È stato inoltre raddoppiato anche il numero di colonnine di ricarica nei parcheggi, dalle 7 dello scorso anno alle 13 di quest'anno. Aumenta anche il numero di tratte percorse dai treni regionali e Freccie, dalle 8 al giorno del 2019 a ben 12 al giorno, ed è predisposta una navetta gratuita dall'aeroporto di Bologna, oltre a servizi di taxi sharing e noleggio con conducente.

## L'orgoglio della Famiglia Solar-Log Base



## Adattabile, funzionale ed economico: Solar-Log Base.

Solar-Log Base è il nuovo standard per il monitoraggio fotovoltaico, gestione dell'energia a 360° e su misura per le tue esigenze.

### La nostra soluzione - il tuo punto di forza

- Facile installazione plug and play
- Comunicazione garantita grazie a numerose interfacce
- Funzioni espandibili tramite licenze software
- Funzionamento secondo i Performance Management Standard sia per grandi che piccoli impianti
- Monitoraggio integrato ed automatico per la verifica della comunicazione
- Compatibile con la maggior parte dei componenti elettrici sul mercato



2011 focalizzata sulla realizzazione di impianti fotovoltaici ed eolici nelle regioni del Sud, annuncia l'apertura di una nuova sede a Roma e di una prossima struttura a Milano, per rafforzare la propria presenza su tutto il territorio italiano.

### ITEMI

In occasione della kermesse, accanto alle tante novità che gli espositori presenteranno, è previsto un ricco programma convegnistico. Sul fronte del fotovoltaico, tra gli argomenti spiccano soprattutto grandi impianti, Pnrr, comunità energetiche, agrovoltai, storage, e Superbonus. I convegni sono organizzati e curati dalle principali associazioni di settore, tra cui Anie, Italia Solare, Legambiente, Coordinamento Free, Kyoto Club e Res4Africa, e da centri di ricerca tra cui Energy & Strategy Group, Comitato Scientifico Key Energy ed Enea.



# COSA VEDERE DURANTE LE DUE FIERE

LE NOVITÀ, COMPARTO PER COMPARTO, CHE I PRINCIPALI PLAYER DEL FOTOVOLTAICO E DELLO STORAGE PRESENTANO IN OCCASIONE DI INTERSOLAR EUROPE E KEY ENERGY.

## Moduli

### **BISOL GROUP** Il modulo Supreme in versione half-cut

A Monaco di Baviera lo stand di Bisol Group punta i riflettori sulla la versione half-cut del modulo Supreme con il 100% di garanzia sulla potenza di uscita per 25 anni. Con questa nuova tecnologia, il pannello con finitura full-black offre ora classi di potenza fino a 365 Wp.



Come teaser delle prossime campagne marketing, Bisol Group ha rivelato che i moduli saranno presentati come opere d'arte, e ciò ha ispirato anche il design dello stand in fiera. Oltre ai Supreme, i visitatori potranno vedere altri prodotti nuovissimi, come il modulo bifacciale Lumina half-cut, i nuovi colori Spectrum, una gamma di moduli Duplex e molto altro.

**INTERSOLAR**  
Padiglione A6  
Stand 170

### **JA SOLAR** Il residenziale al centro dell'offerta

JA Solar continua a puntare sul segmento residenziale, ampliando e migliorando continuamente la sua offerta. Ai moduli della serie S10 da 345 Wp e della serie S20 da 380 Wp, si aggiunge il 400 Wp della serie S30 (JA-M54S30). Dalle dimensioni e peso molto più contenuti, questo modulo rappresenta la soluzione ideale per ogni tipo di tetto. Grazie al minor numero di celle, permetterà inoltre di realizzare stringhe ancora più lunghe e così ridurre i costi di installazione. Come tecnologia l'azienda continua a puntare sull'half-cut con celle Perc in silicio P-type.



**INTERSOLAR**  
Padiglione A6  
Stand 380

**KEY ENERGY**  
Padiglione B7  
Stand 159

### **LG SOLAR** Innovazione a prova di software



In occasione di Key Energy 2021, la divisione Solar di LG Electronics (LG) presenta i moduli fotovoltaici serie NeON H e NeON R dotati di celle formato M6 con drogaggio di tipo N che offrono livelli di potenza e affidabilità elevati grazie anche a una garanzia di 25 anni. I moduli fotovoltaici LG NeON H e NeON R sono stati sviluppati sia per applicazioni residenziali sia commerciali, in quanto producono molta più energia e offrono garanzie di maggiore durata rispetto ai modelli Perc offerti dalla

concorrenza. In abbinata, LG propone il software Insun che permette di valutare l'incremento di resa rispetto ai moduli tradizionali Perc in ogni caso di installazione.

**KEY ENERGY**  
Padiglione B7  
Stand 004

### **LONGI SOLAR** Modulo bifacciale con potenza fino a 570 Wp



A Intersolar Longi presenta il modulo bifacciale N-type TOPCon da 545 a 570 Wp. Il modulo misura 2.256x1.133x35 millimetri e pesa 32,3 kg. Il prodotto è disponibile in sei versioni con potenza da 545 a 570 Wp ed efficienza tra 21,3% e 22,3%. Hi-MO N presenta inoltre 144 celle half-cut. Altre caratteristiche tecniche del modulo sono il vetro temperato rivestito da 2 millimetri e la cornice in lega di alluminio anodizzata. Il prodotto può supportare temperature tra i -40°C e i -50°C ed è coperto da garanzia di 12 anni. La degradazione nel primo anno è inferiore all'1% mentre la potenza nominale generata dopo 30 anni raggiunge una percentuale minima garantita dell'87,4%.

**INTERSOLAR**  
Padiglione A6  
Stand 280

## Moduli

### SUNERG Tecnologia Shingled per impianti di taglia commerciale e industriale

Sunerg punta sulla tecnologia shingled con il modulo X-Chros con potenza fino a 480 Wp per impianti di taglia commerciale e industriale (fino a 650 Wp nei prossimi mesi per utility scale).

Il modulo si presenta senza spazio tra le celle solari, e questo porta a una maggiore potenza e un'estetica superiore. In particolare il modulo Total Black è stato sviluppato per installazioni di taglia residenziale dove è richiesto un certo grado estetico.

I moduli X-Chros offrono vantaggi in termini di potenza in uscita in condizioni di ombra. Quando il modulo è installato verticalmente e le singole celle nella stringa sono ombreggiate, la potenza di uscita può raggiungere l'86,6% del normale funzionamento.

### TRINA SOLAR Moduli ad alta potenza Vertex

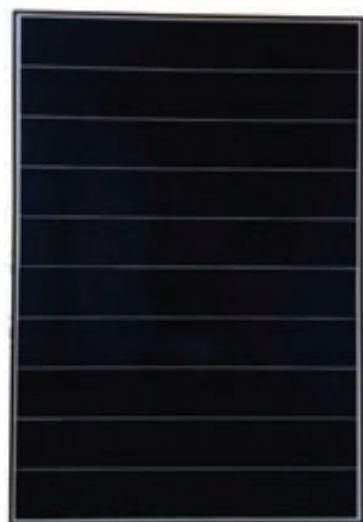
Trina Solar porta in fiera a Monaco di Baviera la piattaforma tecnologica Vertex. I moduli Vertex S e Vertex ad alta potenza, che utilizzano celle da 210 millimetri, offrono prestazioni elevate, alta efficienza e affidabilità, rendendoli adatti sia per progetti su tetto sia per impianti fotovoltaici su larga scala.

La piattaforma Vertex è versatile e incorpora nuove tecnologie, come le celle di tipo N, che Trina Solar presenterà come parte del suo futuro portafoglio di moduli.

In qualità di fornitore di soluzioni integrate, Trina Solar esporrà anche l'ultima generazione di tracker, appositamente sviluppata per lavorare con i moduli Vertex fino a 670 Wp di potenza e con sistemi di storage utility scale.



**INTERSOLAR**  
Padiglione A6  
Stand 470

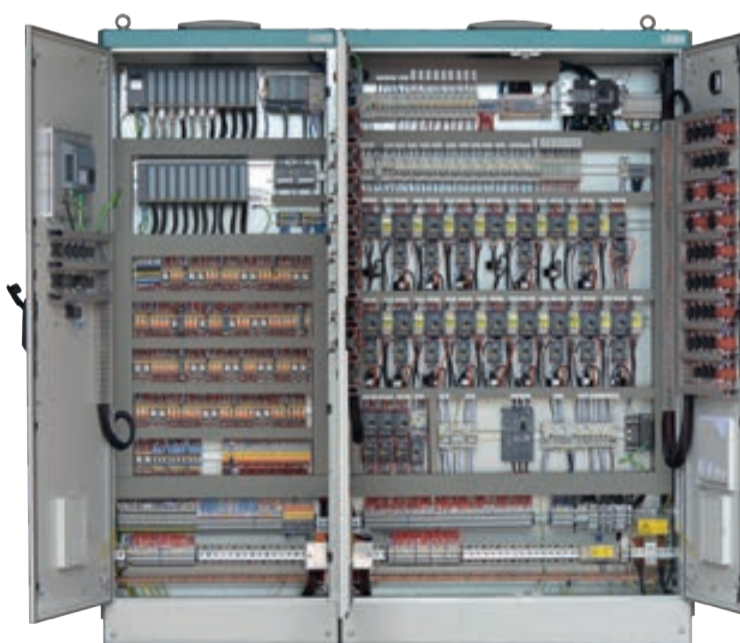


**KEY ENERGY**  
Padiglione B7  
Stand 118



## QUADRI ELETTRICI per impianti fotovoltaici e impianti di qualsiasi tipologia

*Secsun è il tuo partner ideale*



### Cosa ti offriamo?

- Quadri realizzati con componenti di marche primarie
- Quadri certificati secondo la norma CEI EN61439 1/2
- Spedizione rapida e gratuita
- Assistenza tecnica specializzata pre/post vendita
- Sviluppo software PLC

### Recupera lo SCHEMA ELETTRICO

Secsun integra GRATUITAMENTE su tutti i suoi prodotti, il servizio di recupero dello schema elettrico.



### In cosa consiste?

Scannerizzando con il proprio smartphone il QR code presente su ogni quadro elettrico, si ha accesso immediato allo schema elettrico corrispondente.

In questo modo la manutenzione o l'assistenza del quadro elettrico sarà notevolmente semplificata.

**Non credi sia fantastico?**

[www.secsun.it](http://www.secsun.it) - [info@secsun.it](mailto:info@secsun.it)

080 967 58 15   



# Inverter & Storage

## COENERGIA Riflettori sulle Powerwall di Tesla

A Key Energy Coenergia presenta il sistema di storage Tesla Powerwall, che l'azienda distribuisce in tutta Italia. Powerwall è una batteria domestica ricaricabile, un sistema intelligente e personalizzabile in base al fabbisogno anche tramite app, che garantisce riserva di energie e un livello di emissioni di anidride carbonica minimo, con un conseguente risparmio sulla bolletta elettrica. Tesla Powerwall ha un design minimal, che si integra armonicamente a ogni abitazione. La struttura all-in-one compatta offre numerose opzioni di montaggio per interni o esterni garantendo una installazione semplice e sicura possibile solo da installatori certificati Tesla Powerwall. Coenergia è rivenditore autorizzato Tesla per l'Italia, ed anche punto di contatto per domande e supporto tecnico su Tesla Powerwall.



**KEYENERGY**  
Padiglione B7  
Stand 120

## EASYLI Il sistema Storelio disponibile per l'Italia

EasyLi è presente a Key Energy con Storelio, il sistema di accumulo residenziale tutto-in-uno "Made in France" con batteria integrata, disponibile sul mercato italiano. Storelio è progettato e prodotto nella sede francese di EasyLi e la commercializzazione è diretta dalla fabbrica agli installatori partner che sfruttano programmi specifici di formazione, territori esclusivi di lavoro e messa in relazione con contatti qualificati. I punti di forza dell'offerta Storelio sono affidabilità, disponibilità e di servizi pre e post vendita, che l'azienda intende garantire ai propri partner grazie anche alla presenza di nuovi uffici a Milano.



**KEYENERGY**  
Padiglione B7  
Stand 158



## ENERGY Lo storage si fa large

Energy Srl partecipa a Key Energy con la linea di prodotti Zero CO2 extra large, soluzione modulare composta da elettronica di potenza e batterie al litio di Pylontech, in grado di fornire una maggiore affidabilità agli impianti di accumulo di grandi dimensioni. Adatti ad installazioni di condominio, su grandi edifici pubblici e privati, industriali e centri commerciali, e comunità energetiche, la linea ZeroCO2 XL è composta dal Power Control System (PCS) e l'Energy Management System (EMS), con il quale è possibile controllare il funzionamento di ogni singola cella che compone il gruppo batterie allo scopo di pianificare le manutenzioni evitando il fermo impianto. Il modulo base offre 60 kW di potenza e 120 kWh di capacità e può essere parallelizzato fino a 10 unità per ottenere potenze di MW o capacità di stoccaggio di MWh. Tutti i prodotti zeroCO2 XL sono certificati CEI 021 e CEI 016.

**KEY ENERGY**  
Padiglione B7  
Stand 80

## ENPHASE L'accumulo Encharge entra nella home energy solution di Enphase

Disponibile in Italia a partire dai primi mesi del 2022, Encharge è la nuova gamma di soluzioni di accumulo energetico solare di Enphase Energy. Ogni batteria include più microinverter bidirezionali IQ 8 per commutare l'energia da CC a CA e viceversa, assicurando un funzionamento sicuro grazie all'utilizzo di una tecnologia al litio-ferro-fosfato priva di cobalto capace di garantire alte prestazioni, riducendo al contempo il rischio di fughe termiche e incendi. La soluzione si caratterizza inoltre per la facilità d'installazione e il costante monitoraggio reso possibile dall'app Enlighten.



**INTERSOLAR**  
Padiglione B5  
Stand B6.260

## FIMER Inverter PVS-350 per impianti utility scale decentralizzati

A Intersolar Europe i visitatori potranno scoprire nello stand Fimer le ultime soluzioni che l'azienda ha lanciato per il segmento utility, come l'inverter multi-Mpmp PVS-350 ottimizzato per impianti fotovoltaici decentralizzati. Grazie alla capacità di potenza e al suo rapporto potenza-peso, il PVS-350 consente di ottenere risparmi fino al 30% sui costi di trasporto e installazione e fino al 15% in più di capacità AC per la stazione MT rispetto ad altre soluzioni di conversione decentralizzate. "Una soluzione ad alta densità di potenza, flessibile, affidabile, con ridotti costi di gestione", si legge in una nota dell'azienda.



**INTERSOLAR**  
Padiglione B5  
Stand 330

**KEY ENERGY**  
Padiglione B7  
Stand 009

# Inverter & Storage



## **FOXESS** Sistema di accumulo all in one AIO

A Intersolar FoxEss è presente con gli inverter ibridi All in One (AIO), con potenze da 3 a 6 kW nella versione monofase, e da da 6 a 10 kW nella versione trifase. La batteria può invece raggiungere una capacità di accumulo da 5,2 kWh a 20,8 kWh. Il sistema integra inverter, accumulo, BMS, AC Charger e modulo Emergency Power Supply (EPS) in un unico dispositivo. Il sistema, inoltre, fornisce anche una soluzione contro i black out per continuare ad alimentare i carichi anche in assenza di rete.

I dispositivi sono stati sviluppati per impianti fotovoltaici di taglia residenziale e commerciale.

## **INTERSOLAR** Padiglione B6 Stand 450

## **GOODWE** Batterie Lynx Home U

Tra le numerose novità che GoodWe porta a Intersolar e Key Energy ci sono anche le nuove batterie Serie Lynx Home U. Si tratta di batterie al litio a bassa tensione progettate appositamente per applicazioni residenziali. La funzione integrata di riconoscimento automatico del numero di batterie in parallelo e il design plug & play semplificano la messa in funzione della batteria. Alcune delle caratteristiche e benefit del prodotto sono: unico referente per l'acquisto di sistemi di accumulo completi; soluzione ottimizzata tra tutti i componenti (batteria e inverter); supporto e garanzia da un unico produttore; compatibilità con gli inverter GoodWe Serie ES, EM, SBP; grado di protezione IP65 & -10°C-50°C (installazione esterna); montaggio a pavimento e a parete; meno di 18 centimetri di profondità. La nuova serie di batterie GoodWe è disponibile per il mercato nelle versioni a 5.4, 10.8, 16.2, 21.6, 27 e 32.4 kWh.







## **INTERSOLAR** Padiglione B2 Stand 210

## **KEY ENERGY** Padiglione B7 Stand 004



## **BiHiKu7 CS7N-MB-AG** MODULO BIFACCIALE AD ALTA EFFICIENZA CON POTENZA FINO A 660 WP

-  Elevata potenza ed efficienza fino a 660W e 21,2%
-  Riduzione dei costi Lcoe fino all'8,9%
-  Compatibile con i principali inseguitori e inverter
-  Maggiore affidabilità: processo di LID/LeTID mitigation technology fino ad ottenere un 50% di degradazione inferiore



Fino a  
**660W**

Celle: 210mm half-cut mono- PERC  
Dimensioni: 2384 x 1303 x 35 mm

Disponibile anche in versione monofacciale





# Inverter & Storage

## **GROWATT** La batteria ARK per il mercato italiano

Growatt Italia presenta la nuova batteria modulare ARK. Compatta, versatile ed user friendly, è stata sviluppata per gli impianti residenziali e commerciali, anche in ottica del Superbonus.

Alla gamma di soluzioni Growatt per lo storage si aggiunge un prodotto pensato per adattarsi ad ogni tipo di esigenza, sia in termini di capacità che di spazio, ma soprattutto pensato per incontrare le esigenze degli installatori. Installazione semplificata e aggiornamento del firmware da remoto sono infatti i tratti distintivi di questo prodotto. Grazie al sistema modulare, la batteria ARK può coprire un intervallo di capacità da 2,56 kWh a 25,6 kWh consentendo un elevato risparmio in termini di ingombro. Adattabilità, efficienza, connettività e una garanzia di 10 anni sono ulteriori plus della batteria ARK.



**INTERSOLAR**  
Padiglione B5  
Stand 340

**KEY ENERGY**  
Padiglione B7  
Stand 075

## **HUAWEI** Soluzioni per i grandi impianti su tetto

A Key Energy 2021 Huawei propone una novità per il segmento commerciale e industriale. Si tratta del nuovo inverter SUN2000-30/36/40KTL-M3, disponibile nelle potenze da 30, 36 e 40 kW. L'inverter, grazie alle elevate correnti in ingresso ai suoi quattro Mppt, può lavorare con gli ultimi pannelli bifacciali presenti sul mercato. La disposizione dei moduli è più flessibile per via degli ottimizzatori di potenza, anche in configurazioni parziali e con la possibilità di stringhe più lunghe. Un intervallo di tensione operativa più ampio consente inoltre una maggior produttività. Il monitoraggio è più semplice grazie alla compatibilità con le Smart Dongle Wlan/FE - 4G. In conclusione, con soli 43 kg di peso e un grado di protezione IP66, l'inverter offre semplicità e velocità di installazione.



**KEYENERGY**  
Padiglione B7  
Stand 017

## **INGETEAM** Sistema di accumulo Ingecon Sun Storage 1 Play per il residenziale

Accanto alle soluzioni per gli impianti fotovoltaici di taglia utility scale, come ad esempio il nuovo inverter centrale Ingecon SUN 3 Power C Series, Ingeteam partecipa a Key Energy e Intersolar con la nuova gamma di inverter ibridi per il residenziale. Ne è un esempio il nuovo sistema fotovoltaico di accumulo di energia per il residenziale composto dall'inverter ibrido Ingecon SUN Storage 1 Play, inverter intelligente grazie all'EMS integrato e dotato di due Mppt fotovoltaici e un ingresso per le batterie, e dalle batterie al litio modulari. Il sistema permette il passaggio istantaneo dalla rete elettrica al funzionamento a batteria, evitando ogni rischio di black-out. Il dispositivo è stato sviluppato per rispondere ad ogni tipo di esigenza di installazione: impianti di autoconsumo, impianti ad isola ed impianti back-up. L'impianto può essere inoltre monitorato attraverso l'app sviluppata di Ingeteam, Ingecon SUN Monitor, che in maniera semplice permette di tenere sempre sotto controllo i consumi.



**INTERSOLAR**  
Padiglione B5  
Stand 430

**KEY ENERGY**  
Padiglione B7  
Stand 119

## **KOSTAL** Nuove compatibilità

Kostal Solar è presente sia a Intersolar sia a Key Energy con diverse novità. Vista la situazione di mercato e di shortage di materie prime che l'azienda verifica quotidianamente, Kostal ha pensato di ampliare la tipologia e la taglia di batterie che si possono abbinare ai propri inverter Plenticore Plus. Chi verrà in fiera potrà approfondire le possibilità di abbinamento sia con nuovi marchi di batteria (Nilar, BMZ ed Axitec) sia la possibilità di connettere in parallelo più batterie BYD grazie alla combiner box. In questo modo, si potranno realizzare sistemi di accumulo a multipli di 66 kWh di capacità per tutti gli impianti fotovoltaici in bassa tensione.



**INTERSOLAR**  
Padiglione B5  
Stand 530

**KEY ENERGY**  
Padiglione B7  
Stand 054



## **RIELLO SOLARTECH** "RS Hybrid", lo storage per applicazioni residenziali

Riello Solartech partecipa a Key Energy con il sistema di storage composto dai nuovi inverter ibridi RS e moduli batteria agli ioni di litio-ferro-fosfato da 4,8 kWh. Gli inverter RS Hybrid sono disponibili nelle potenze da 3,6 e 6 kW, doppio Mppt, dotati di sezionatori lato DC, AC e batterie, scaricatori di sovratensione cat. 2 e modulo di backup per un'installazione plug & play. Le batterie agli ioni di litio-ferro-fosfato dei sistemi di accumulo sono disponibili in moduli in bassa tensione isolati (48Vdc) per una maggiore sicurezza in ambito residenziale con una capacità 100 Ah (4.800 Wh) disponibile per una scarica completa (DOD 100%).

**KEYENERGY**  
Padiglione B7  
Stand 199

# Inverter & Storage

## SAJ Inverter ibridi H2 in versione monofase e trifase

SAJ sta per presentare la nuova linea di inverter ibridi (serie H2) e batterie (serie B2) per applicazioni residenziali e commerciali. La nuova serie H2, dall'accattivante design con display LED, sarà disponibile per impianti monofase (da 3 a 6 kW) e trifase (da 5 a 10 kW). Il sovradimensionamento CC del 150% e la corrente di stringa di 16 A consentono flessibilità di progetto, mentre la funzione Afci ne migliora ulteriormente la sicurezza di utilizzo. Di nuova generazione è anche la batteria al litio ad alta tensione serie B2, il cui design modulare fino a 24kWh, la facilità di installazione e la protezione IP65 la rendono ideale per ogni ambiente domestico o commerciale



## SUNGROW Soluzione completa per lo storage residenziale

Sungrow lancia una soluzione per lo storage residenziale. Si tratta di un pacchetto completo che combina tra loro gli inverter ibridi monofase della nuova serie RS, da 3 a 6 kW, e le batterie modulari SBR con capacità fino a 19,2 kWh. Con questa soluzione è possibile configurare la batteria a partire da 3 fino a 6 moduli, permettendo quindi di aumentare la capacità da 9,6 kWh fino a 19,2 kWh. Non è richiesto nessun cablaggio tra i singoli moduli batteria, che pesano solo 33 kg, per una facile installazione. La corrente di scarica massima di 30 A permette inoltre di massimizzare l'autoconsumo. Questa soluzione include un contatore di energia monofase e un modulo WiNet che offrono il monitoraggio dei dati in tempo reale con aggiornamenti ogni 10 secondi e l'attivazione della funzione di back-up in caso di black-out della rete.



**INTERSOLAR**  
Padiglione B5  
Stand 360

**KEYENERGY**  
Padiglione B7  
Stand 105

**INTERSOLAR**  
Padiglione B5  
Stand 310

# READY FOR THE FUTURE

**SAJ 6kwKit**



**H2**

1-fase e 3-fase 5-10kW  
Inverter ibrido ad alta tensione



**B2**

4.8-24kWh  
Batteria ad alta tensione



**R6**

1-fase e 3-fase 15-50 kW  
Inverter solare on-grid

**FORNITURE**  
FOTOVOLTAICHE SRL



**ROAD TO**

**KEY ENERGY**  
THE RENEWABLE ENERGY EXPO

Padiglione B7 • Stand 106  
26-29 OCTOBER 2021  
RIMINI EXPO CENTRE - ITALY

02 80898660

info@forniturefotovoltaico.it





# Inverter & Storage

## SUNWAYS L'ibrido trifase a prova di revamping

Il produttore di inverter tedesco Sunways partecipa a Intersolar con i suoi inverter ibridi trifase. I prodotti hanno una potenza che va da 4 a 12 kWp e possono raggiungere un'efficienza di conversione del 98,2%.

A dicembre 2020, l'azienda aveva avviato un intervento di revamping per un impianto di taglia utility scale da 6,6 MWp situato a Udine e installato nel 2011. Fino ad oggi l'azienda ha fornito i primi 250 inverter trifase da 12 kWp. Alla fine dei lavori, saranno 552 i convertitori installati.

L'intervento di revamping è seguito da SE Project, azienda partner di Sunways.



**INTERSOLAR**  
Padiglione B5  
Stand 140

## ZUCCHETTI CENTRO SISTEMI Nuova serie, nuove funzionalità



La Green Innovation di Zucchetti Centro Sistemi (ZCS) presenta a Key Energy la nuova serie di inverter ibridi monofase ZCS Azzurro HP. L'azienda ha deciso di allargare la propria offerta lanciando la nuova serie HP che offre nuove funzionalità e prestazioni ulteriormente migliorate. Fra le principali novità si elencano la potenza di carica e scarica maggiorata fino a 5 kW così da ottimizzare in ogni condizione la resa del sistema e massimizzare l'autoconsumo, e la possibilità di funzionamento in parallelo, per poter gestire con la massima efficienza installazioni di potenza elevata e la modalità di supporto stand alone potenziata per garantire la continuità di esercizio in caso di black-out elettrico.

**INTERSOLAR** Padiglione B6 Stand 136      **KEY ENERGY** Padiglione B7 Stand 156

## WESTERN CO L'inverter W-Hi estende le opportunità

A Key Energy Western CO esporrà la nuova linea d'inverter W-Hi destinata al mercato residenziale e commerciale. Si tratta di convertitori con tecnologia HD-Wave, sovraccarico del 40% lato DC, sezionatore DC e Wi-Fi sempre integrato e con 10 anni

di garanzia standard. Grazie alle sue funzioni, questa nuova famiglia di inverter apre nuovi canali di business per Western CO, come ad esempio quello delle comunità energetiche. La gamma entro i prossimi sei mesi sarà completa di sistemi ibridi e inverter commerciali fino a 100kW.



**KEY ENERGY**  
Padiglione B7  
Stand 65

# Sistemi di montaggio

## AEROCOMPACT Sistema di supporto per impianti su pannelli sandwich

Aerocompact ha sviluppato un nuovo sistema di supporto per impianti fotovoltaici su pannelli sandwich. La soluzione non sollecita né danneggia i pannelli in quanto trasferisce tutte le forze di compressione e trazione direttamente nella sottostruttura del tetto. Il cuore della soluzione di scaffalatura del sistema modulare Compact Metal è il binario di supporto TR74 da 5,8 metri.

Grazie al nuovo sistema di Aerocompact, il binario non poggia direttamente sul tetto, ma è collegato alla struttura sottostante con viti di supporto autoperforanti. La sottostruttura fotovoltaica è interamente supportata su di essa. Pertanto, nei pannelli sandwich non vengono introdotte forze di compressione o trazione dovute al vento o alla neve. Manicotti distanziatori e supporti aggiuntivi garantiscono che la distanza tra il binario e il tetto sia mantenuta uniformemente, garantendo così una buona ventilazione posteriore. Una gomma sigillante premontata impedisce infine all'umidità di entrare nelle perline in rilievo.



**INTERSOLAR**  
Padiglione A4  
Stand 370

## CONTACT Nuova zavorra con inclinazione di 10°

Contact Italia partecipa alla fiera Key Energy di Rimini per presentare le novità di prodotti e tutte le soluzioni di montaggio per impianti fotovoltaici. Particolare attenzione è dedicata alla nuova zavorra con inclinazioni 10° per impianti con esposizione est-ovest e al sistema integrato SolarLock con le sue tre diverse modalità di impiego: per tetto a falda, pensilina per parcheggio e facciate ventilate. Durante i quattro giorni di fiera è possibile anche registrarsi e scoprire con i tecnici commerciali il nuovo configuratore per il dimensionamento degli impianti.

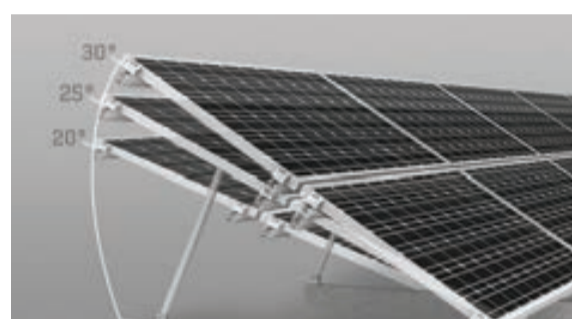


**KEY ENERGY**  
Padiglione B7  
Stand 193

## Sistemi di montaggio

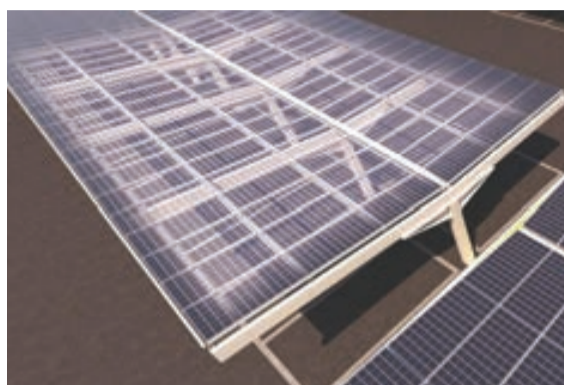
### **K2 SYSTEMS** Sistema di montaggio fotovoltaico TiltUp Vento

K2 Systems è presente a Intersolar con tante novità per tetti inclinati e piani. Tra questi, l'azienda punta i riflettori sul nuovo sistema TiltUp Vento per tetto piano, progettato per inclinazioni di 20°, 25° e 30°. Pochi componenti, molte possibilità di disposizione e orientamento dei moduli caratterizzano la modularità e la flessibilità di questo nuovo sistema. Anche il montaggio è progettato per essere flessibile: zavorrato con plinti in cemento o direttamente ancorato al tetto. Sarà possibile, infine, progettare il nuovo TiltUp Vento nel software online e gratuito K2 Base.



**INTERSOLAR**  
Padiglione A4  
Stand 270

### **RCM** Pensiline e strutture di supporto per impianti fotovoltaici



RCM partecipa a Key Energy con le sue strutture di montaggio in acciaio per impianti fotovoltaici. Particolare attenzione è rivolta alle pensiline fotovoltaiche, che l'azienda fornisce in versione classica o con il sistema di raccolta acqua integrata nella struttura portante che non necessita di sotto copertura. Quest'anno l'azienda ha già acquisito commesse per una decina di pensiline, che una volta realizzate occuperanno una superficie di 20mila metri quadrati.

**KEY ENERGY**  
Padiglione B7  
Stand 129

### **TEKNOMEGA** Un software per ogni tipologia di copertura

Teknomega porta a Key Energy tutta la sua gamma di sistemi di fissaggio, ma particolare attenzione è rivolta al nuovo software  $\Omega$ war-esun, da pochi mesi disponibile per il mercato italiano.

Grazie a questo nuovo strumento, in pochi click e da qualsiasi dispositivo è possibile generare la lista prodotti per il fissaggio degli impianti fotovoltaici. Il software è disponibile per qualsiasi tipologia di fissaggio e di tetto: su copertura edilizia e industriale, tetto a falda, in lamiera grecata, lamiera aggraffata e in fibrocemento.



**KEY ENERGY**  
Padiglione B7  
Stand 026



# EGING PV

**What you see is  
What you get!**

所见即所得!

## STAR 550W *high efficiency module*



Lower Voc and  
Higher string power



Lower shading loss



Lowest BOS&LCOE

Email: donatella.scavazza@egingpv.com

## Altro

### **BAYWA R.E.** Un award nell'agrovoltaico



Il gruppo BayWa r.e. partecipa a Intersolar focalizzando l'attenzione sulla soluzione dell'agrovoltaico, i relativi ambiti di applicazione e i vantaggi di questa nuova applicazione.

L'azienda, in collaborazione con alcuni produttori agricoli, sta sviluppando diversi progetti che hanno lo scopo di dimostrare che l'agrovoltaico può supportare

gli agricoltori nell'adattamento al cambiamento climatico contribuendo contemporaneamente alla decarbonizzazione del settore. Una situazione vantaggiosa sia per l'agricoltura che per l'industria delle rinnovabili. Grazie a questo innovativo sistema che combina frutta e fotovoltaico, BayWa r.e. è stata di recente premiata con lo "Smarter E Award" nella categoria "Outstanding Project" per un impianto realizzato nei Paesi Bassi. Key Energy vede invece, per la prima volta, la presenza in un unico stand delle società: BayWa r.e. Solar Systems, specializzata nella distribuzione di componenti fotovoltaici; BayWa r.e. Power Solutions, per le soluzioni energetiche per le aziende; infine BayWa r.e. Operation Services, per le attività di gestione e manutenzione degli impianti.

**INTERSOLAR**  
Padiglione A5  
Stand 170.171

**KEY ENERGY**  
Padiglione B7-D7  
Stand 5

### **FORNITURE FV** Nuova partnership con SAJ

Forniture Fotovoltaiche presenta il kit SAJ, con la quale ha stipulato un accordo di partnership per la distribuzione in Italia. Il Kit comprende inverter, batteria (con BMS integrato) e Smart Meter.

L'inverter Ibrido SAJ - serie H1 mira a garantire flessibilità, back-up (con potenza fino a 5 kW), elevata efficienza di carica e semplicità di configurazione. La batteria SAJ ha una capacità di 5,1 kWh ed è stata sviluppata per applicazioni residenziali. Nell'ambito della sua strategia di localizzazione, SAJ ha creato più di 80 centri di assistenza in tutto il mondo, Italia compresa.



**KEY ENERGY**  
Padiglione B7  
Stand 106/107

### **ELFOR** Un nuovo brand per la quadristica di protezione degli impianti FV



# WARTER

Elfor partecipa a Key Energy portando con sé la novità Warter, nuovo marchio registrato che l'azienda distribuirà in Italia per quanto riguarda la quadristica di protezione per impianti fotovoltaici. Per completare la gamma di prodotti inerenti al solare, Elfor ha infatti deciso di introdurre il marchio Warter che fornisce una dote completa nel campo della quadristica di protezione sia in CC che in CA. Warter inoltre utilizza componenti di qualità che permettono di offrire un prodotto oltre che in linea con le normative vigenti, quindi sicuro, duraturo e dall'estetica accattivante.

**KEY ENERGY**  
Padiglione B7  
Stand 035

### **ISIDORO SYSTEM** Un sistema antintrusione per proteggere il FV dai volatili



Isidoro System è presente a Key Energy con il suo sistema per proteggere gli impianti solari dall'intrusione dei volatili. La barriera è costruita in Italia, realizzata in acciaio inox, non invalida le garanzie dei pannelli, è garantita fino a 25 anni e si installa rapidamente con una semplice chiave a brugola. È universale e si adatta ad ogni tipo di pannello solare e qualsiasi tipo di tetto, inoltre è progettata per non impedire la naturale areazione dei moduli.

**KEY ENERGY**  
Padiglione B7  
Stand 146



### **KIWA** Acquisizione nel solare

Kiwa ha recentemente concluso l'operazione di acquisizione di PV Evolution Labs, uno fra i principali laboratori di testing per il settore solare downstream e dell'accumulo di energia negli Stati Uniti d'America.

L'acquisizione di Pvel va così a completare il portafoglio di Kiwa nel mercato internazionale dell'energia solare, già ricco di servizi sia per il mercato upstream sia per quello downstream, dai servizi di testing, ispezione e certificazione, ai servizi di technical advisory ed energy engineering.

**INTERSOLAR**  
Padiglione A5  
Stand 570

**KEY ENERGY**  
Padiglione B7  
Stand 078

## Altro

### **MENNEKES** Wallbox da parete Amtron Compact per la ricarica dei veicoli elettrici



Per incentivare la scelta elettrica nei contesti privati e domestici, Mennekes lancia in Italia la nuova wallbox Amtron Compact. Il design compatto la rende ideale per abitazioni private e anche per i garage più piccoli. Il cavo integrato lungo 7,5 metri con presa Mennekes di tipo 2 assicura la ricarica di tutti i veicoli elettrici, garantendo elevata maneggevolezza. Come tutte le Amtron, anche la versione Compact resiste ad acqua e polvere con certificazione IP54, e può essere quindi installata liberamente anche in spazi esterni.

**KEY ENERGY**  
Padiglione D7  
Stand 050

### **METEOCONTROL** Grafico di simulazione dell'inverter Vcom Cloud

Meteocontrol ottimizza ancora di più il monitoraggio delle installazioni solari. L'algoritmo di simulazione a livello di impianto, disponibile sul grafico Solar power, viene ora applicato a tutti gli inverter e visualizzato sul



nuovo grafico di simulazione nella sezione di valutazione. La nuova simulazione si basa sui dati di irraggiamento del sensore dal vivo. Le caratteristiche fisiche come pure i dati principali di ogni inverter sono considerate per il rendimento teorico previsto, il quale è ottimizzato da algoritmi di apprendimento automatico al fine di ottenere i risultati più accurati possibili. Le perdite stimate tra i risultati della simulazione e il rendimento misurato vengono indicate sul grafico per dare una visione d'insieme del rendimento degli inverter dell'impianto su base giornaliera. Con questo approccio, Meteocontrol mira a rintracciare in modo intelligente eventuali scostamenti tra il valore target calcolato e il valore misurato a livello di componente e a risolvere eventuali errori in modo rapido e semplice per gli utenti.

**INTERSOLAR**  
Padiglione B5  
Stand 350



# X-CHROS

high efficiency shingled

## 390 - 480Wp

# FULL BLACK

# BLACK WHITE



SUNERG SOLAR Pad.B7 Stand 118

**KEY ENERGY**  
THE RENEWABLE ENERGY EXPO



WWW.SUNERGSOLAR.COM

## Altro

### SENEC La colonnina Senec.Wallbox dpm per la ricarica domestica



A Key Energy Senec conferma il suo posizionamento come fornitore di prodotti e servizi a 360° per l'autosufficienza energetica. Oltre ai sistemi di accumulo e ai moduli bifacciali Senec. Solar M390, particolare attenzione sarà riservata alla nuova Senec.Wallbox dpm, una stazione di ricarica domestica per veicoli elettrici compatta, flessibile e facile da installare, dotata di un sensore capace di adattare la potenza di carica alla potenza elettrica disponibile in casa, in modo da evitare black-out. Sguardo anche

ai servizi che l'azienda affianca all'acquisto dei prodotti, come ad esempio la nuova convenzione con Findomestic, che dà la possibilità di accedere per l'acquisto dei prodotti Senec a finanziamenti a tassi agevolati.

**KEY ENERGY**  
Padiglione B7  
Stand 38

### SOLAREEDGE Sistema di gestione smart per il residenziale



In occasione di Intersolar 2021, SolarEdge presenta SolarEdge Home, il nuovo sistema di gestione smart energy progettato per ottimizzare l'utilizzo dell'energia a livello domestico. SolarEdge Home gestisce e monitora dinamicamente la produzione, il consumo, il backup e l'accumulo di energia, in tempo reale, ottimizzando al tempo stesso la connessione con la rete. Questo ecosistema energetico domestico si basa sul nuovo inverter SolarEdge Energy Hub, abbinato alla nuova batteria Energy Bank, disponibile per sistemi monofase e trifase. Questi prodotti interagiscono con una gamma completa di dispositivi smart energy, come il nuovo contatore inline, il regolatore per accumuli termici, la presa smart e il relay, oltre al caricabatterie per veicoli elettrici e l'interfaccia di backup domestico di SolarEdge Home. Tutti i dispositivi di SolarEdge Home comunicano in modalità wireless attraverso il nuovo sistema di comunicazione mesh proprietario SolarEdge Energy Net, che offre una valida alternativa al Wi-Fi.

**INTERSOLAR**  
Padiglione H5  
Stand 110

# LA MOBILITÀ ELETTRICA AL CENTRO DI MCE 2022

IN OCCASIONE DELL'EVENTO, IN PROGRAMMA DALL'8 ALL'11 MARZO 2022, L'ATTENZIONE SARÀ FOCALIZZATA ANCHE SU PRODOTTI E SERVIZI DEL COMPARTO E-MOBILITY

**M**CE Mostra Convegno Expocomfort, evento di riferimento per i settori riscaldamento, raffrescamento, energie rinnovabili ed efficienza energetica, in programma a Milano dall'8 all'11 marzo 2022, porrà particolare enfasi sulla mobilità elettrica. La fiera si concentrerà, tra gli altri, sui servizi e i benefici di cui gli utenti di uno smart building possono usufruire grazie allo sviluppo di una mobilità a zero emissioni, che sia pedonale, ciclabile, elettrica e metta al centro il trasporto pubblico.

Dopo la frenata del 2020 per i timori legati alla pandemia, sono tornati a correre anche tutti i trasporti smart, monopattini, bike e scooter, che rappresentano il 90% dei veicoli in sharing.

A raccontare la ripresa green della mobilità sarà proprio fitta agenda di convegni e seminari organizzati a MCE - Mostra Convegno Expocomfort 2022 all'interno degli appuntamenti di That's Smart, l'area dedicata a Home & Building Automation, fotovoltaico, storage ed electric mobility, dove si svilupperà la discussione sui nuovi modelli di business e il rafforzamento delle strategie verso la carbon neutrality.

«Il Piano Nazionale Integrato per l'Energia e il Clima fissa al 2030 l'obiettivo di un parco circolante di veicoli elettrici pari a 6 milioni di unità in Italia, obiettivo decisamente ambizioso, ma che crea attorno alla smart mobility un grande fermento



nel breve periodo», dichiara Massimiliano Pierini, managing director di Reed Exhibitions Italia, che organizza MCE - Mostra Convegno Expocomfort. «Nell'ambito di That's Smart vogliamo raccontare anche l'evoluzione futura del mondo della mobilità, volta verso un modello più sostenibile dal punto di vista ambientale, economico e sociale, e attraversato da trend innovativi legati all'elettrificazione, alla guida autonoma e allo sharing. A questi si aggiunge la Vehicle-Grid Integration, la modalità di ricarica che prevede la fornitura di

servizi di rete da parte dei veicoli elettrici, sulla base di flussi bidirezionali di energia dalla rete al veicolo e viceversa. Agire in maniera sinergica su tutti i fattori, relativi alle auto elettriche, all'infrastruttura e ai servizi di ricarica, è condizione necessaria al fine di raggiungere scenari di sviluppo più ambiziosi e consentire al Paese di collocarsi ai primi posti nel quadro europeo, con evidenti ricadute positive sugli operatori e su tutto il sistema-paese. Abbiamo registrato la rivoluzione in atto e recepito il bisogno di tutti gli operatori del settore di tornare a confrontarsi in un ambiente dinamico e denso di occasioni di relazione».

All'interno degli spazi di MCE 2022, Reed Exhibitions Italia ha già predisposto tutte le risorse tecniche e umane per supportare espositori e visitatori in tutti i momenti di permanenza nel quartiere fieristico; in conformità con le vigenti procedure, l'accesso alla manifestazione sarà consentito esclusivamente ai soggetti muniti di certificazione verde Covid-19; la macchina organizzativa metterà pertanto a disposizione hub per tamponi antigenici in prossimità degli ingressi. Soprattutto è già stato predisposto l'impiego di personale incaricato di monitorare e promuovere il rispetto delle misure di prevenzione e attuare un'intensa attività di pulizia e sanificazione di tutti gli ambienti del quartiere fieristico e in particolare prima dell'inizio di ogni evento.

## Altro

### STAUBLI Nuovo team, nuova rete di distribuzione



Staubli, con il nuovo team dedicato al fotovoltaico, spiegherà il concetto di bancabilità degli impianti applicato alle

connessioni

elettriche e la non compatibilità tra connettori di diversi produttori. Il team composto da Andrea Viaro (head of alternative energies Emea), Fabio Lantean (head of alternative energies Italy) e Cristina Crippa (sales assistance), presenta inoltre le principali novità tecniche e la rinnovata rete di distribuzione durante la fiera Key Energy.

La sfida principale per il team è quella di trasferire a tutti gli operatori del settore l'importanza delle connessioni elettriche negli impianti fotovoltaici. "Scegliere il miglior modulo fotovoltaico oppure l'inverter con la maggiore efficienza", si legge in una nota dell'azienda, "diviene totalmente inutile se le connessioni, che premettono di trasferire l'energia prodotta, sono di scarsa qualità o generano perdite".

**KEY ENERGY**  
Padiglione B7  
Stand 198

### VISSMANN Caldaia a biomassa Schmid

Viessmann è presente anche quest'anno a Ecomondo per presentare le sue soluzioni in ambito industriale. In particolare l'azienda espone prodotti e tecnologie che consentono di sfruttare tutte le fonti di energia per massimizzare l'efficienza e assicurare alle aziende particolarmente energivore un ritorno economico del loro investimento. Tra le novità in esposizione ci sono, ad esempio, le nuove caldaie a biomassa a marchio Schmid, introdotte recentemente nel catalogo Viessmann. Questa soluzione va ad affiancarsi alle novità nel campo del fotovoltaico e dello storage.



**KEY ENERGY**  
Padiglione B5D5  
Stand 017

### VSB Una spinta ulteriore sul mercato italiano



VSB Energia Verde Italia partecipa a Key Energy 2021 con l'obiettivo di presentarsi al mercato italiano e creare nuovi contatti. Nonostante l'azienda sia presente in Italia dal 2011, finora aveva lavorato principalmente sullo sviluppo di progetti eolici e fotovoltaici nel territorio meridionale dalle sedi di Potenza e Palermo. Con l'apertura della filiale di Roma, VSB intende accelerare lo sviluppo di nuovi progetti in tutta Italia.

**KEY ENERGY**  
Padiglione D7  
Stand 198

**FIMER**

# Rapido. Efficace. Risolutivo.

#### Con i servizi post vendita di FIMER

Vuoi dare maggior valore ai tuoi Clienti? Ci pensiamo noi. Abbiamo ampliato i servizi post vendita per darti tutto il supporto che cerchi. Il nostro Servizio Clienti risponde in meno di 60 secondi e grazie al nuovo portale FIMER Community

[fimer.com/aftersales](https://fimer.com/aftersales)

potrai creare i tuoi casi, verificarne lo stato in ogni momento e prenotare i tuoi corsi tecnici per essere sempre aggiornato. Ma non solo: spediamo in 24 ore dalla richiesta, garantendo interventi tempestivi. Se cerchi un partner affidabile, la risposta è FIMER.